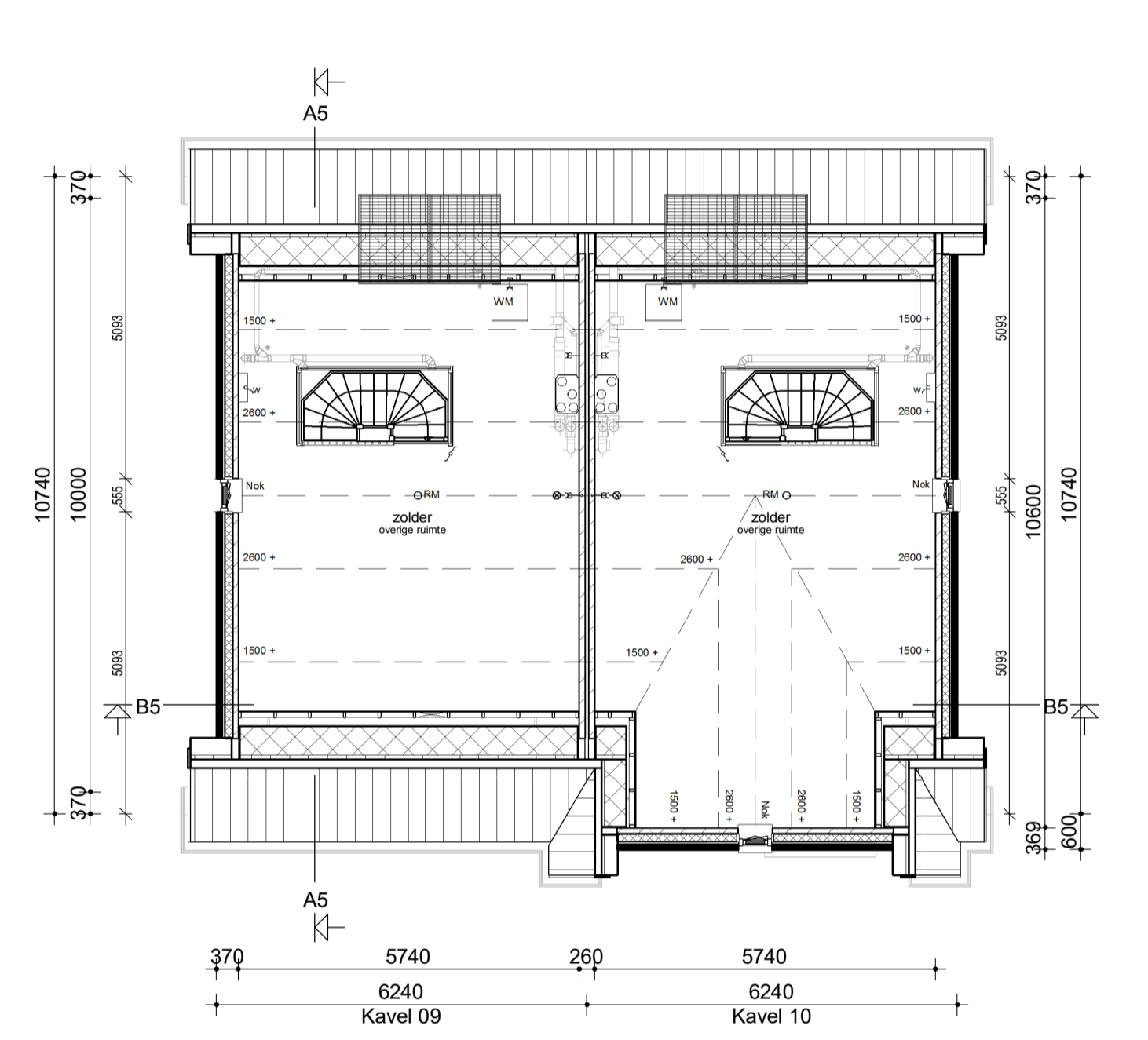


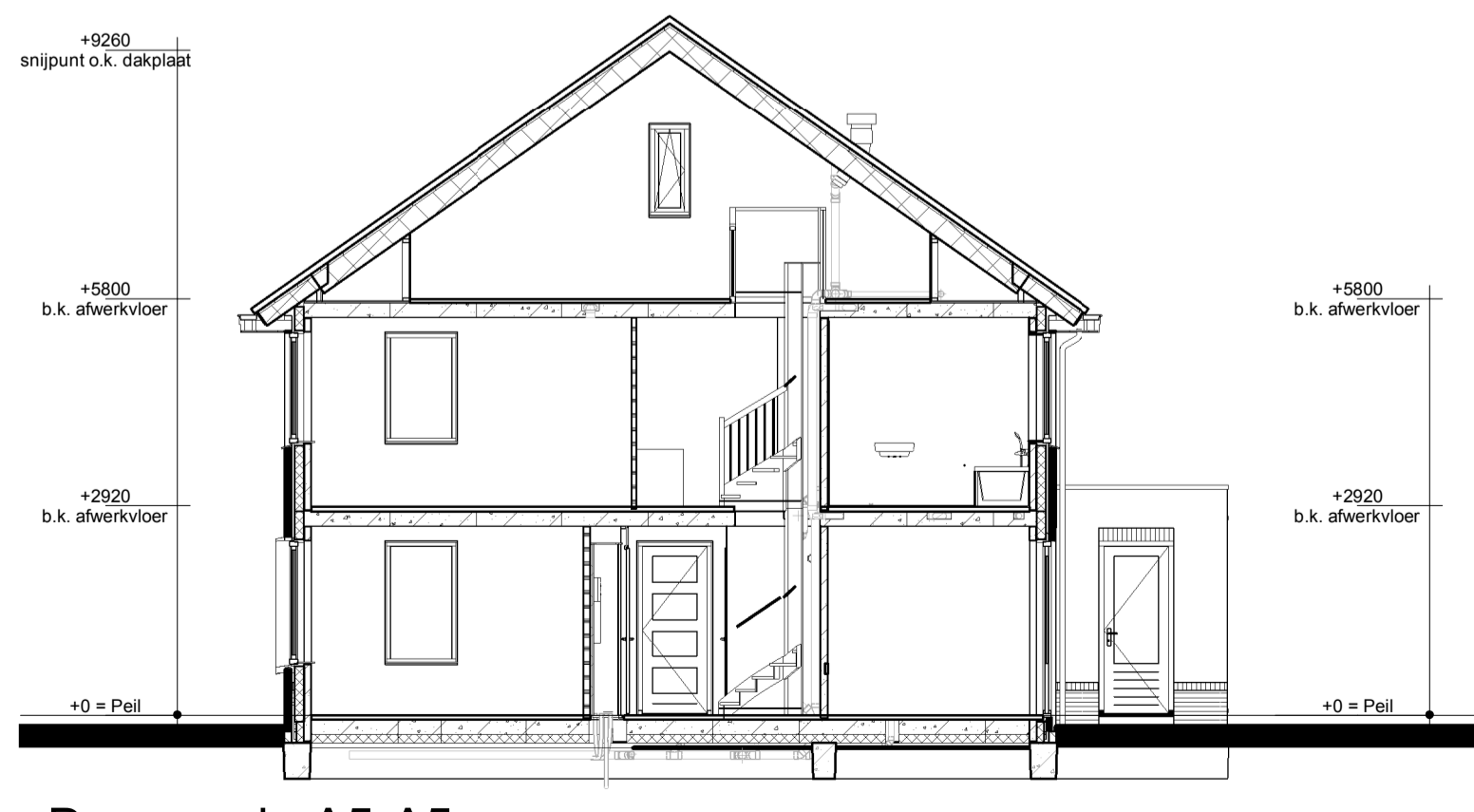
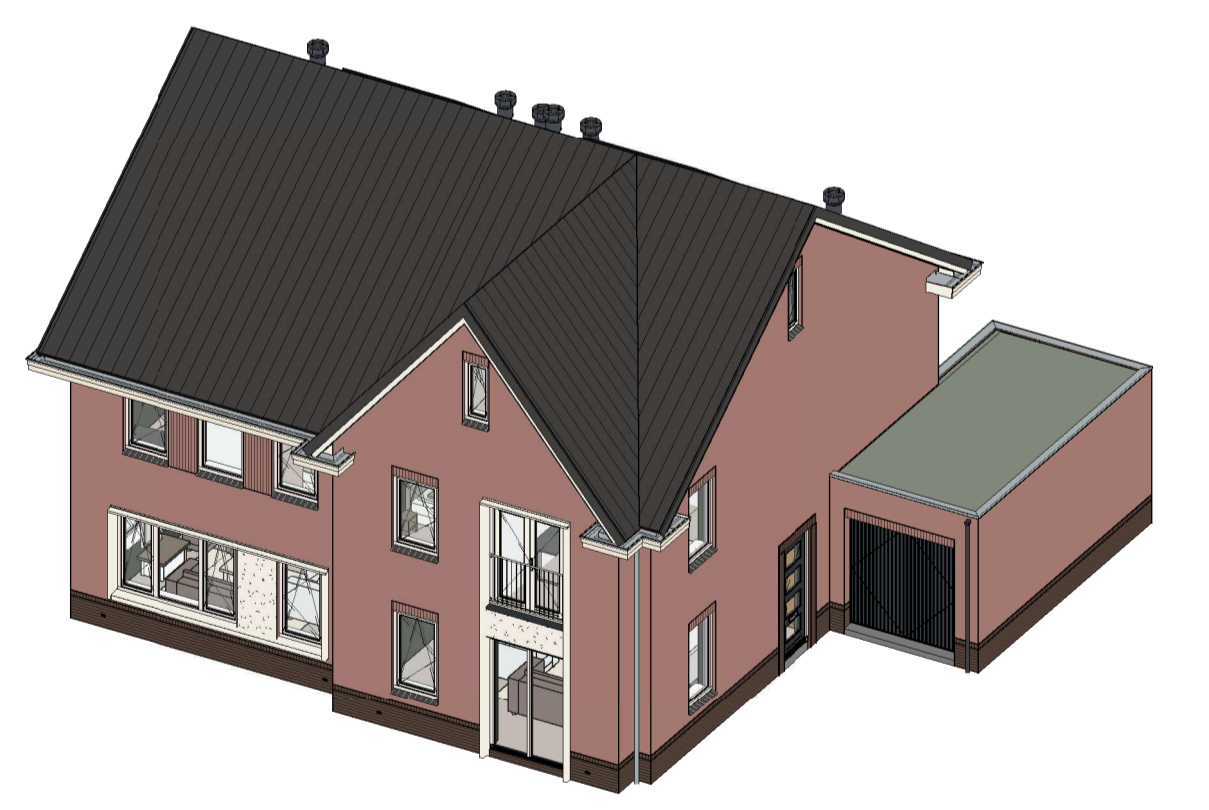
Begane grond



Verdieping



Zolder



Doorsnede A5-A5



Doorsnede B5-B5

- Renvooi**
- Metselwerk
  - Isolatie
  - Betonnen wand
  - Kalkzandsteen wand
  - Lichte scheidingwand
  - Dragend kieschot incl. afneembaar paneel tpv kruis
  - Vloerverwarmingsverdeler
  - WTW box
  - Omvormer t.b.v. PV-panelen
  - Meterkast
  - Kruipruik
  - Opstelplaats wasmachine
  - Radiator
  - Enkele schakelaar
  - Dubbele schakelaar
  - Wisselschakelaar
  - Standen schakelaar t.b.v. ventilatiesysteem
  - Enkele wandcontactdoos met randaarde
  - Dubbele wandcontactdoos geaard (boven elkaar)
  - Dubbele wandcontactdoos geaard (naast elkaar)
  - Plafondlichtpunt
  - Wandlichtpunt
  - Rookmelder
  - WTW retourventiel
  - WTW inblaasventiel
  - WTW retourventiel wand
  - Thermostaat
  - Thermostaatleiding
  - Loze leiding
  - Beldrukker
  - CO2 bedieningspaneel
  - HWA Hemelwaterafvoer

opmerkingen gecontroleerd:		Mtp: Dnr: d.d. Omschrijving wijzigingen:	
Bouwconcept:		project: <b>12 woningen type "Jumeaux"</b> Twee-onder-een-kapwoning In het plan "Jolie" te Borne	
<b>IDENTIS</b> DOOR ROOSDOM TIJHUIS		opdrachtgever: <b>Bouwbedrijf Roosdom Tijhuis B.V.</b>	
RoosdomTijhuis		onderdeel: <b>Verkooptekening kavel 09-10</b>	
Bouwbedrijf Roosdom Tijhuis bv Juliusstraat 6 Postbus 237 7460 AE RUSSEN TELEFOON 0548 51 80 24 E-MAIL: info@roosdomtijhuis.nl WEBSITE: www.roosdomtijhuis.nl		ontwerp: <b>Ir. RHJ. Velthuis</b>	
datum: <b>05-11-2024</b>		schaal: <b>1:100</b>	
tek. nr.: <b>V-01d</b>		werk nr.: <b>6611</b>	