



Kavel 66

Kavel 67



Kavel 66



Kavel 67

Kavel 66



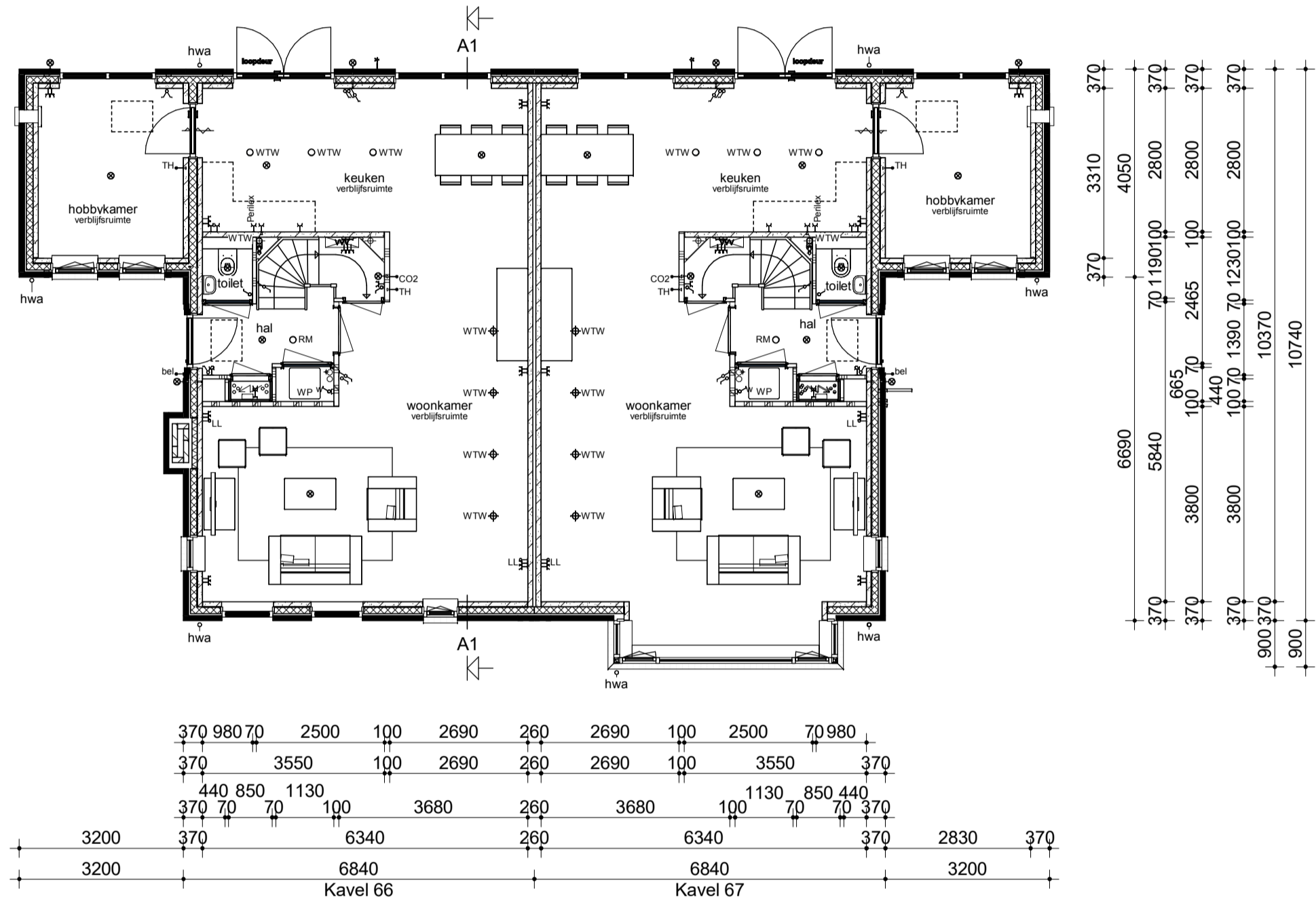
Kavel 67

Voorgevel

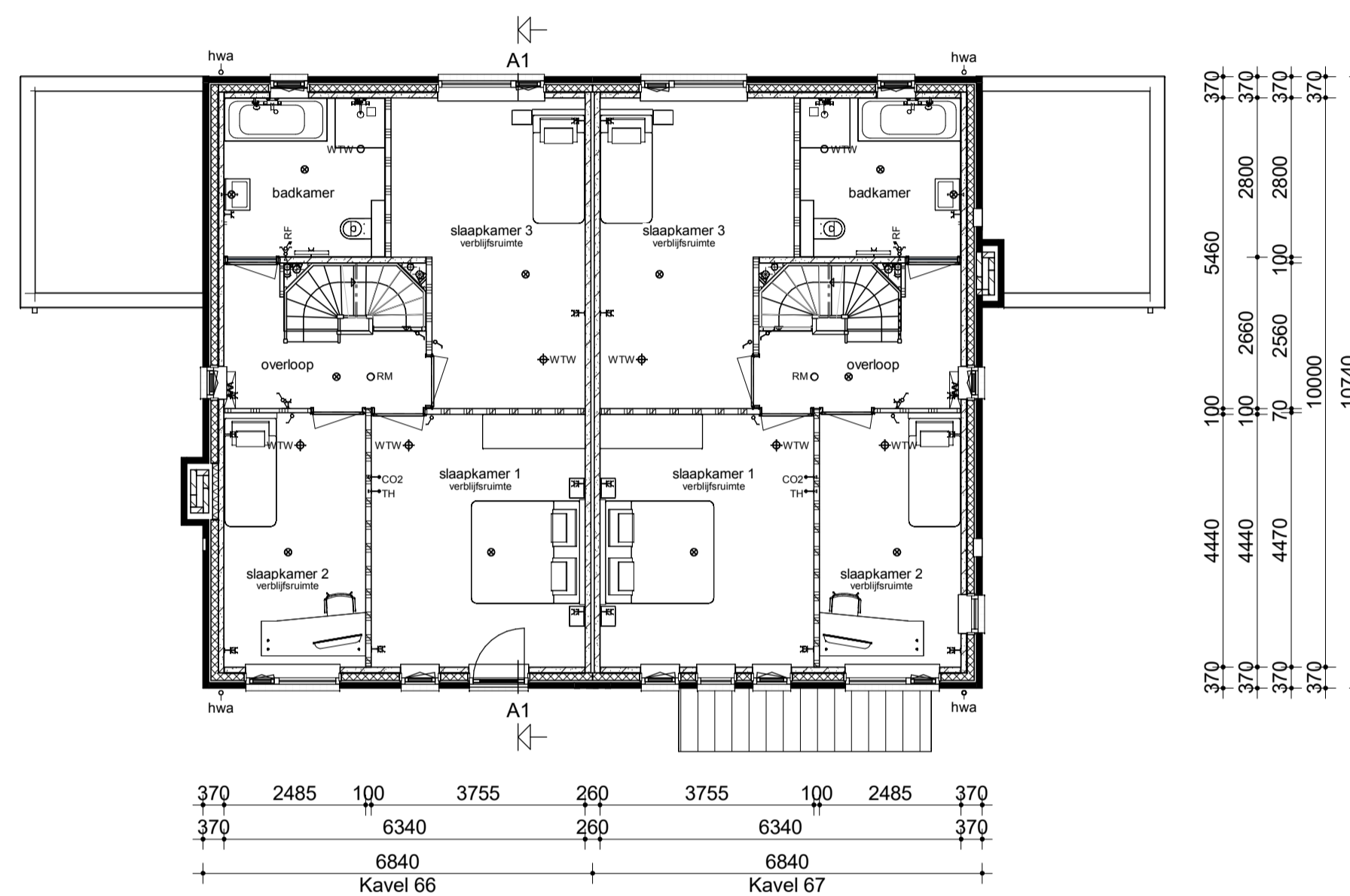
Linker zijgevel

Achtergevel

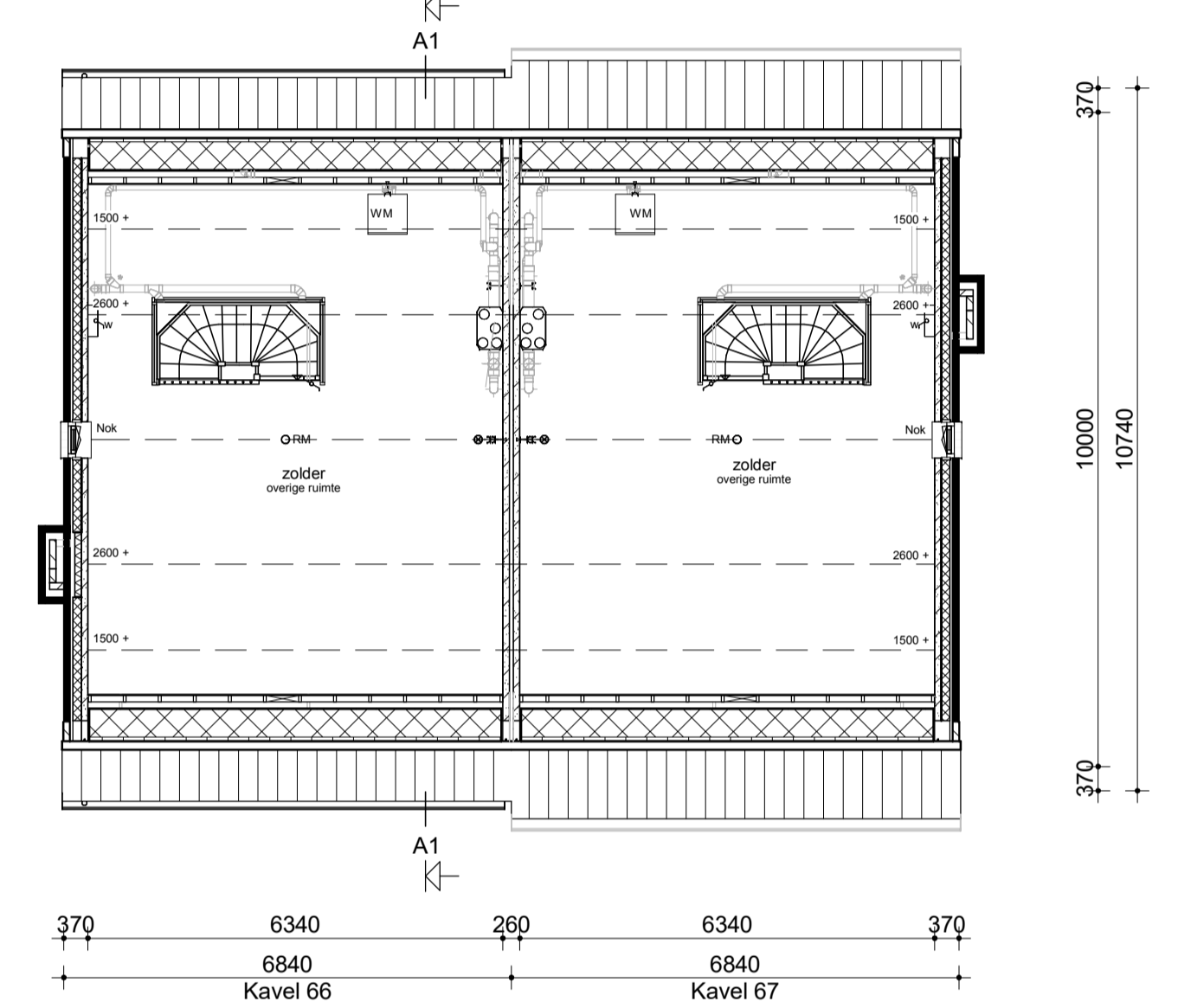
Rechter zijgevel



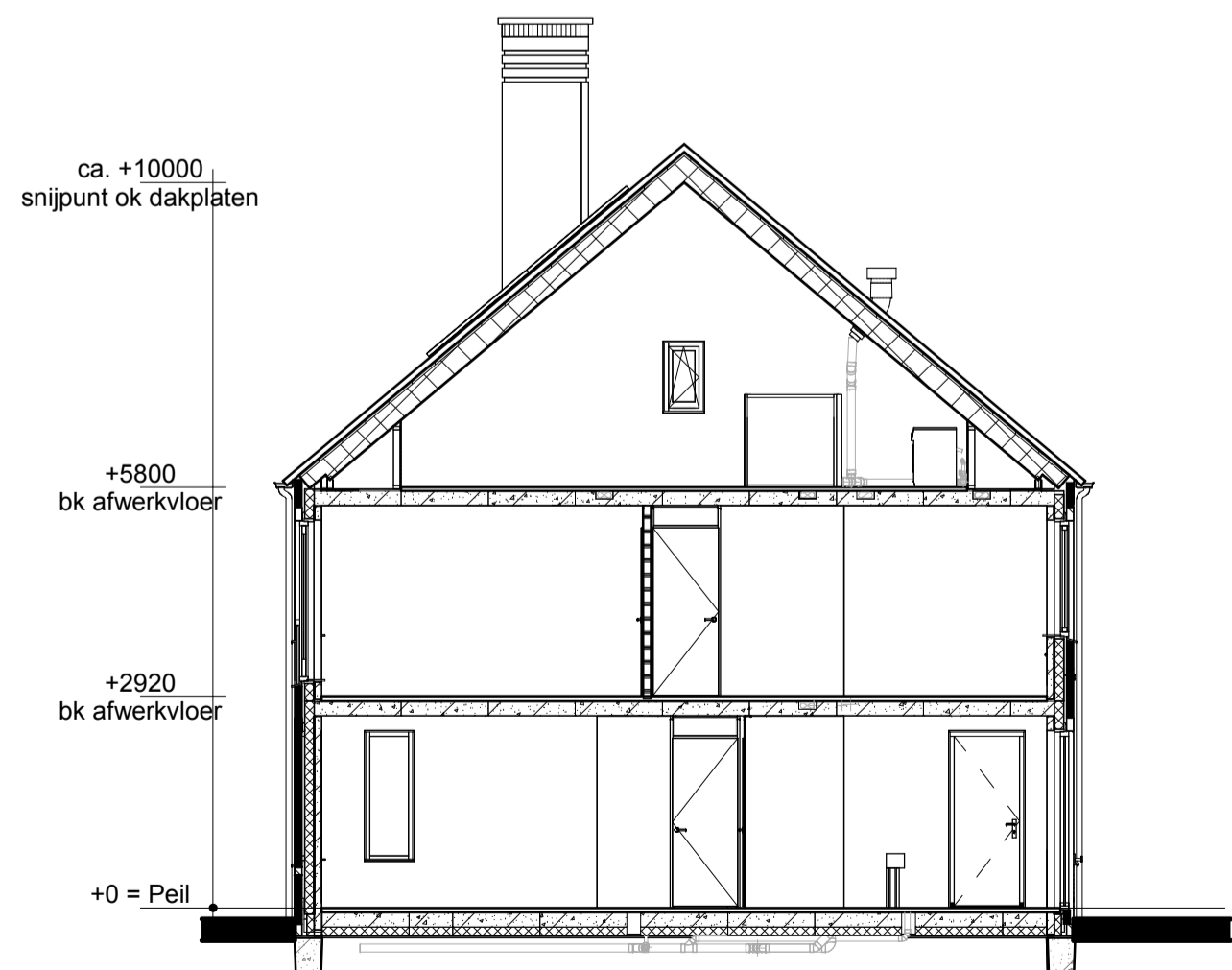
Begane grond



Verdieping



Zolder



Doorsnede A1-A1

Renvooi

- Metselwerk
- Isolatie
- Betonnen wand
- Kalkzandsteen wand
- Lichte scheidingswand
- Dragend krieschot incl. afneembaar paneel tpv kruis
- Vloerverwarmingsverdelers
- WTW box
- Warmtepomp
- Omvormer t.b.v. PV-panels
- Meterkast
- Kruipruik
- Opstelplaats wasmachine
- Elektrische radiator
- Enkele schakelaar
- Dubbele schakelaar
- Wisselschakelaar
- Standen schakelaar t.b.v. ventilatiesysteem
- Enkele wandcontactdoos met randaarde
- Dubbele wandcontactdoos geaard (boven elkaar)
- Dubbele wandcontactdoos geaard (naast elkaar)
- Plafondlichtpunt
- Wandlichtpunt
- Rookmelder
- WTW retourventiel
- WTW inblaasventiel
- WTW retourventiel wand
- Thermostaat
- Thermostaatleiding
- Loze leiding
- Belddrukker
- CO2 bedieningspaneel
- Buitenkraan zonder afvoerput
- Hemelwaterafvoer



opmerkingen/ gecontroleerd:	Mfj: Dae: d.d. Omrekening afgegeven:
Bouwconcept:	project: 8 Twee-onder-een-kapwoningen Woningmodel Driezicht Plan "Buitenveen" te Aalsmeer
IDENTIS DOOR ROOSDOM TIJHUIS	opdrachtgever: Bouwbedrijf Roosdom Tijhuis B.V.
RoosdomTijhuis	onderdeel: Verkooptekening kavel 66-67
Bouwbedrijf Roosdom Tijhuis bv Julianastr. 6 Postbus 237 7460 AE RUSSEN TELEFOON 0548 51 80 24 E-MAIL: info@roosdomtijhuis.nl WEBSITE: www.roosdomtijhuis.nl	ontwerp: Ir. R.H.J. Velthuis
grotekond:	schaal: 1:100
datum: 08-04-2025	blk. nr.: V-01a
probleem: 2-4-2025 15:15:00	werk nr.: 5924