



Kavel 252

Kavel 253

Kavel 252

Kavel 253

Kavel 252

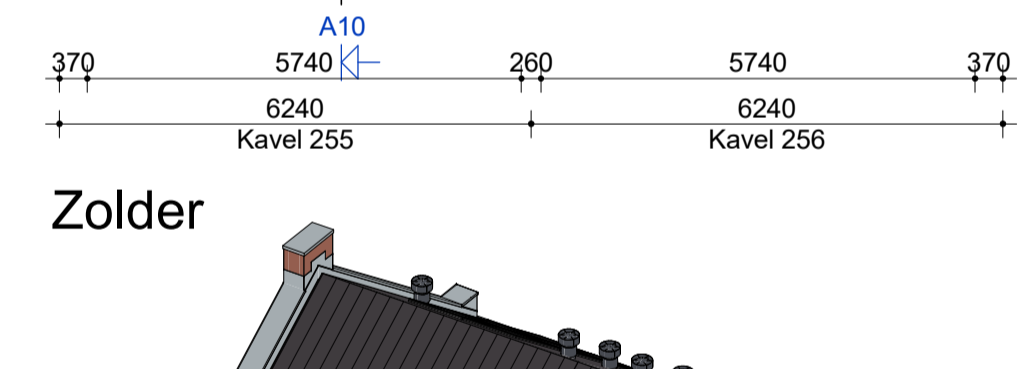
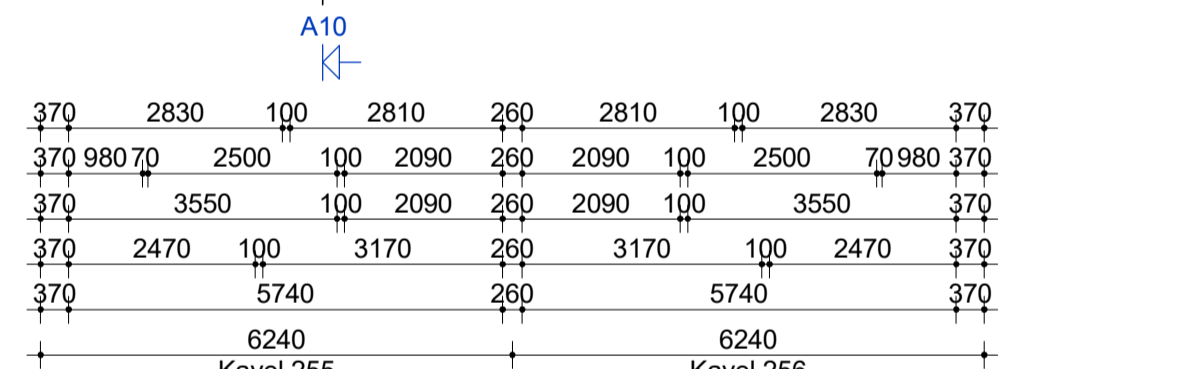
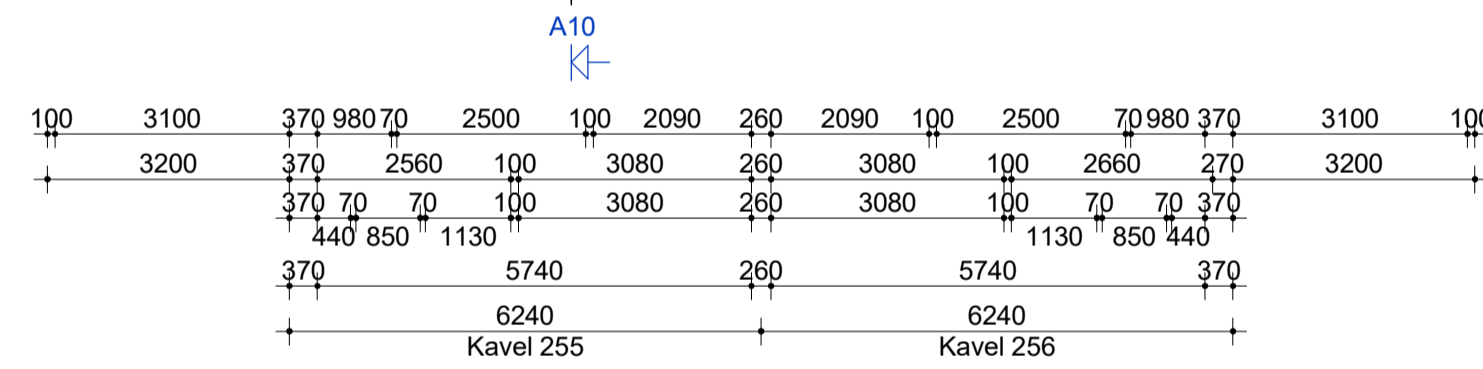
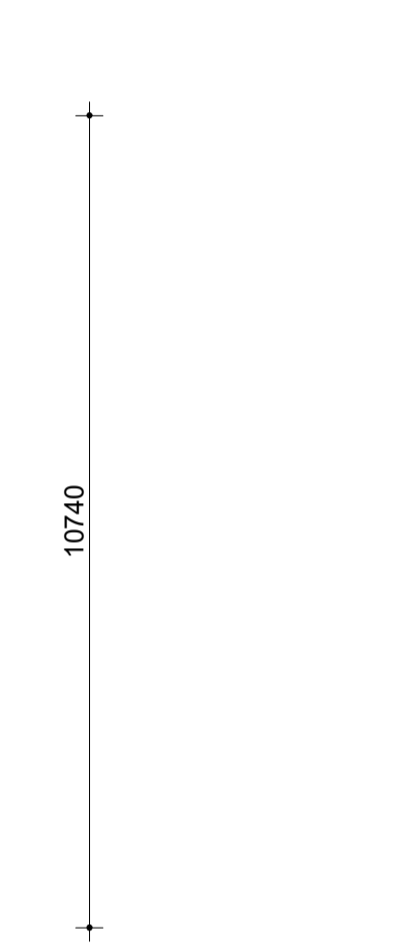
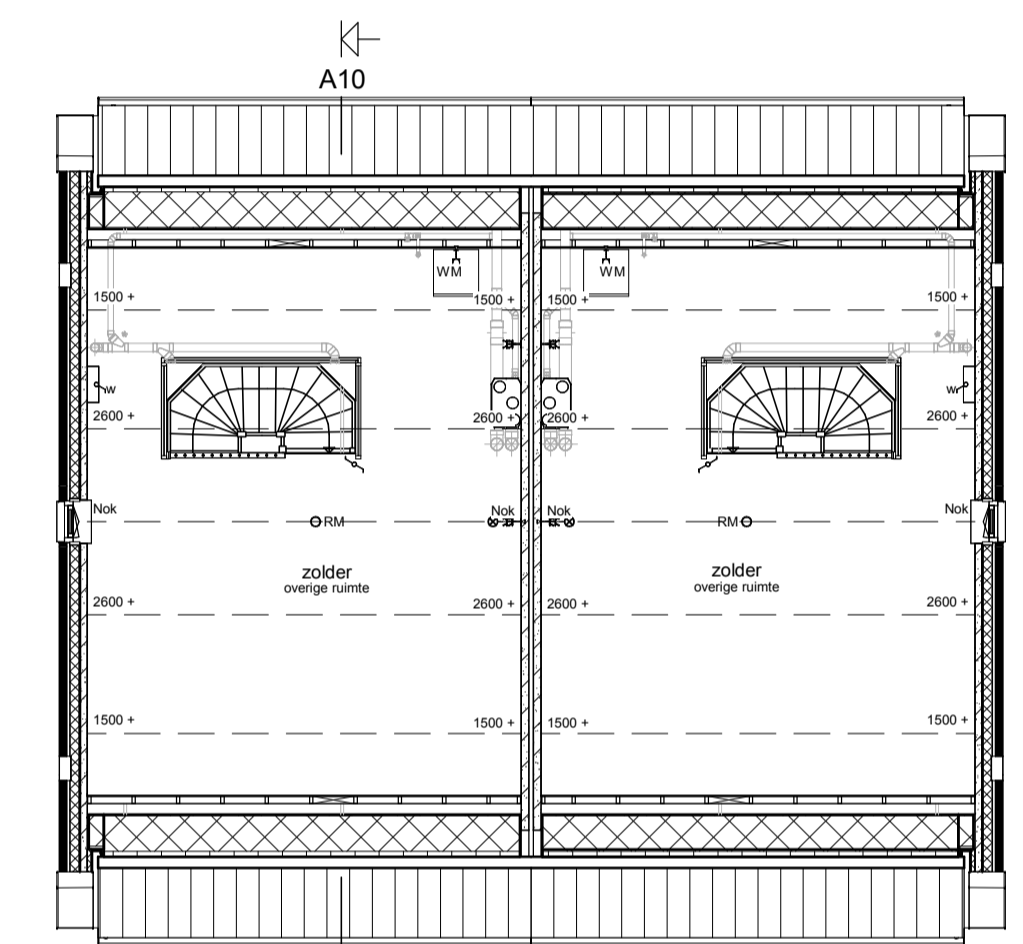
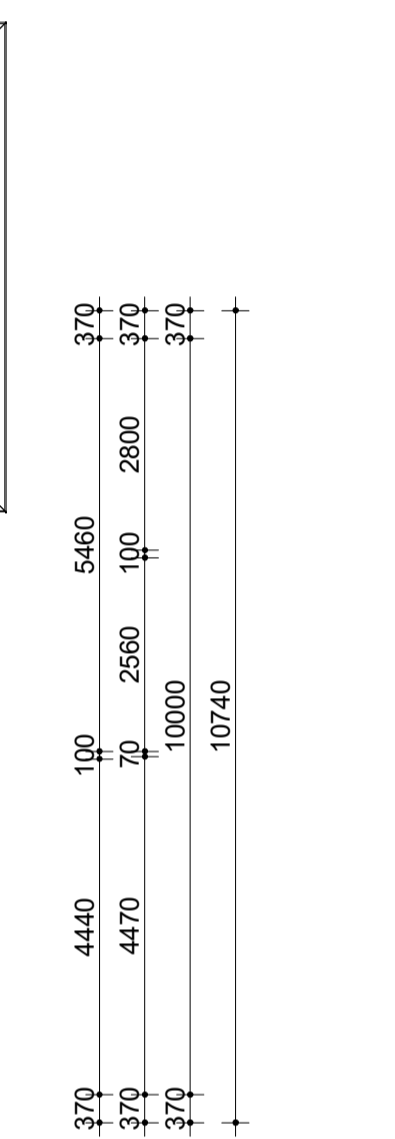
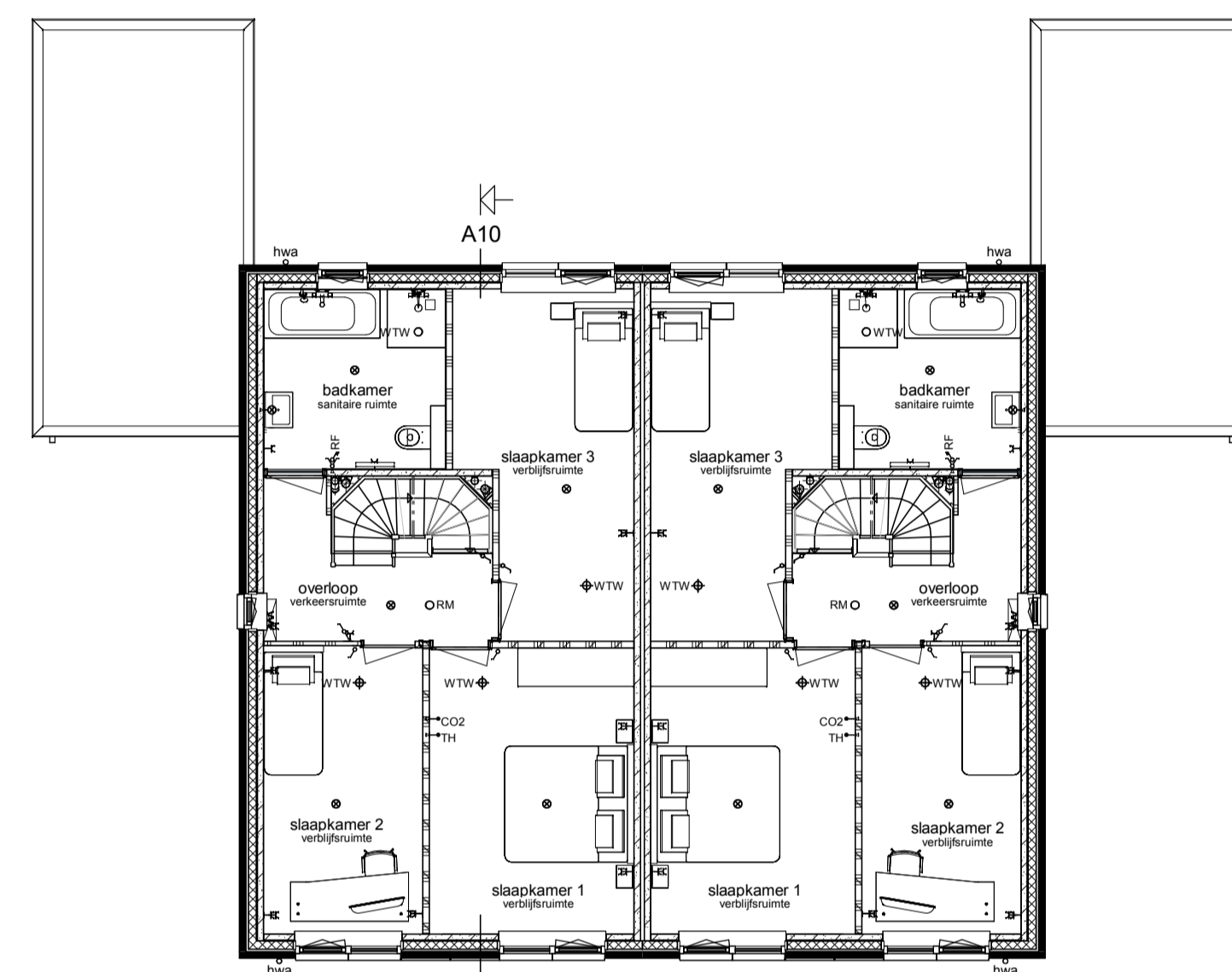
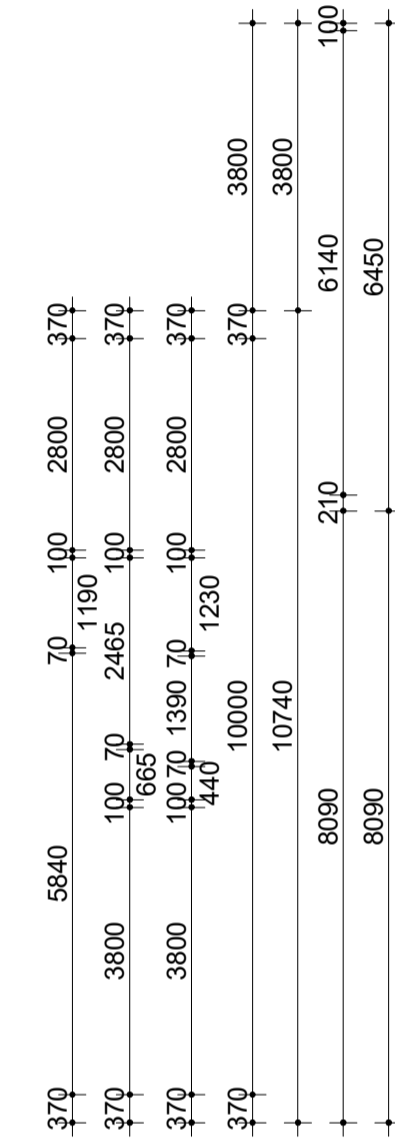
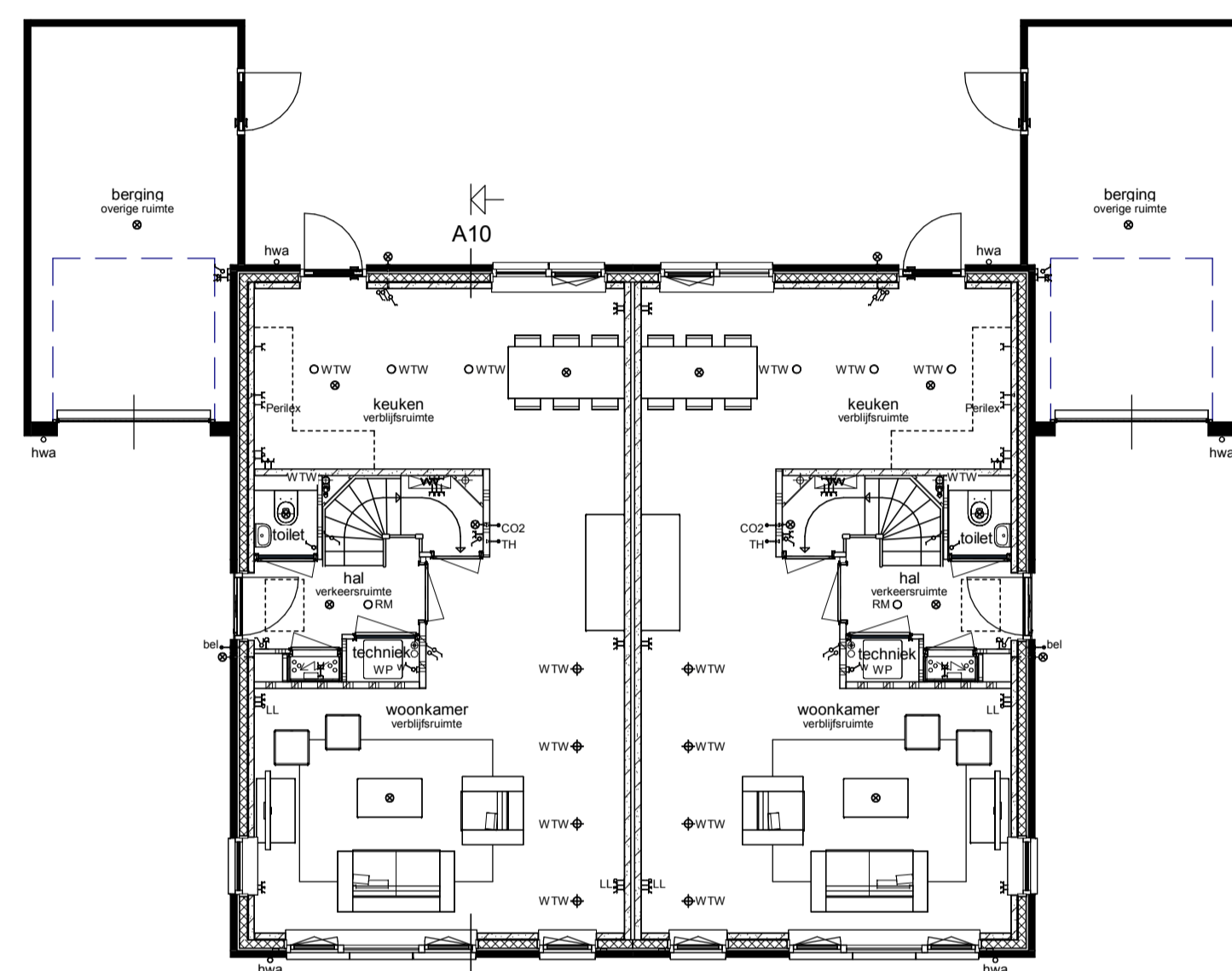
Kavel 253

Voorgevel

Linker zijgevel

Achtergevel

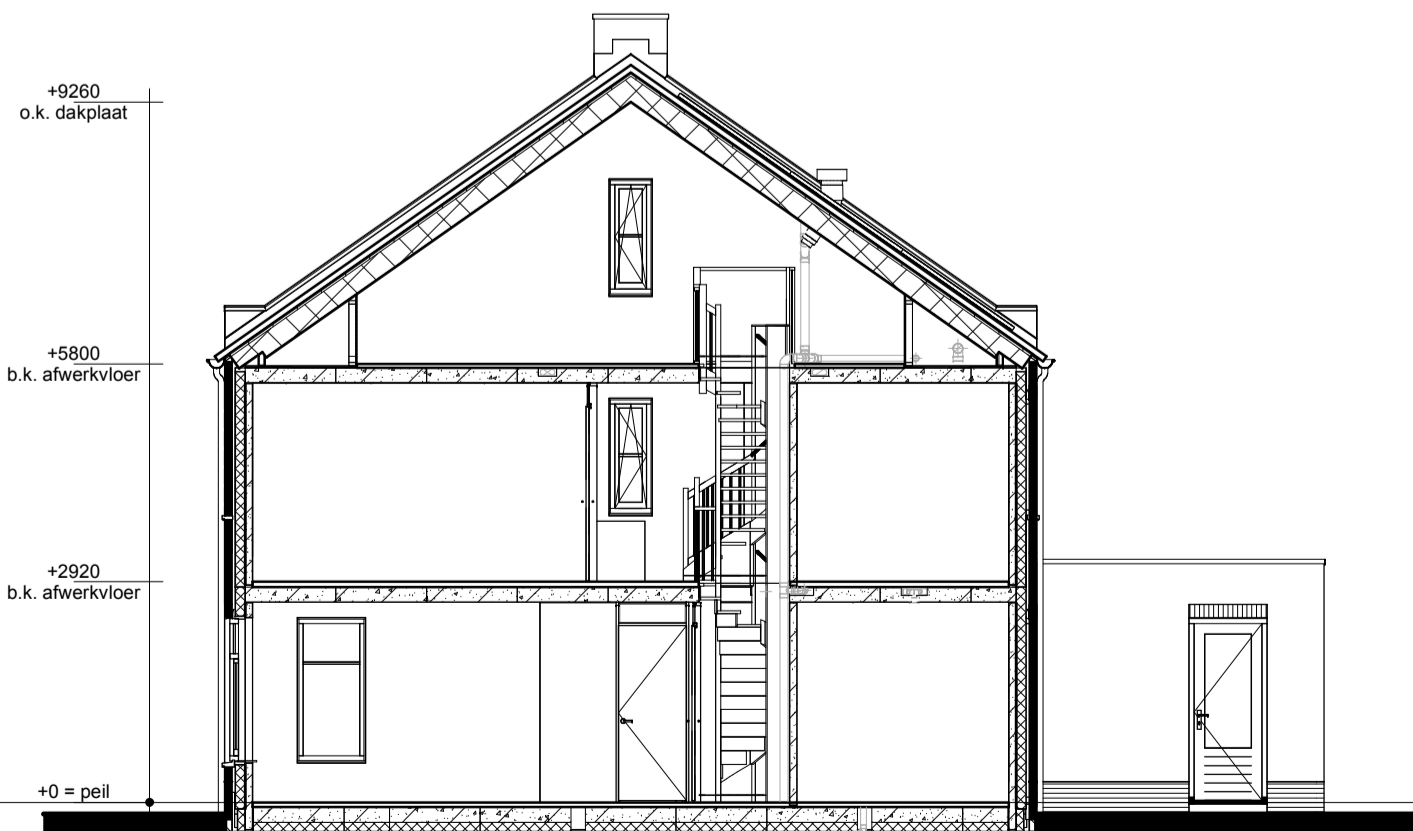
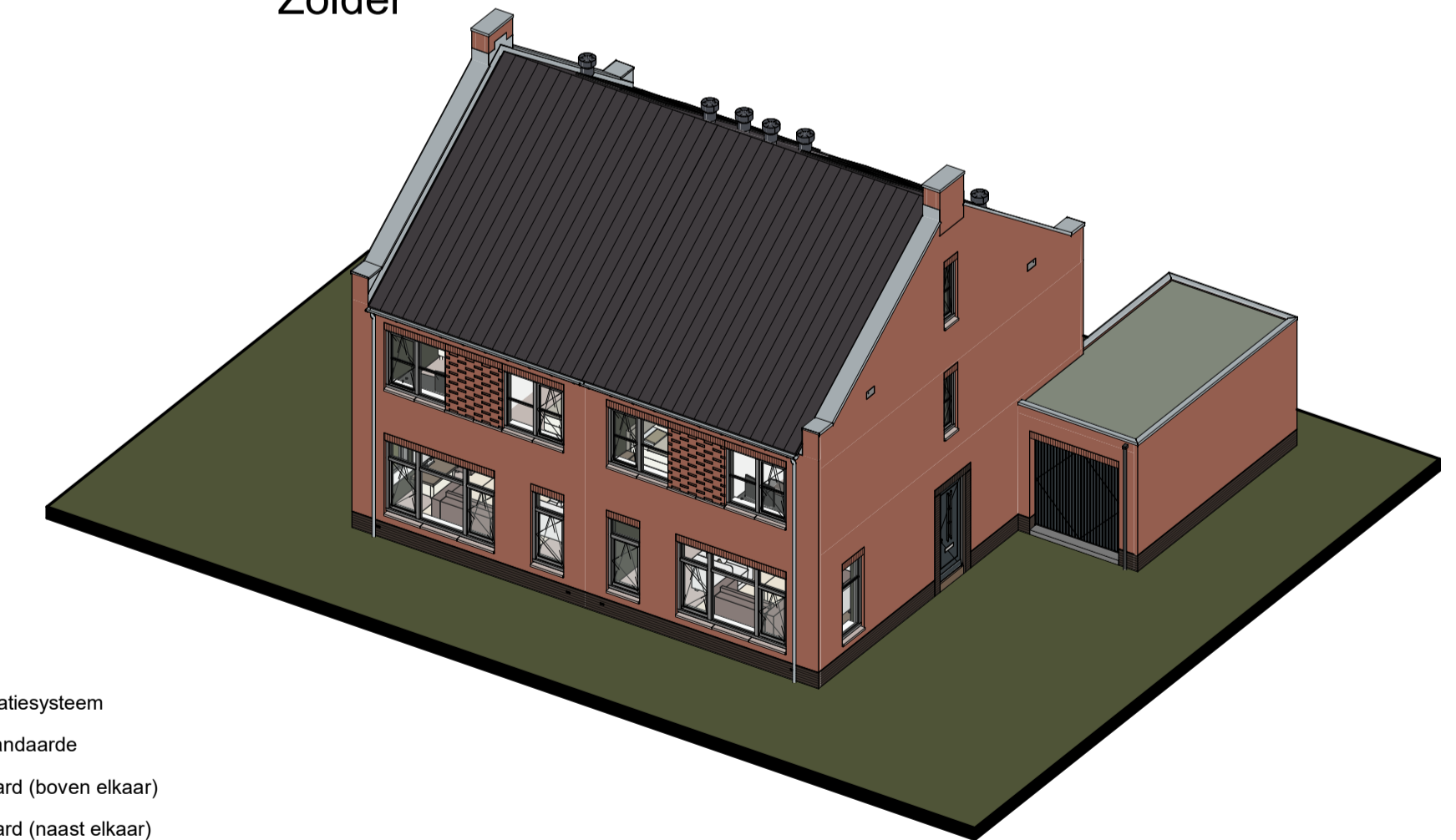
Rechter zijgevel



Begane grond

Verdieping

Zolder



Doorsnede A10-A10

Renvooi

- Metselwerk
- Isolatie
- Betonnen wand
- Kalkzandsteen wand
- Lichte scheidingswand
- Dragend knieshot incl. afneembaar paneel tpv kruis
- Vloerverwarmingsverdelers
- WTW box
- WP
- Omvormer t.b.v. PV-panelen
- Meterkast
- Kruipruik
- Opstelplaats wasmachine
- Elektrische radiator
- Enkele schakelaar
- Dubbele schakelaar
- Wisselschakelaar
- Standen schakelaar t.b.v. ventilatiesysteem
- Enkele wandcontactdoos met randaarde
- Dubbele wandcontactdoos geaard (boven elkaar)
- Dubbele wandcontactdoos geaard (naast elkaar)
- Plafondlichtpunt
- Rookmelder
- WTW retourventiel
- WTW inblaasventiel
- WTW retourventiel wand
- Thermostaat
- Thermostaatleiding
- Loze leiding
- Beldrukker
- CO2 bedieningspaneel
- Hemelwaterafvoer

opmerkingen/ gecontroleerd:	Mfj: Dat: d.d. Omkering uitgegeven:
Bouwconcept:	project: <b>22 twee-onder-een-kapwoningen</b> Woningmodel Jasmijn Plan "Ydenhoogte fase 4" te Hardenberg
<b>IDENTIS</b> DOOR ROOSDOM TIJHUIS	opdrachtgever: Bouwbedrijf Roosdom Tijhuis B.V.
	onderdeel: Verkooptekening kavel 255-256
	ontwerp: IR. RHJ. Velthuis
	schaal: 1:100
	grotekond: 10-04-2025
	blak. nr.: V-01j
	werk nr.: 6601
	datum: 1-4-2025 09:28:22

**RoosdomTijhuis**  
Bouwbedrijf Roosdom Tijhuis bv  
Julianstraat 6  
Postbus 227 7460 AE RUSSEN  
TELEFOON 0548 51 80 24  
E-MAIL info@roosdomtijhuis.nl  
WEBSITE www.roosdomtijhuis.nl