



Kavel 12 Kavel 13

Voorgevel



Kavel 12

Linker zijgevel



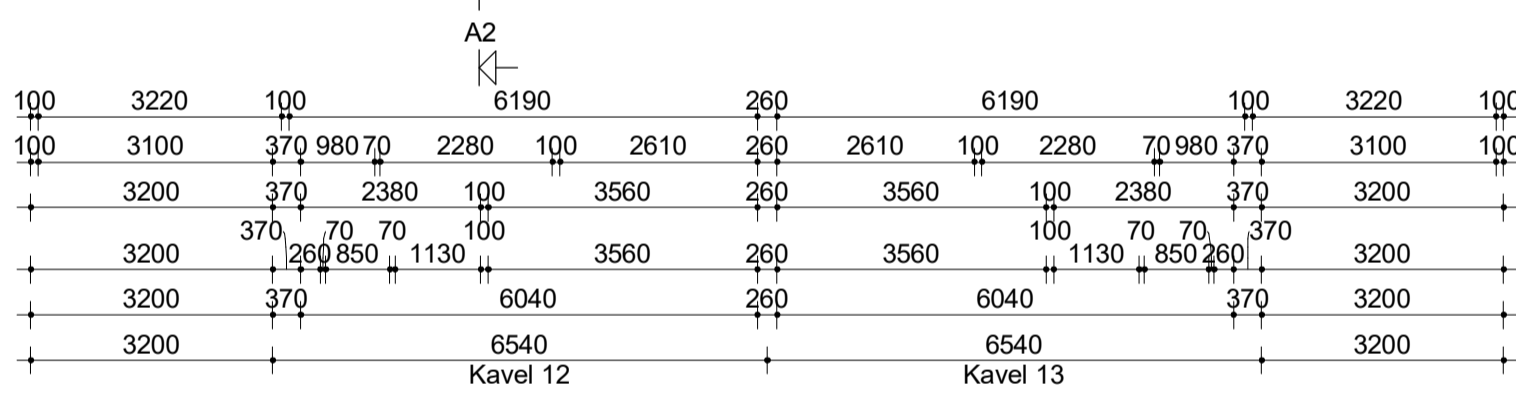
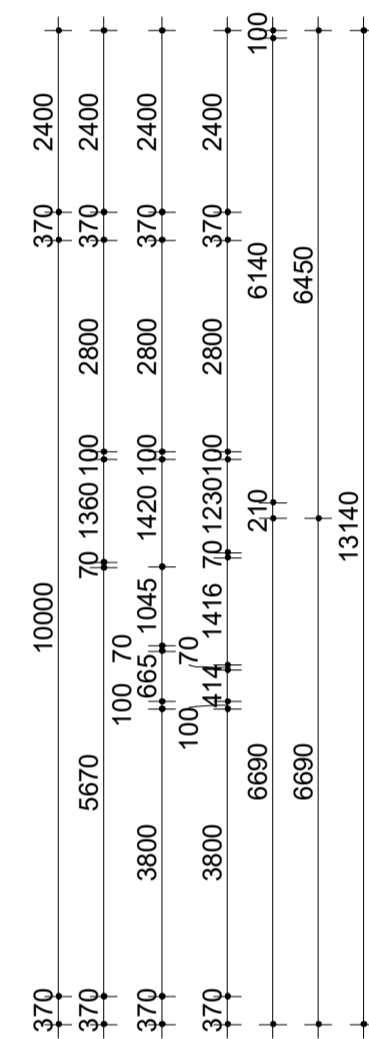
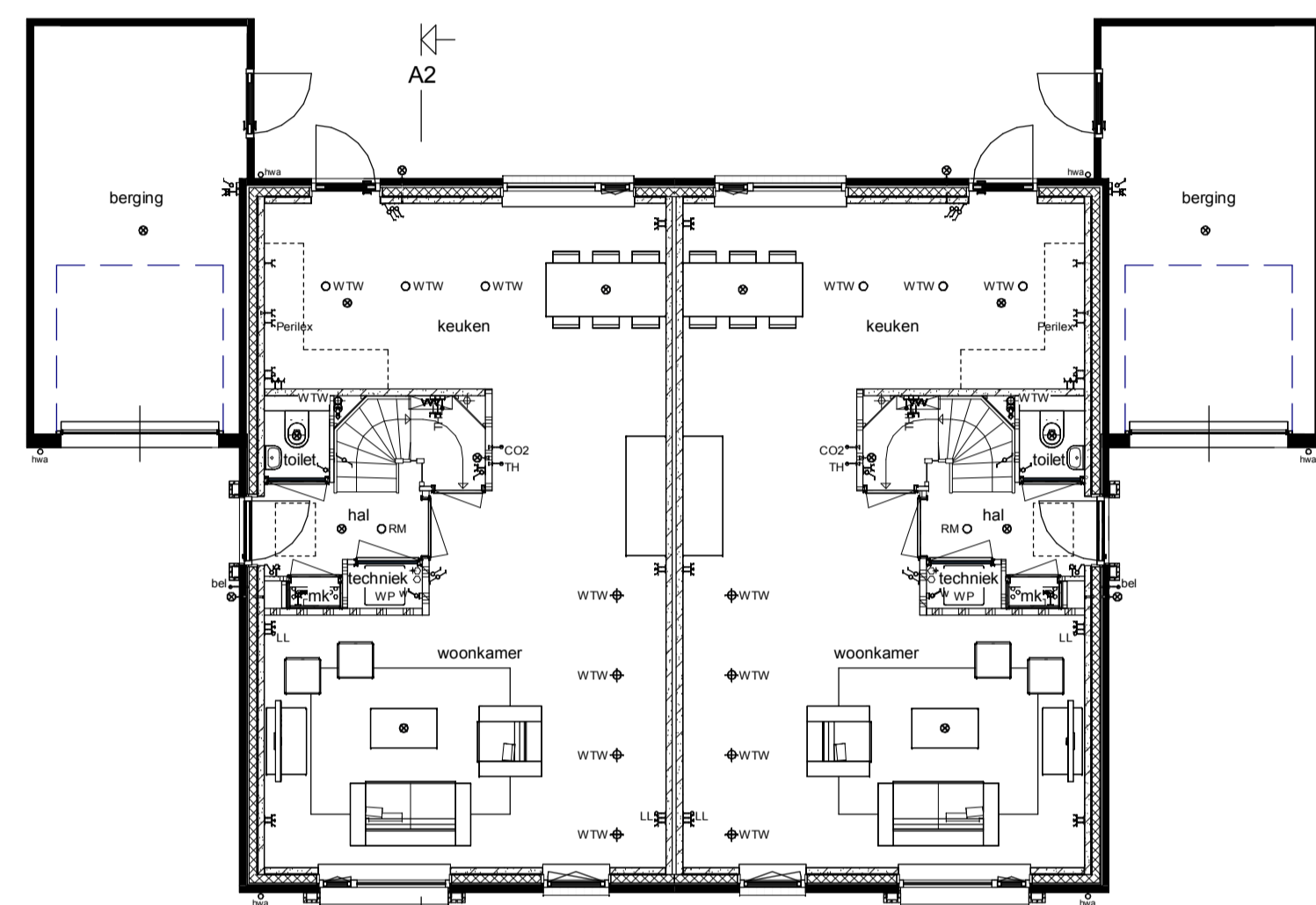
Kavel 13 Kavel 12

Achtergevel

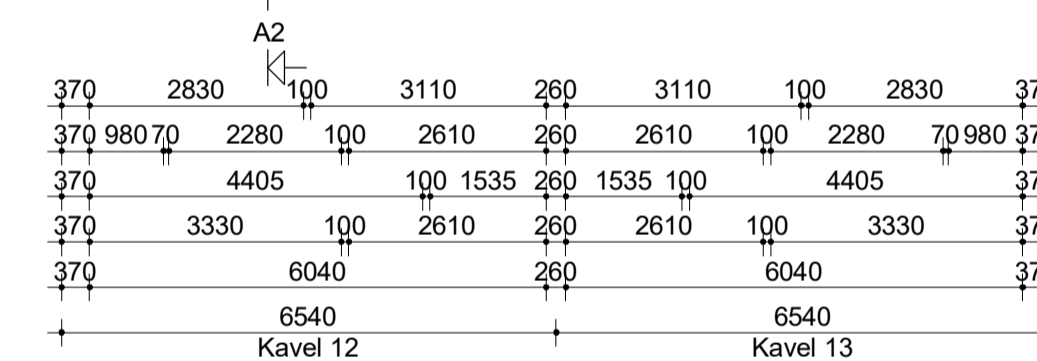
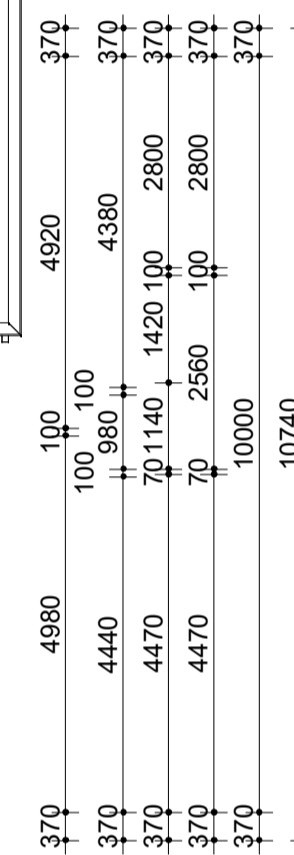
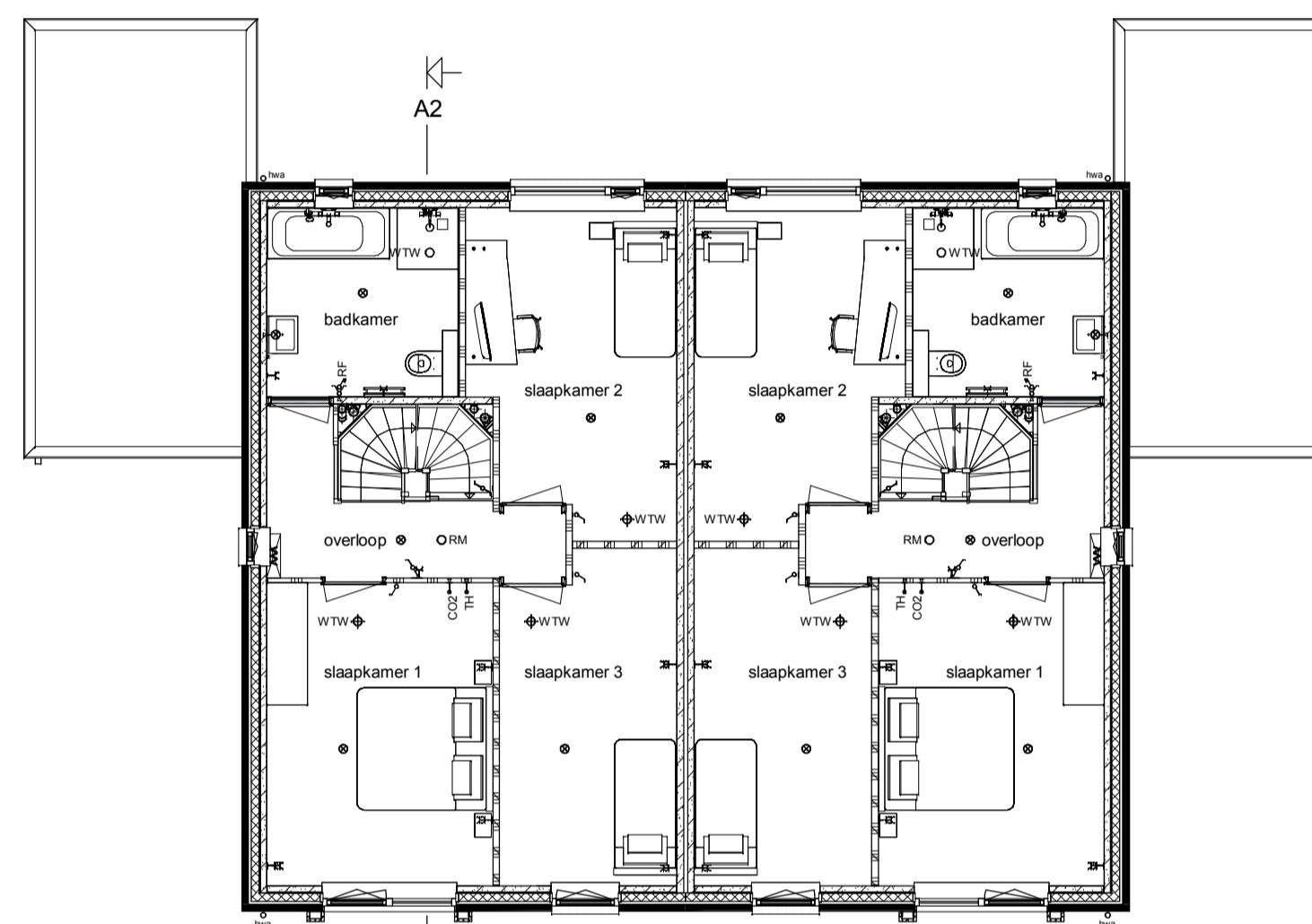


Kavel 13

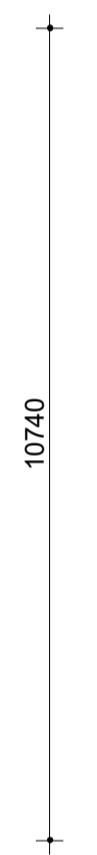
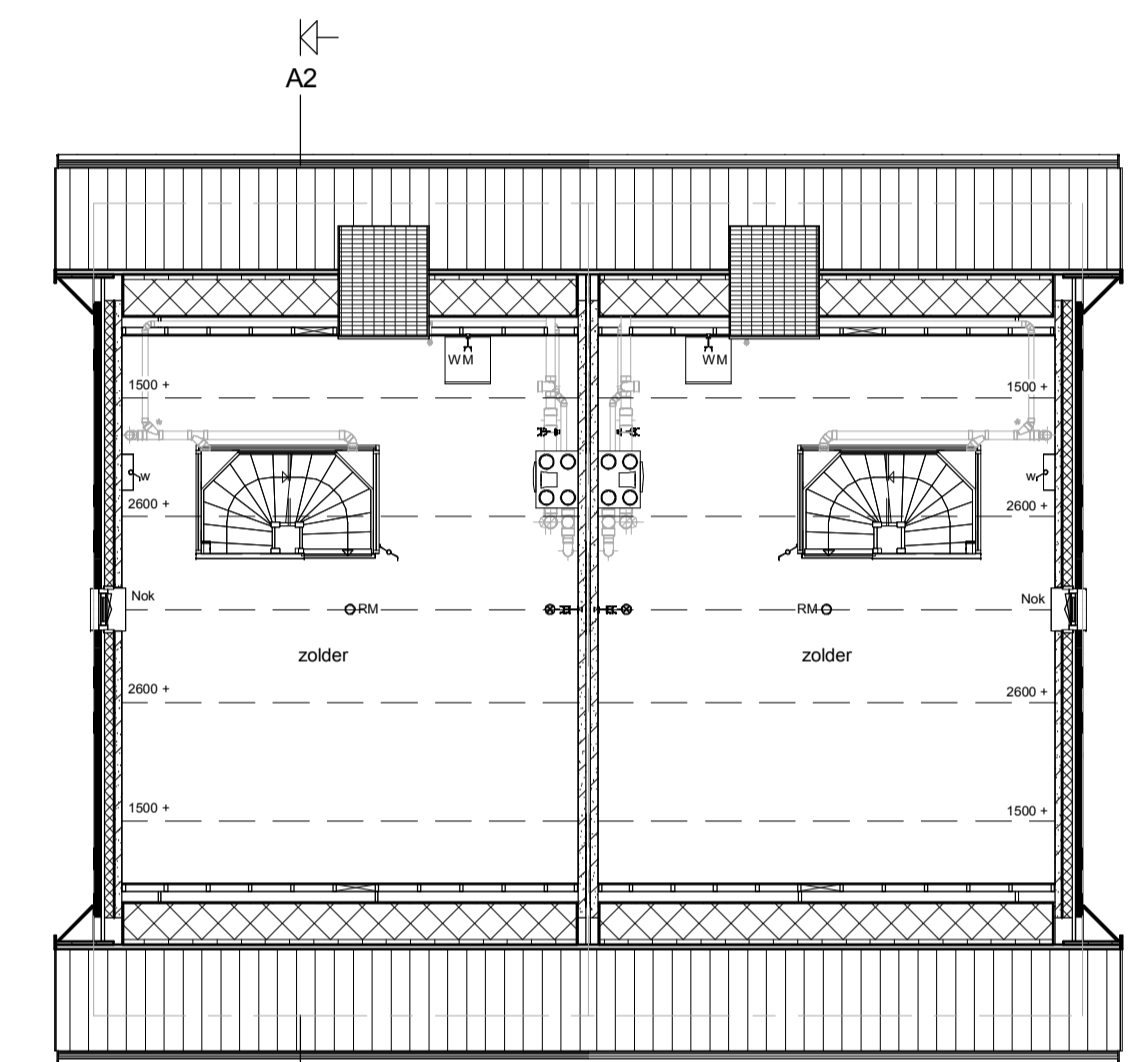
Rechter zijgevel



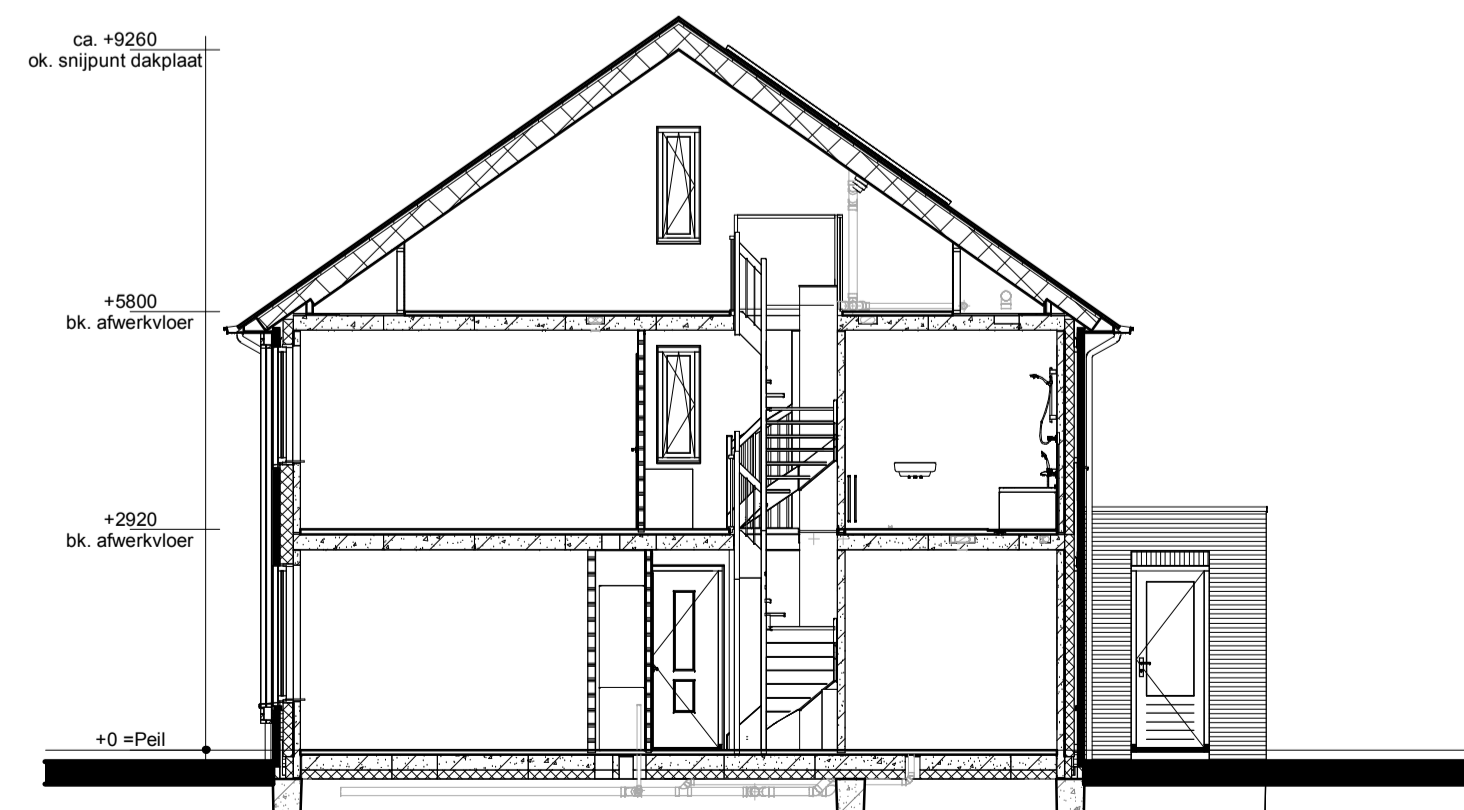
Begane grond



Verdieping



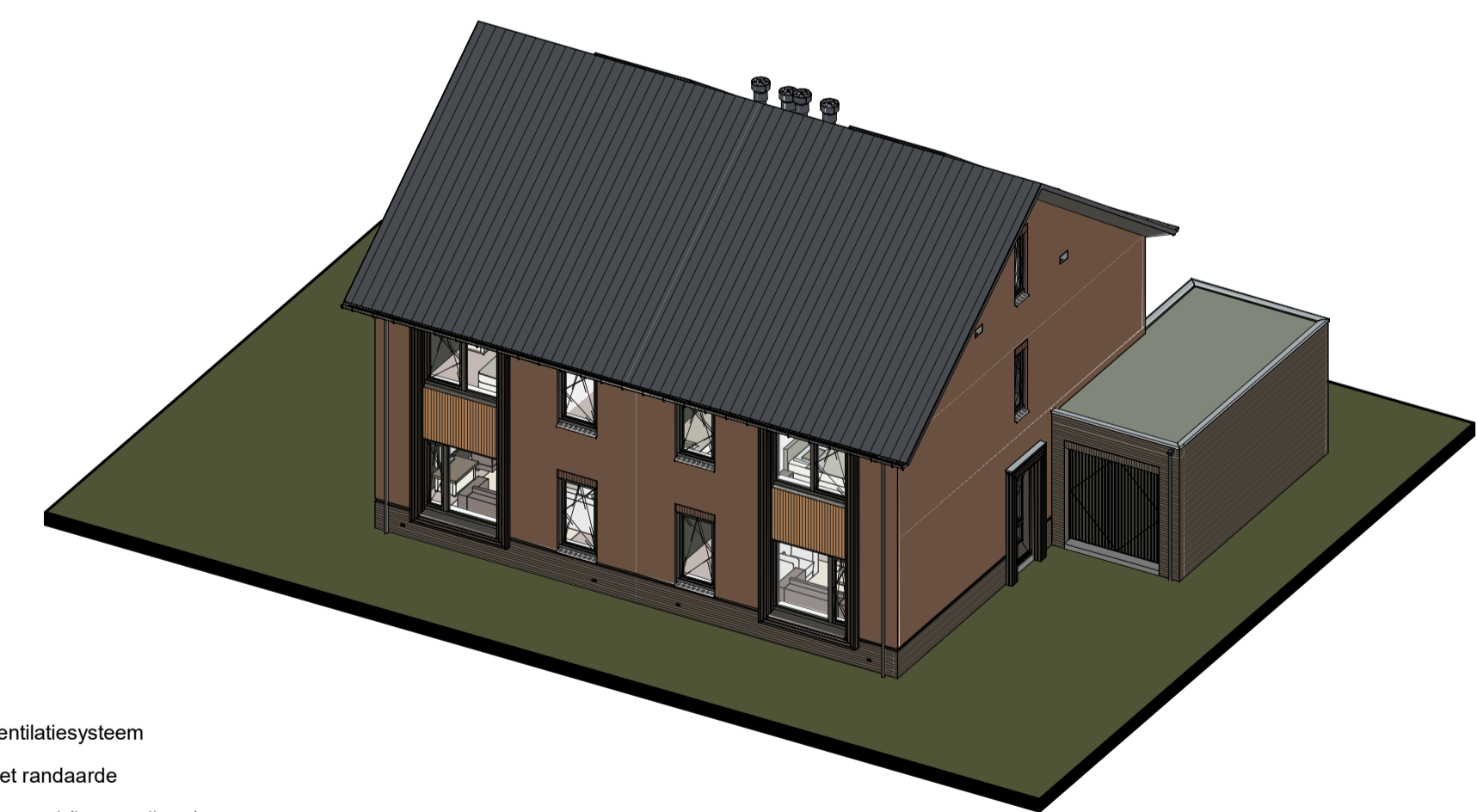
Zolder



Doorsnede A2-A2

Renvooi

- Metselwerk
- Isolatie
- Betonnen wand
- Kalkzandsteen wand
- Lichte scheidingswand
- Dragend knieschot incl. afneembaar paneel tpv kruis
- Vloerverwarmingsverdeler
- WTW box
- Warmtepomp
- Meterkast
- Kruipruik
- Opstelplaats wasmachine
- Radiator
- Enkele schakelaar
- Dubbele schakelaar
- Wissel schakelaar
- Standen schakelaar t.b.v. ventilatiesysteem
- Enkele wandcontactdoos met randaarde
- Dubbele wandcontactdoos geaard (boven elkaar)
- Dubbele wandcontactdoos geaard (naast elkaar)
- Plafondlichtpunt
- Wandlichtpunt
- Rookmelder
- WTW retourventiel
- WTW inblaasventiel
- WTW retourventiel wand
- TH Thermostaat
- THL Thermostaatleiding
- LL Loze leiding
- Bel Beldrukker
- CO2 CO2 bedieningspaneel
- HWA Hemelwaterafvoer



opmerkingen/ gecontroleerd:	Mb: Dnr: d.d. Omschrijving wijzigingen:
Bouwconcept:	project: 6 Twee-onder-een-kapwoningen Woningmodel Dames van Feltz In het plan "Griseeweg" te Epe
IDENTIS DOOR ROOSDOM TIJHUIS	opdrachtgever: Bouwbedrijf Roosdom Tijhuis B.V.
RoosdomTijhuis	onderdeel: Verkooptekening kavel 12-13
Bouwbedrijf Roosdom Tijhuis bv Juliusstraat 6 Postbus 237 7460 AE RUISSEN TELEFOON 0548 51 80 24 E-MAIL info@roosdomtijhuis.nl WEBSITE www.roosdomtijhuis.nl	ontwerp: Ir. RHJ. Velthuis
datum: 19-04-2024	schaal: 1:100
tek. nr.: V-01b	werk nr.: 6272