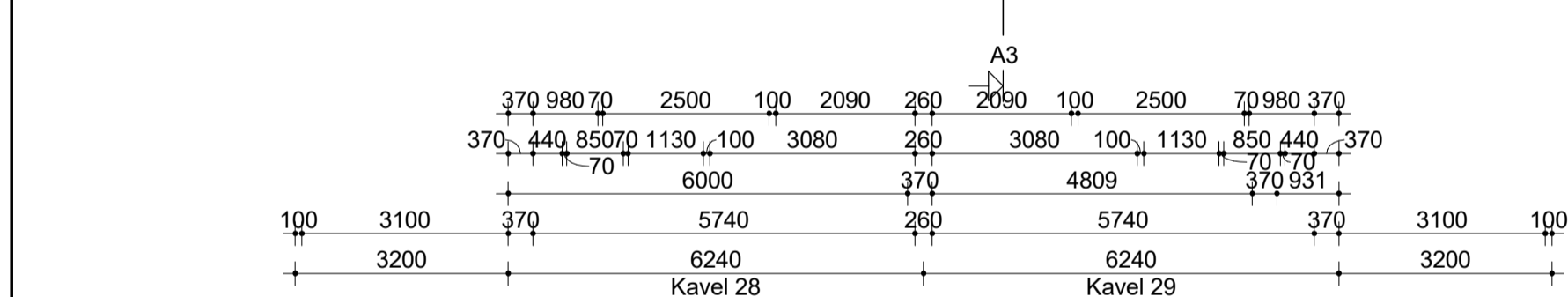
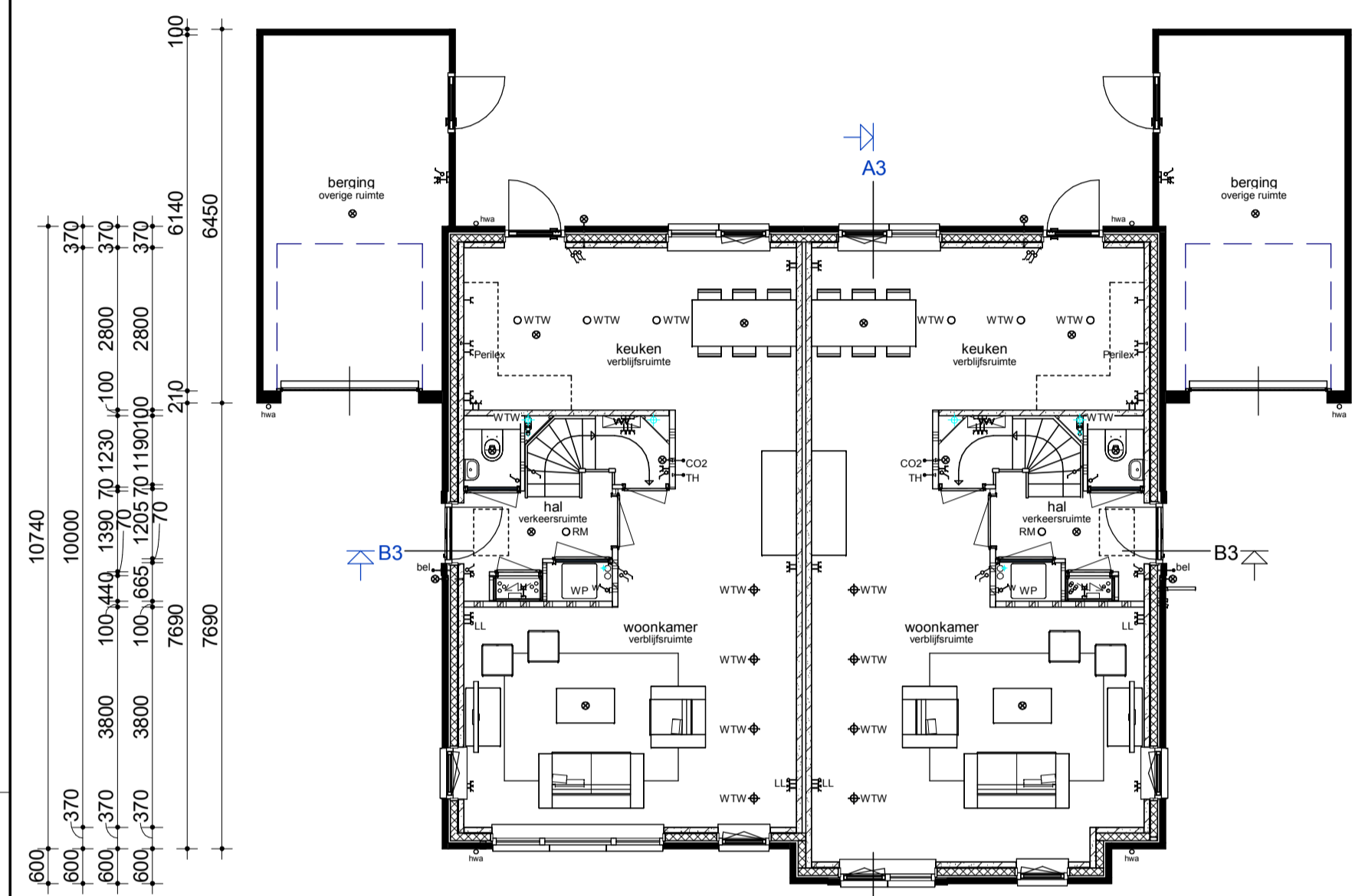
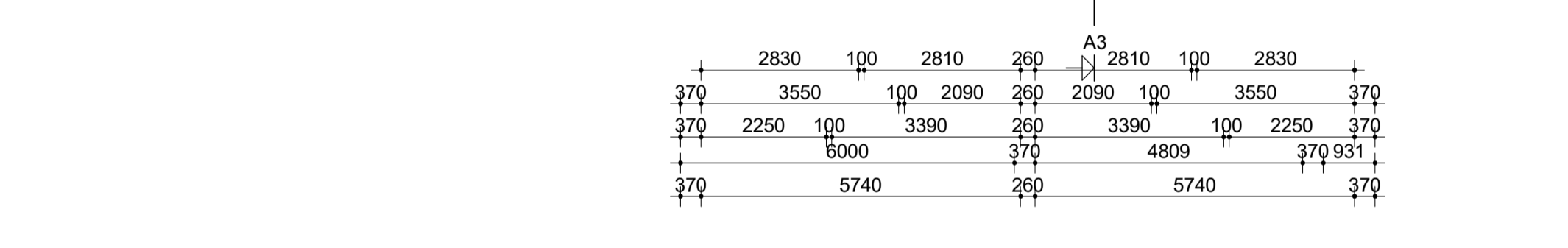
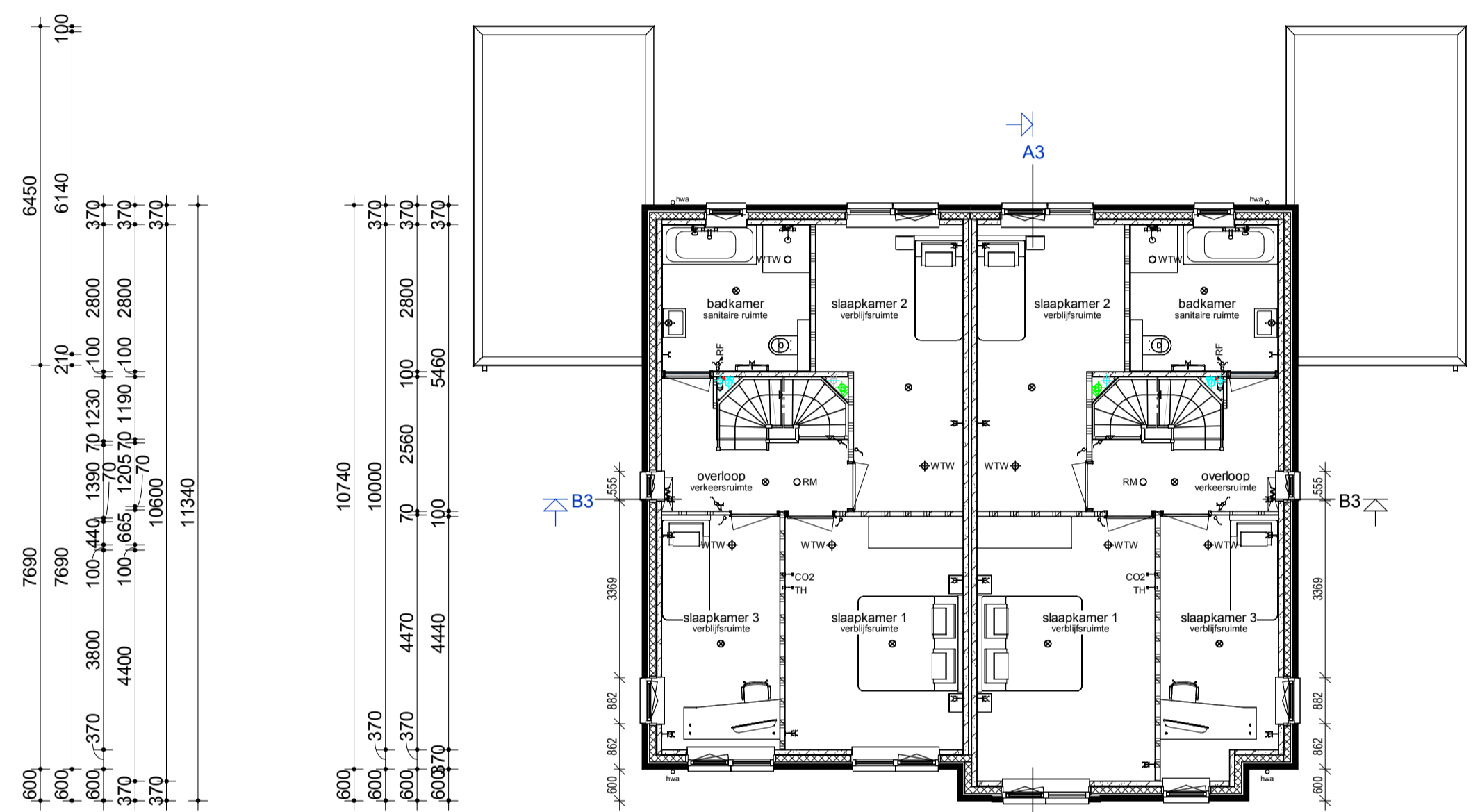




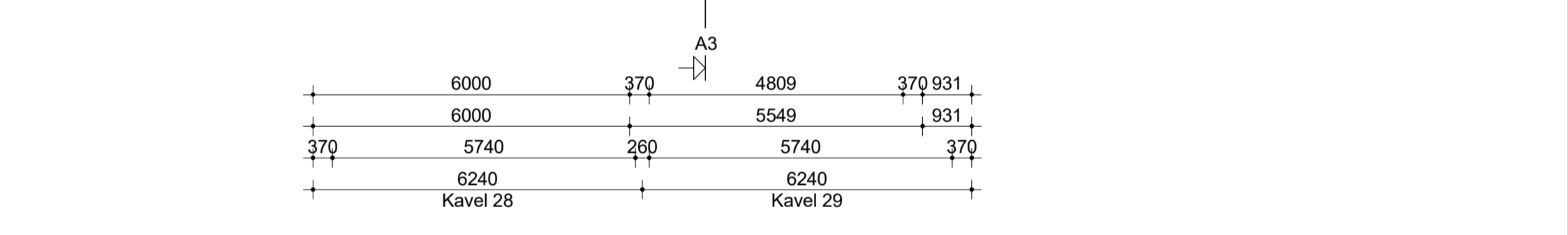
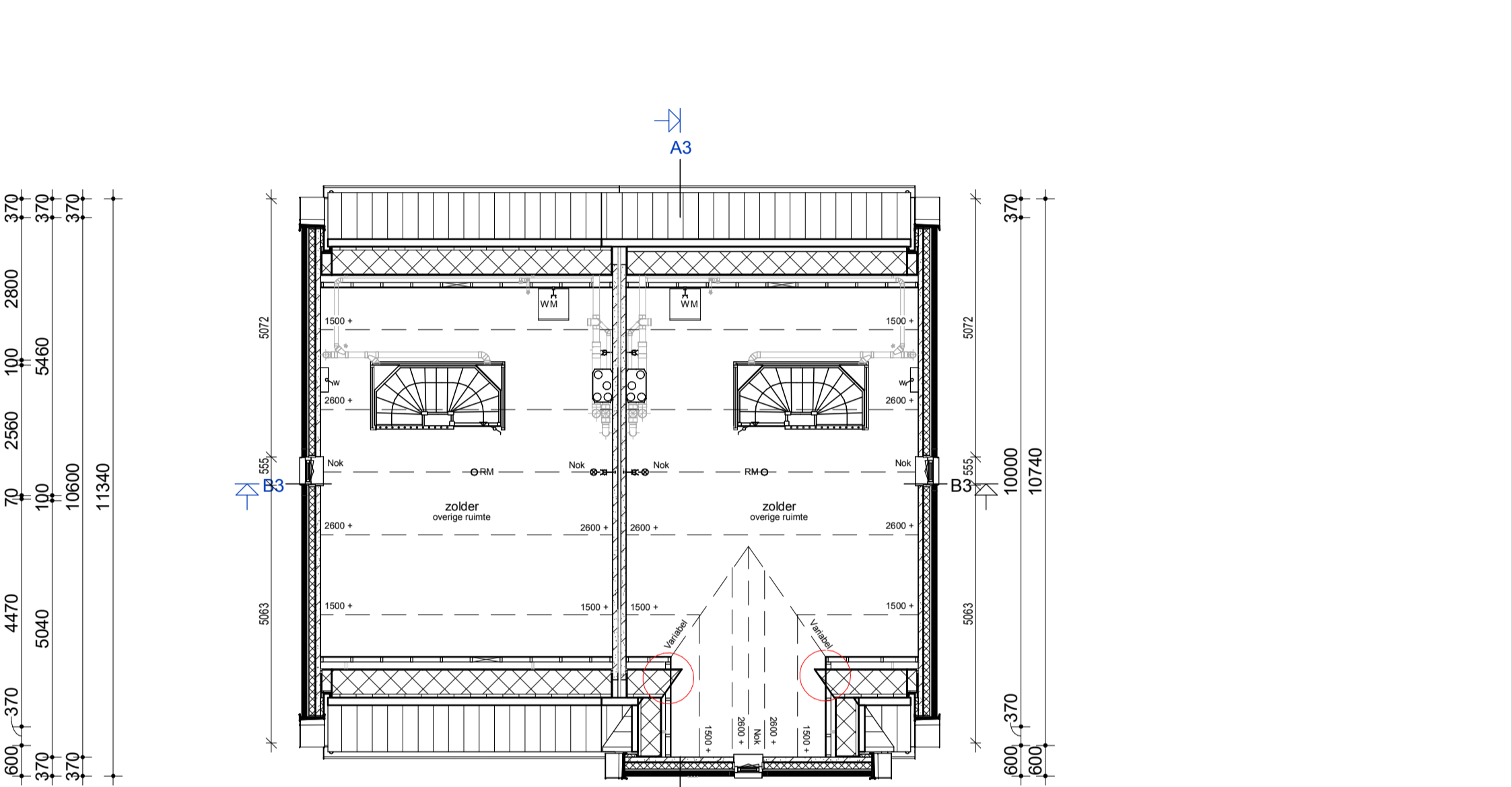
Voorgevel Kavel 28 Kavel 29 Linker zijgevel Kavel 28 Achtergevel Kavel 29 Kavel 28 Rechter zijgevel Kavel 29



Begane grond



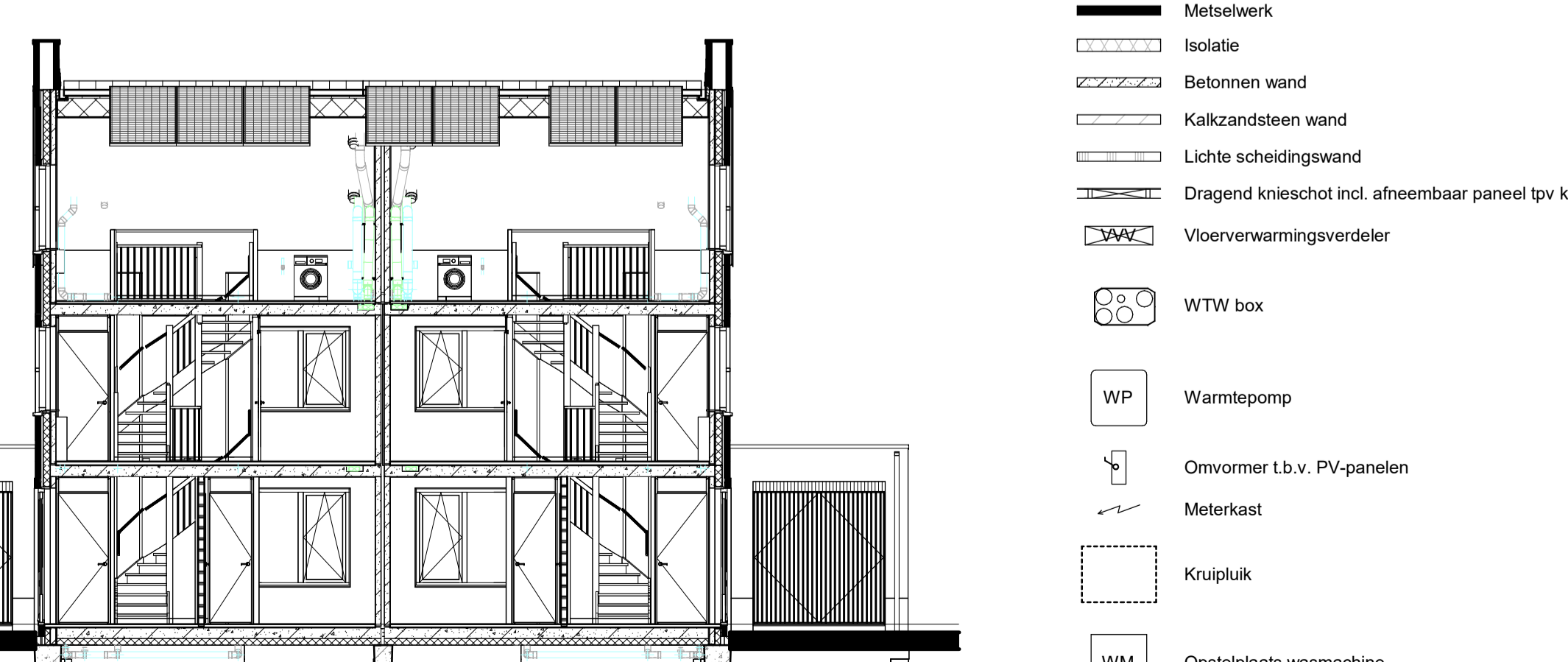
Verdieping



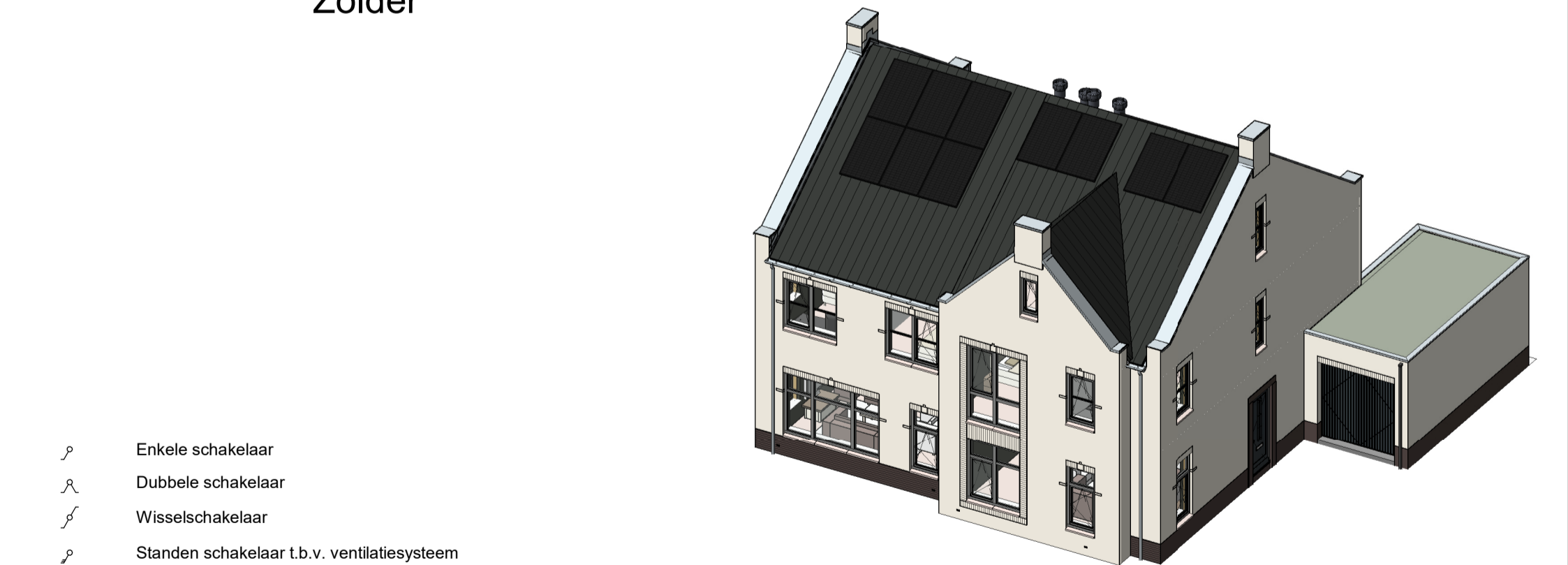
Zolder



Doorsnede A3-A3



Doorsnede B3-B3



- Renvooi**
- Metseiwerk
 - Isolatie
 - Betonnen wand
 - Kalkzandsteen wand
 - Lichte scheidingswand
 - Dragend knieschot incl. afneembaar paneel tpv kruis
 - Vloerverwarmingsverdeler
 - WTW box
 - Warmtepomp
 - Omvormer t.b.v. PV-panelen
 - Meterkast
 - Kruipluik
 - Opstelplaats wasmachine
 - Radiator
 - Enkele schakelaar
 - Dubbele schakelaar
 - Wisselschakelaar
 - Standen schakelaar t.b.v. ventilatiesysteem
 - Enkele wandcontactdoos met randaarde
 - Dubbele wandcontactdoos geaard (boven elkaar)
 - Dubbele wandcontactdoos geaard (naast elkaar)
 - Plafondlichtpunt
 - Wandlichtpunt
 - Rookmelder
 - WTW retourventiel
 - WTW inblaasventiel
 - WTW retourventiel wand
 - Thermostaat
 - Loze leiding
 - Beldrukker
 - CO2 bedieningspaneel
 - HWA Hemelwaterafvoer

opmerkingen/gecontroleerd:

Bouwconcept: **IDENTIS** DOOR ROOSDOM TIJHUIS

project: 10 Twee-onder-een-kapwoningen Woningmodel "Tweelink" Plan "De Maten" te Borne fase 3

opdrachtgever: Bouwbedrijf Roosdom Tijhuis B.V.

onderdeel: Verkooptekening kavel 28-29

ontwerp: R. Velthuis schaal: 1:100

grotekond: E.E.J. Dubbink tek. nr.: V-01c werk nr.: 6641

datum: 25-06-2025

probleem: 24-2025-11-25-01

Bouwbedrijf Roosdom Tijhuis bv
 Postbus 227 7460 AE RUSSEN
 TELEFOON 0548 51 80 24
 E-MAIL info@roosdomtijhuis.nl
 WEBSITE www.roosdomtijhuis.nl