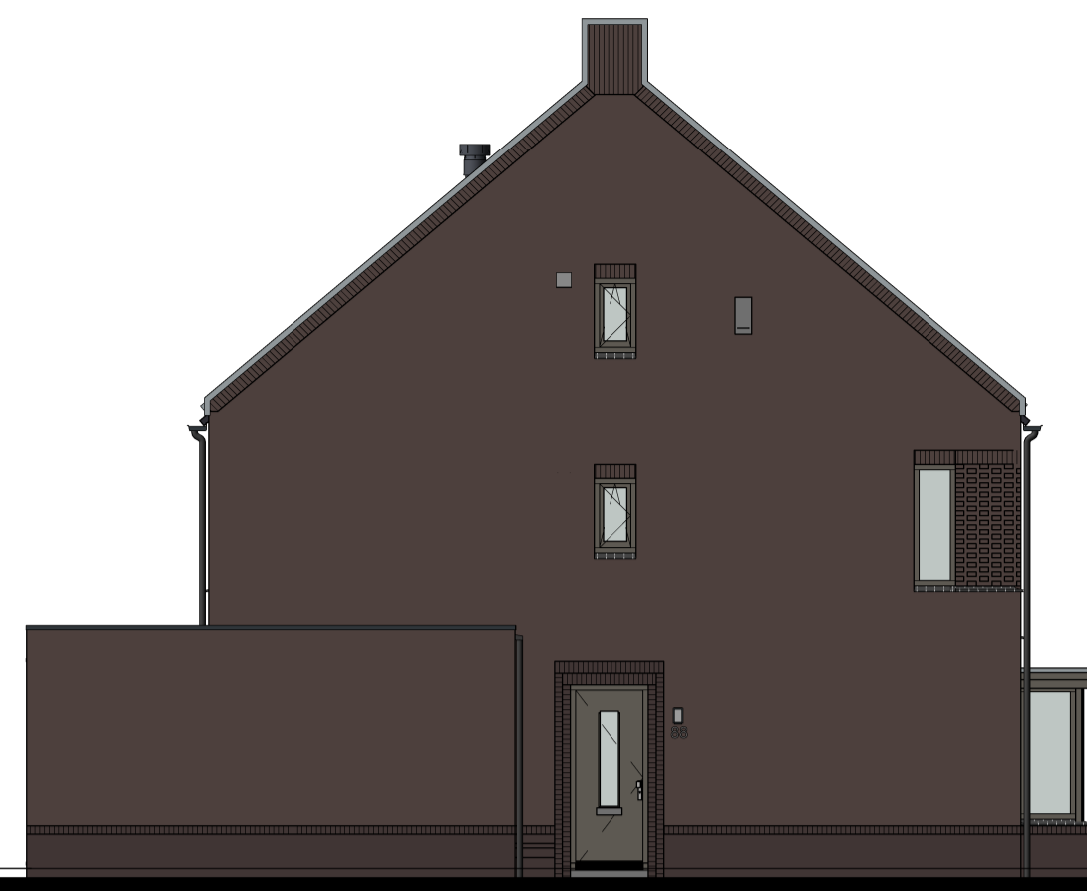




Kavel 193 Kavel 192

Voorgevel



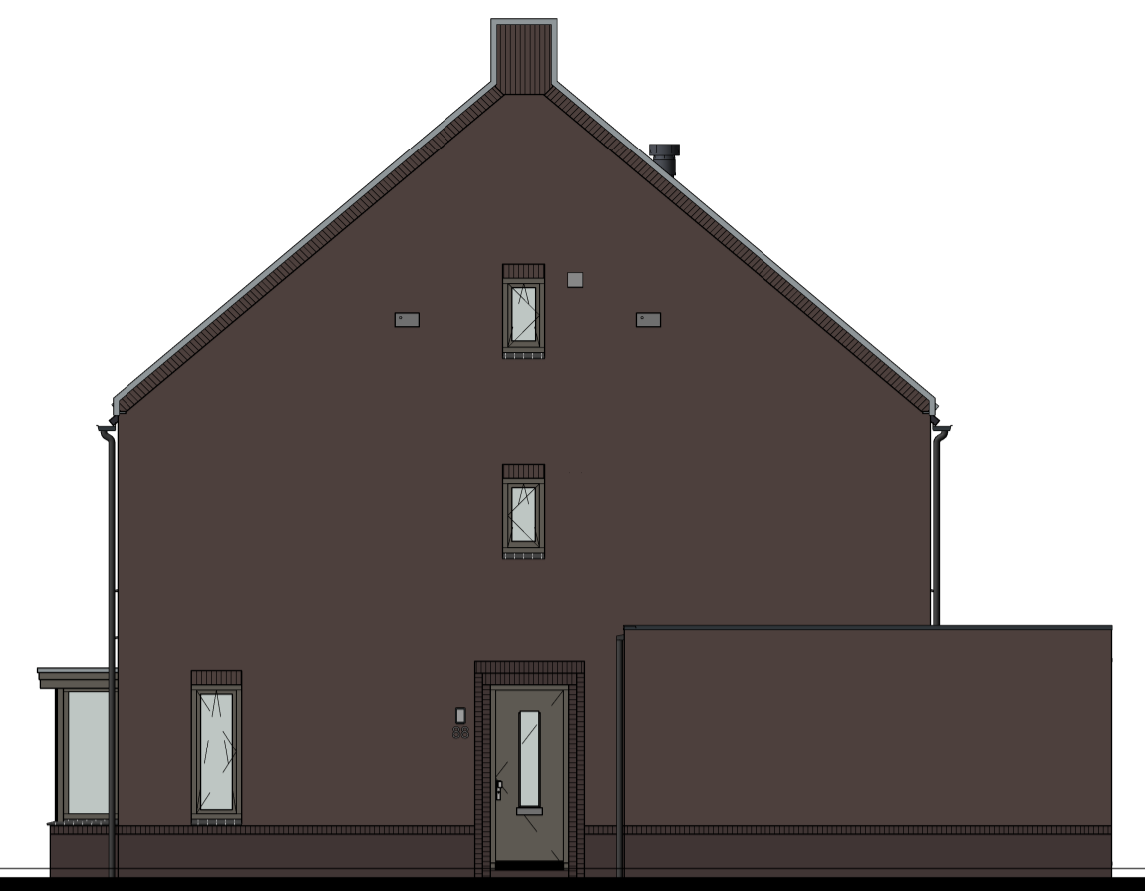
Kavel 193

Linker zijgevel



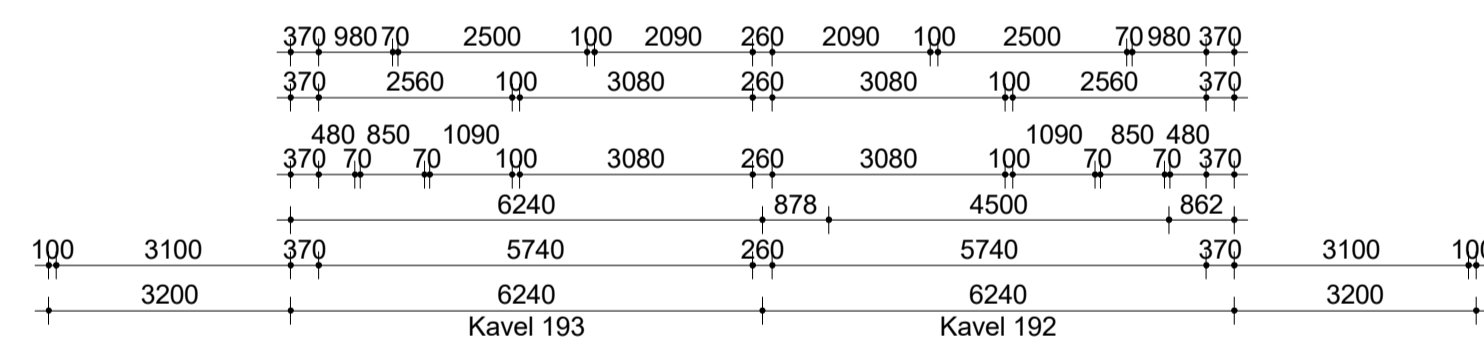
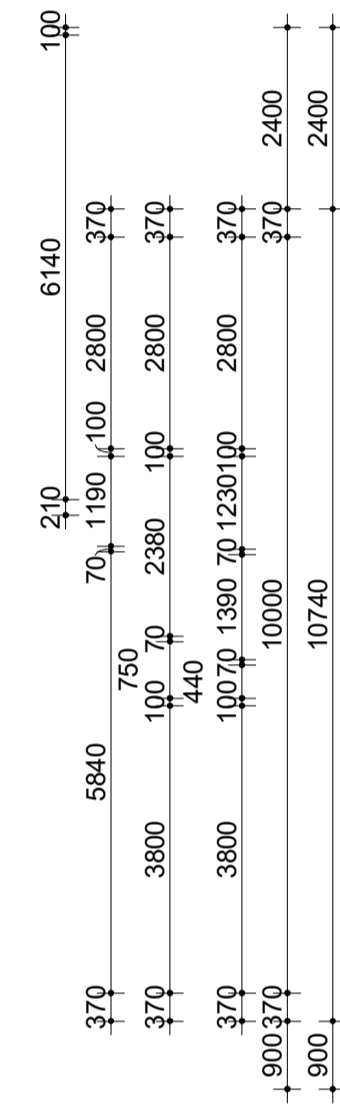
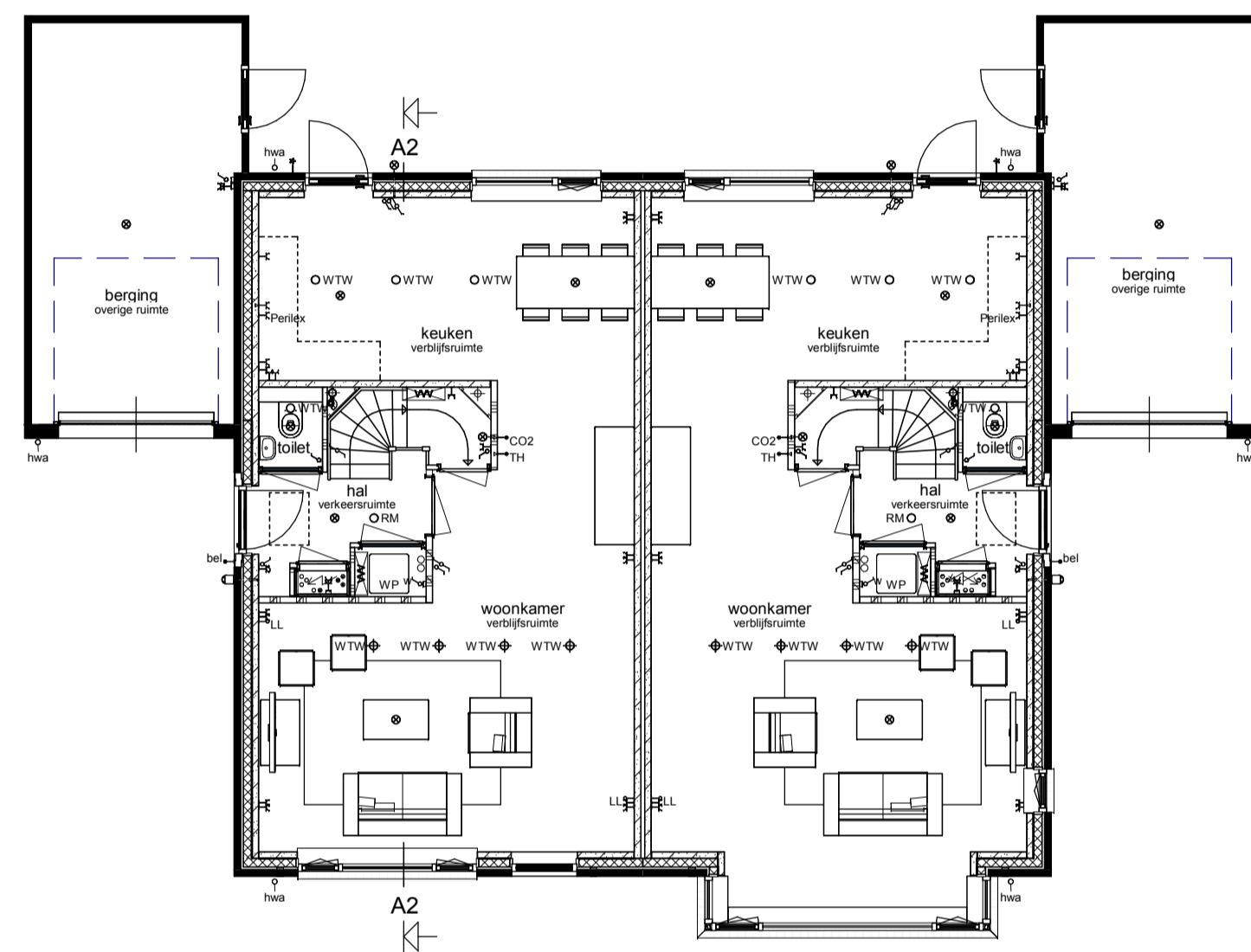
Kavel 192 Kavel 193

Achtergevel

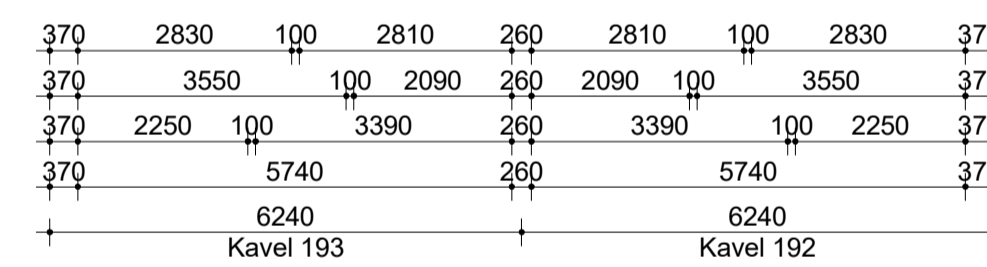
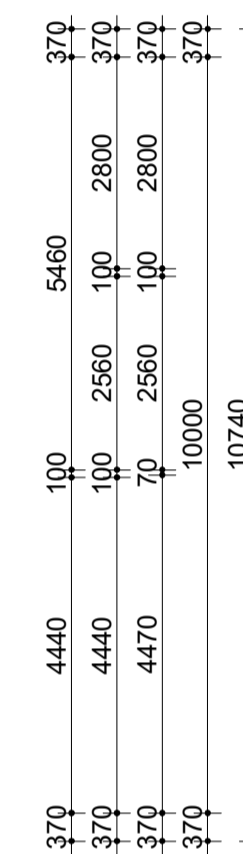
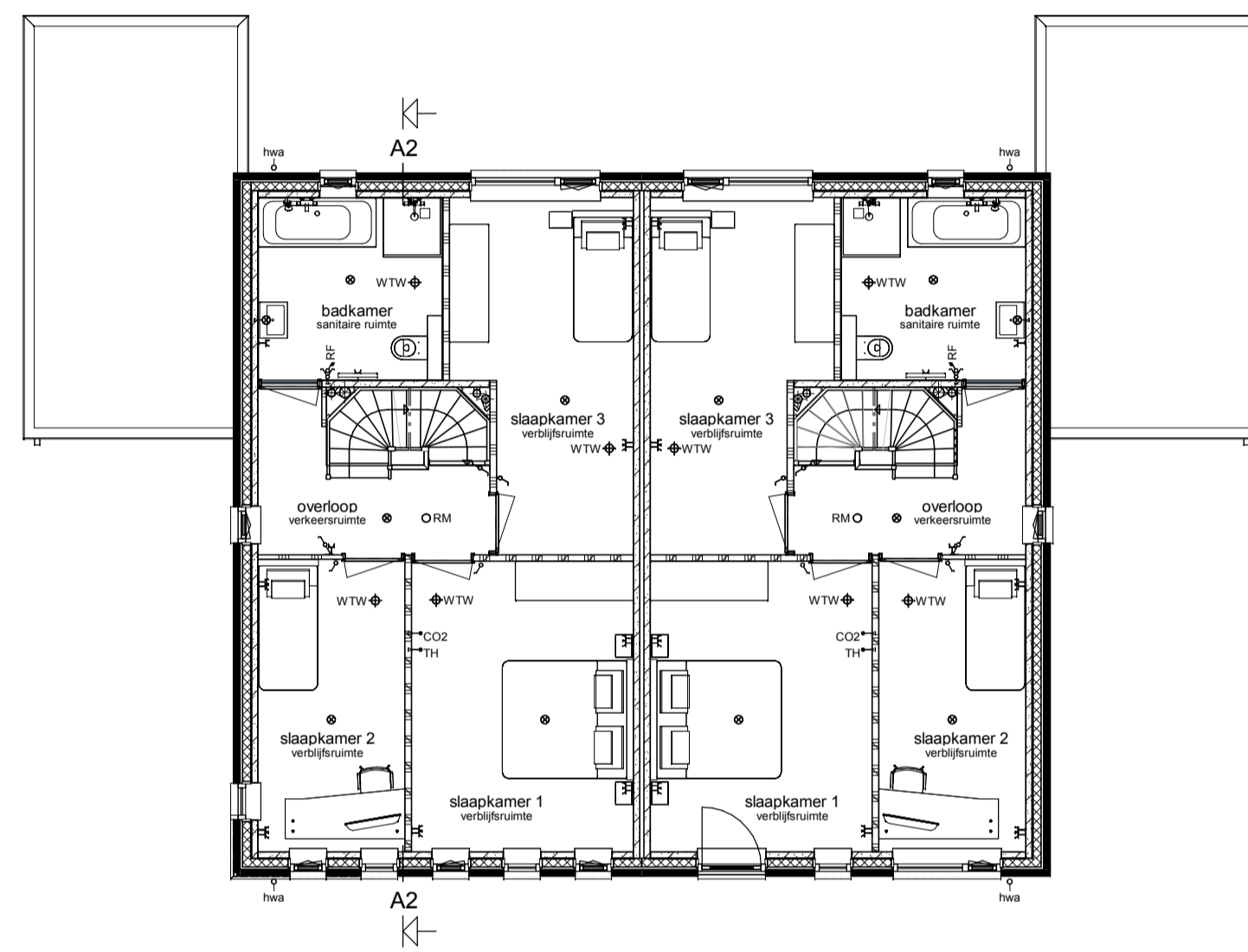


Kavel 192

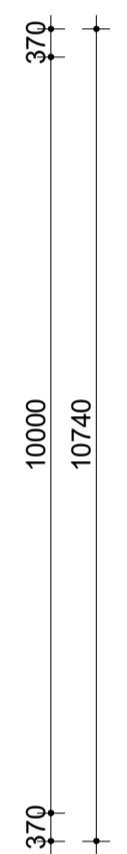
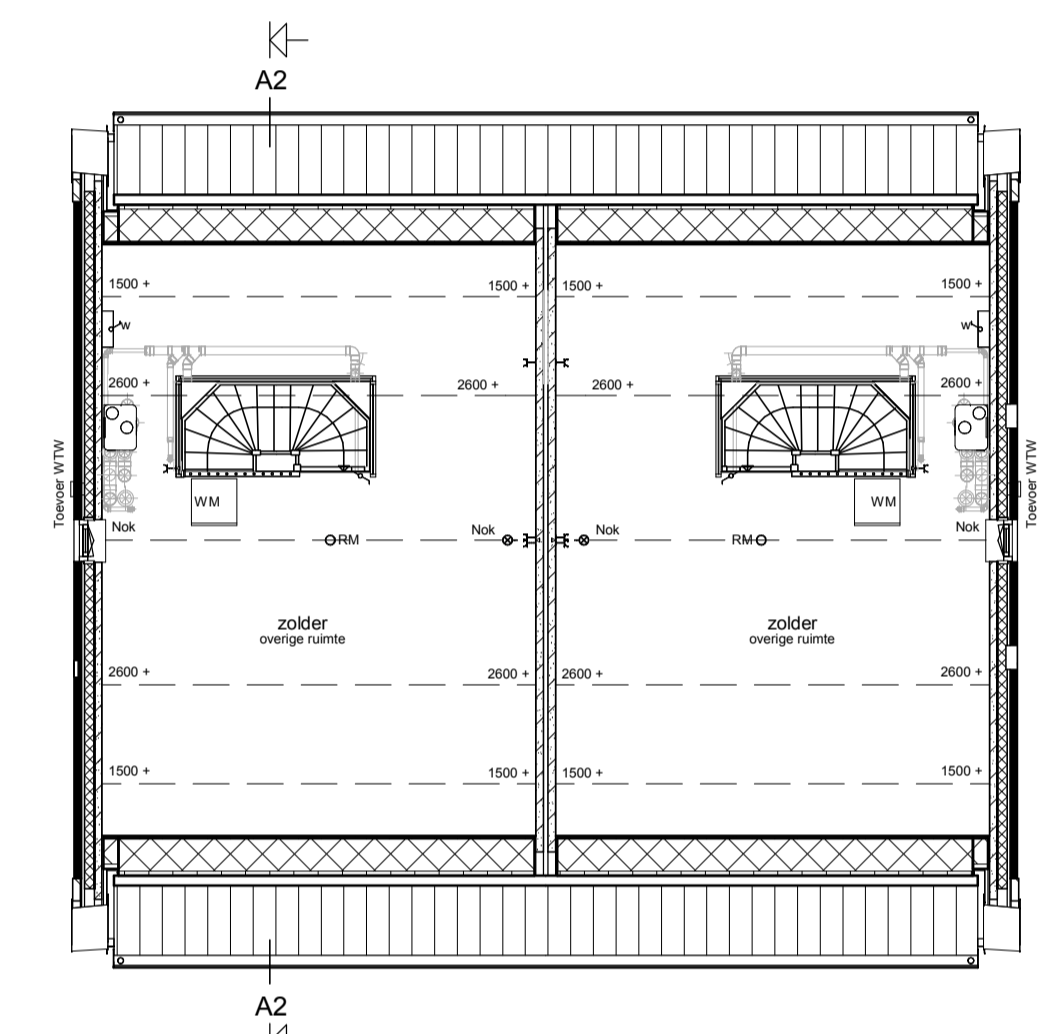
Rechter zijgevel



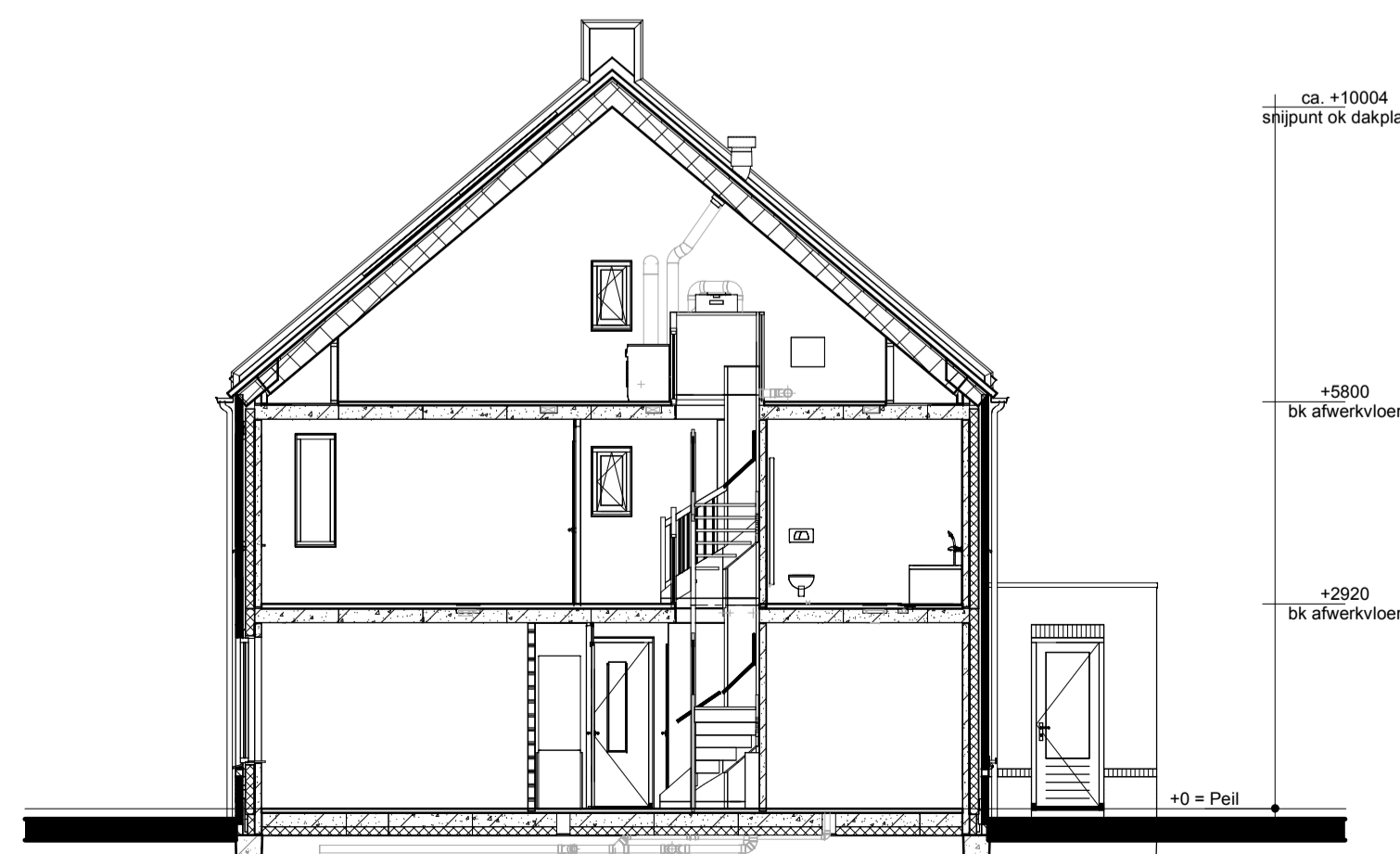
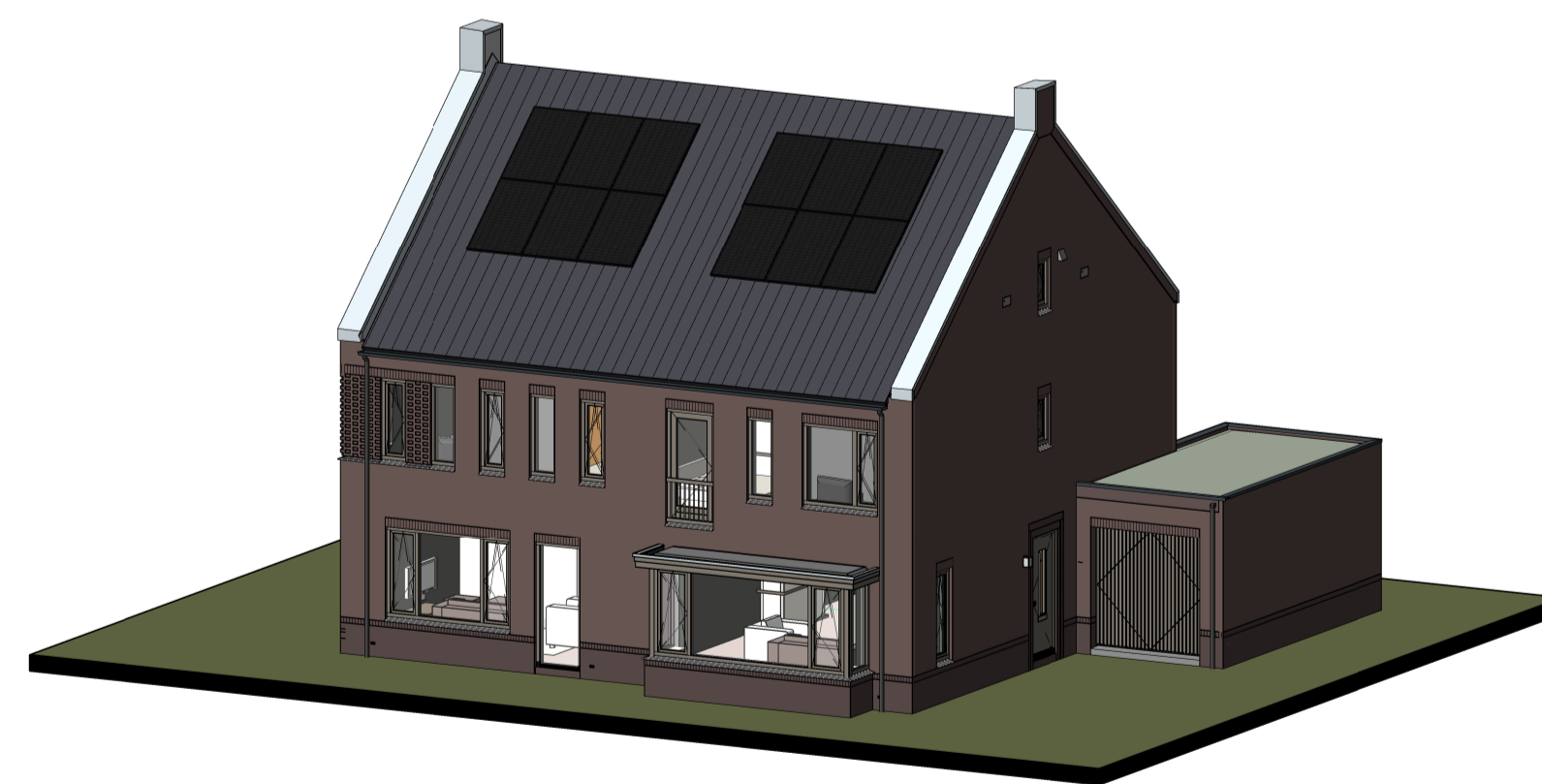
Begane grond



Verdieping



Zolder



Doorsnede A2

Renvooi

- Metselwerk
- Isolatie
- Betonnen wand
- Kalkzandsteen wand
- Lichte scheidingwand
- Dragend knieschot incl. afneembaar paneel tpv kruis
- Vloerverwarmingsverdeler
- WTW box
- Warmtepomp
- Omvormer t.b.v. PV-panelen
- Meterkast
- Kruipruik
- Opstelplaats wasmachine
- Elektrische radiator
- Enkele schakelaar
- Dubbele schakelaar
- Wissel schakelaar
- Standen schakelaar t.b.v. ventilatiesysteem
- Enkele wandcontactdoos met randaarde
- Dubbele wandcontactdoos geaard (boven elkaar)
- Dubbele wandcontactdoos geaard (naast elkaar)
- Plafondlichtpunt
- Wandlichtpunt
- Roommelder
- WTW retourventiel
- WTW inblaasventiel
- WTW retourventiel wand
- Thermostaat
- Thermostaatleiding
- Loze leiding
- Belddrukker
- CO2 bedieningspaneel
- Buitenkraan zonder afvoerput
- Hemelwaterafvoer

opmerkingen/ gecontroleerd:	Mtj: Dat: d.d. Omschrijving wijzigingen:
Bouwconcept:	project: 4 Twee-onder-een-kap-woningen Woningmodel Driezicht Plan "Buitenveen" te Aalsmeer
IDENTIS DOOR ROOSDOM TIJHUIS	opdrachtgever: Bouwbedrijf Roosdom Tijhuis B.V.
RoosdomTijhuis	onderdeel: Verkooptekening kavel 193-192
Bouwbedrijf Roosdom Tijhuis bv Juliusstraat 8 Postbus 227 7460 AE RUSSEN TELEFOON 0548 51 80 24 E-MAIL info@roosdomtijhuis.nl WEBSITE www.roosdomtijhuis.nl	ontwerp: Ir. R.H.J. Velthuis
datum: 21-04-2026	schaal: 1:100
probleem: 21-4-2026 17:41:46	grotekond: V-01b
	werk nr.: 7713