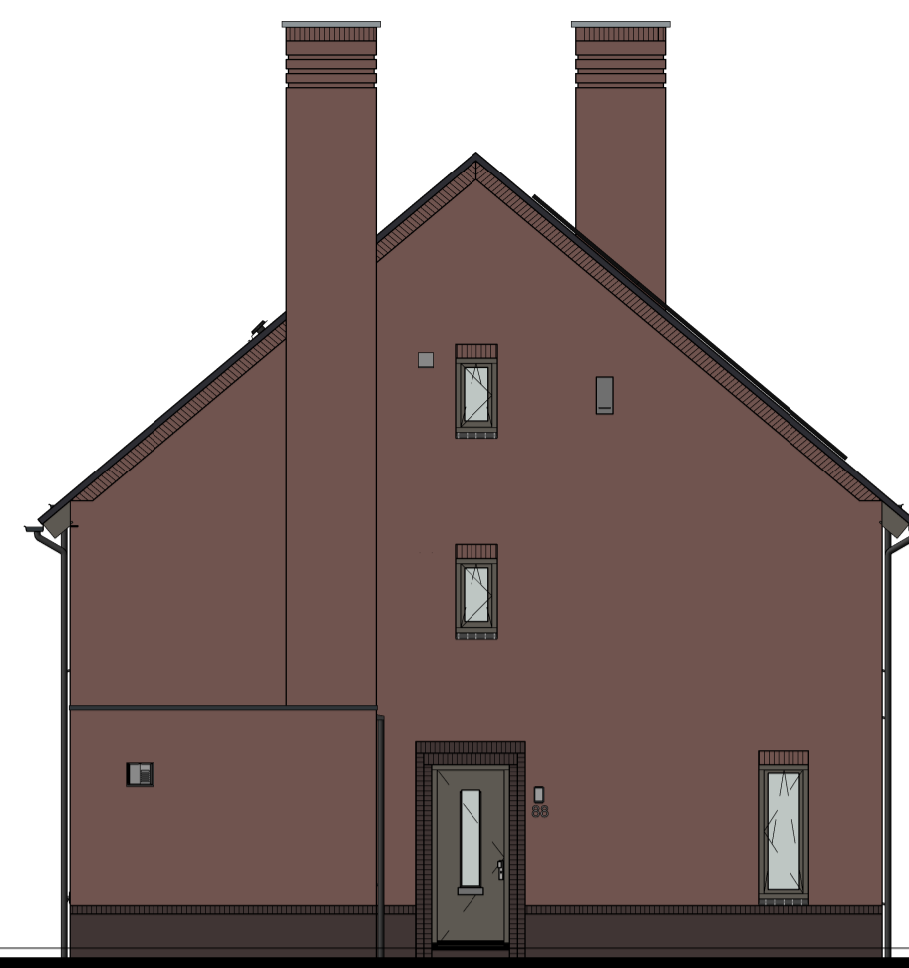




Kavel 255 Kavel 254

Voorgevel



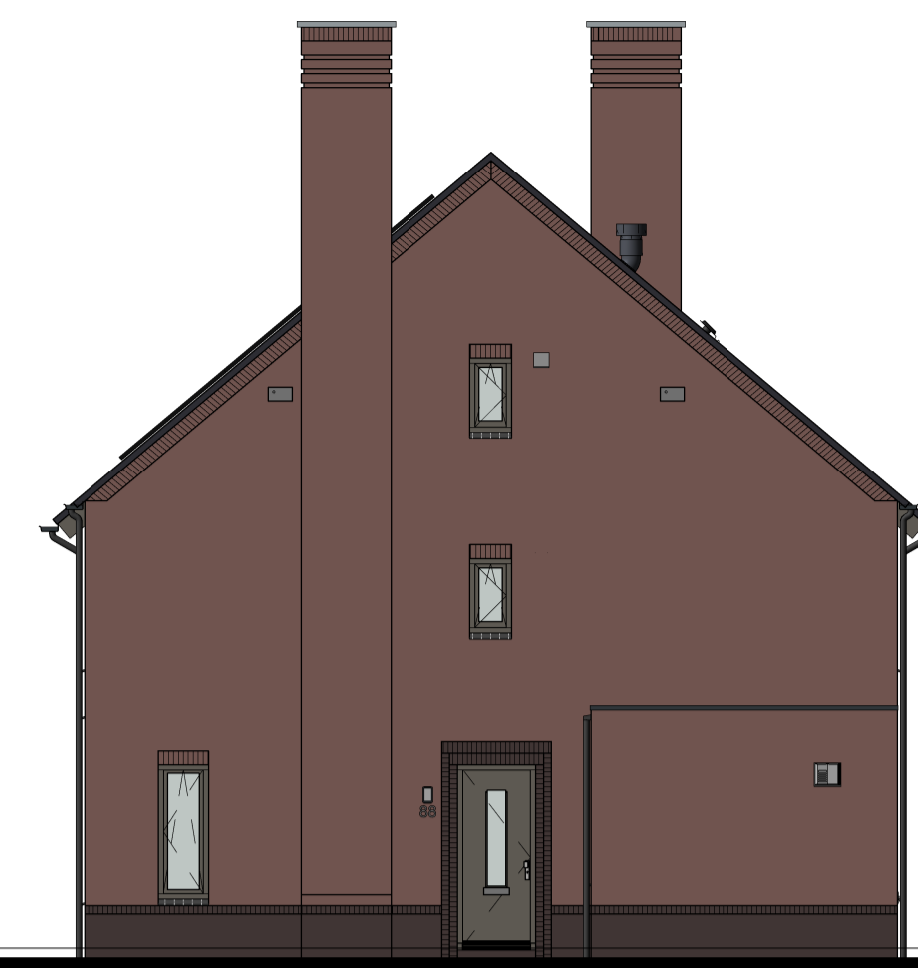
Kavel 255

Linker zijgevel



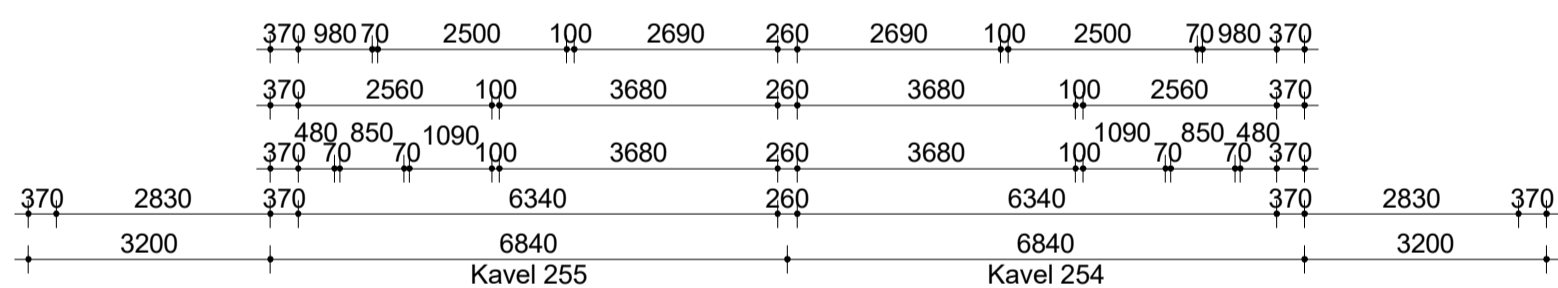
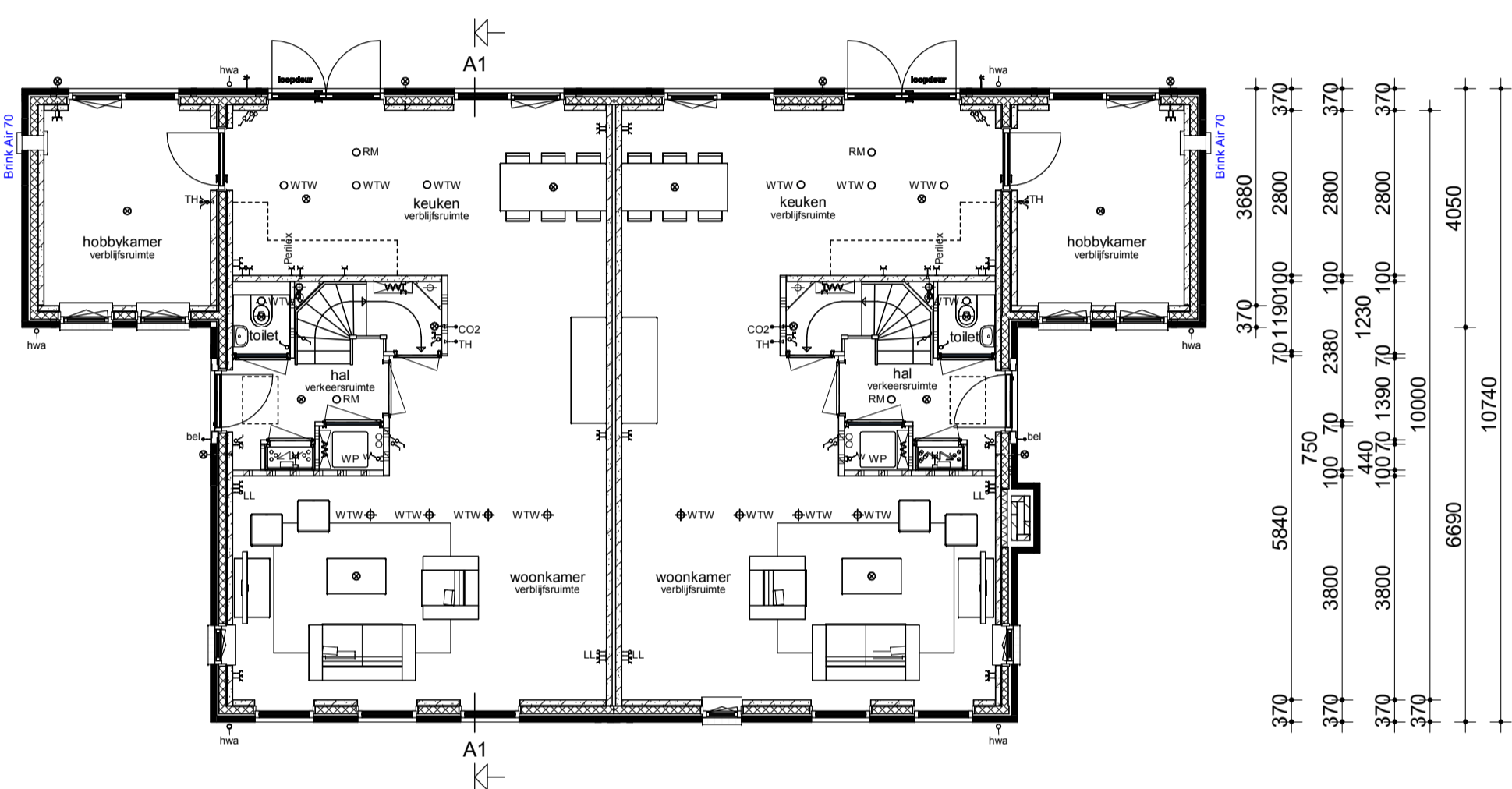
Kavel 254 Kavel 255

Achtergevel

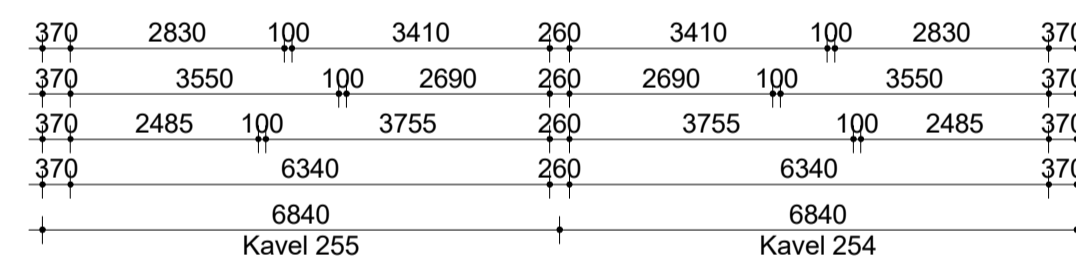
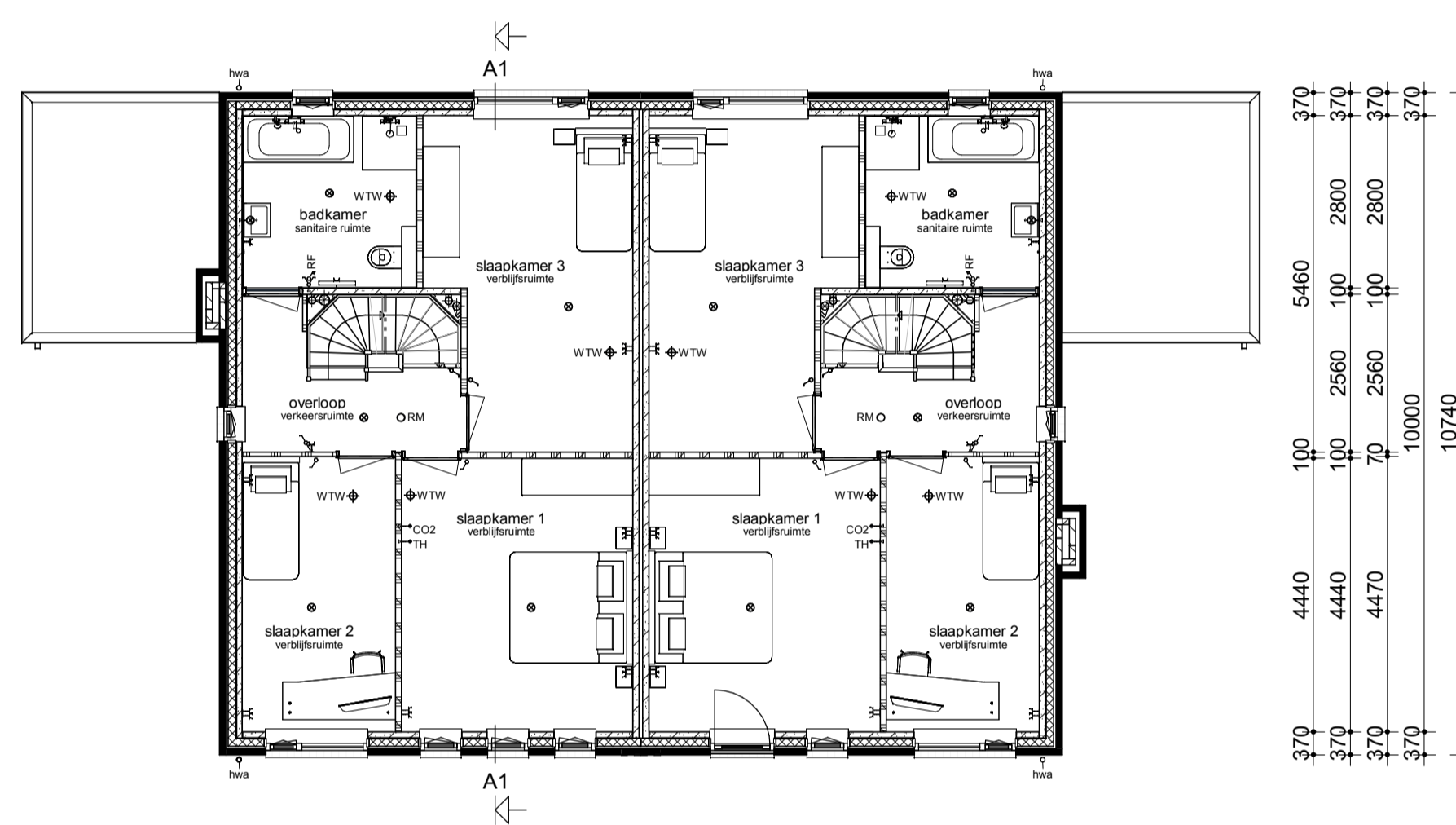


Kavel 254

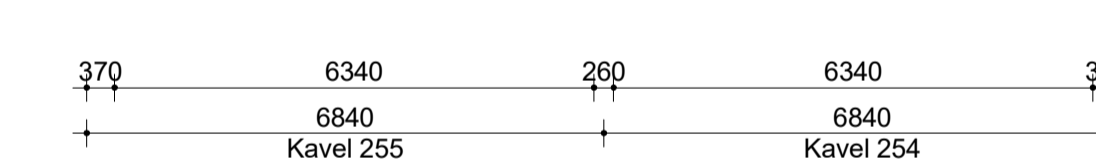
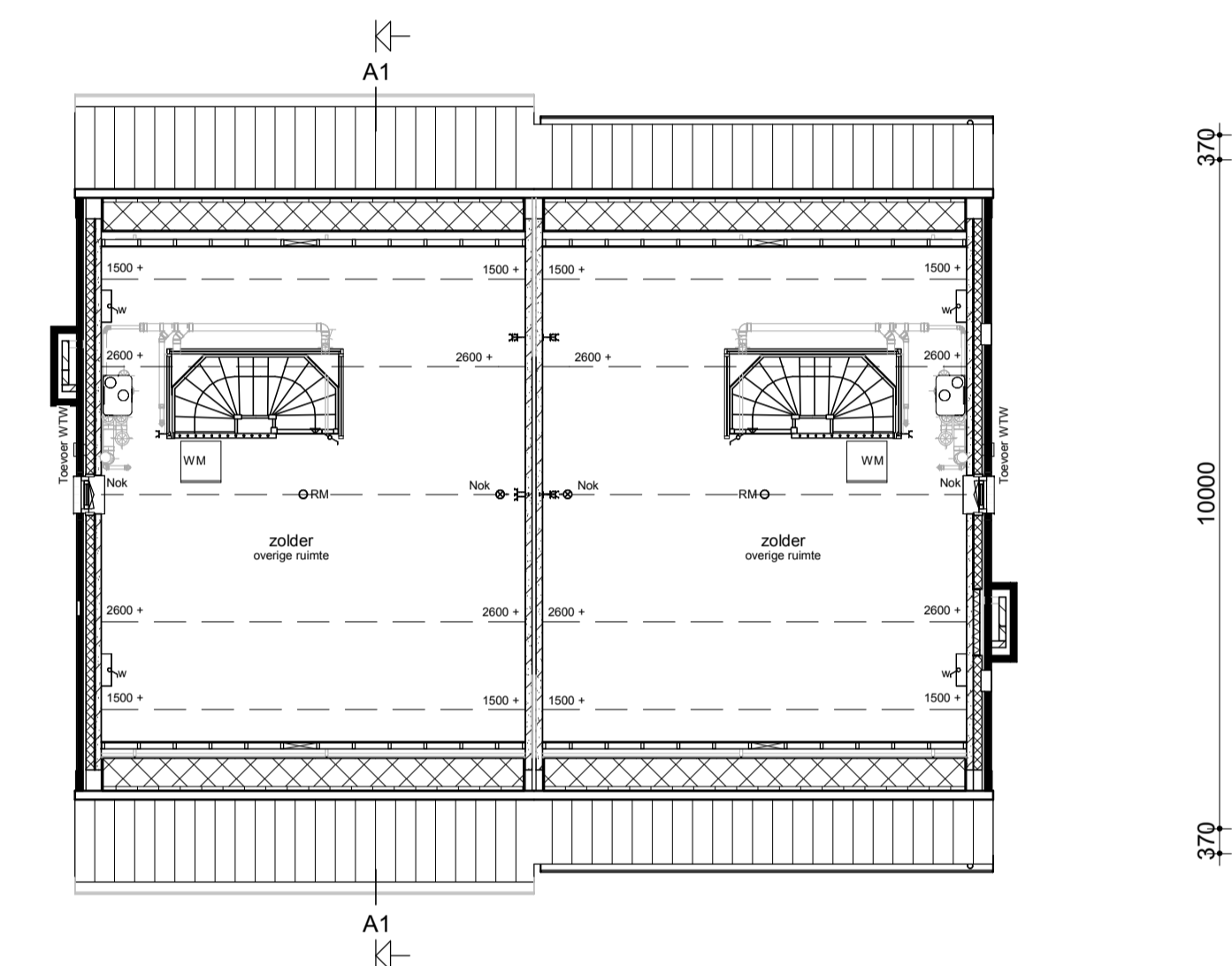
Rechter zijgevel



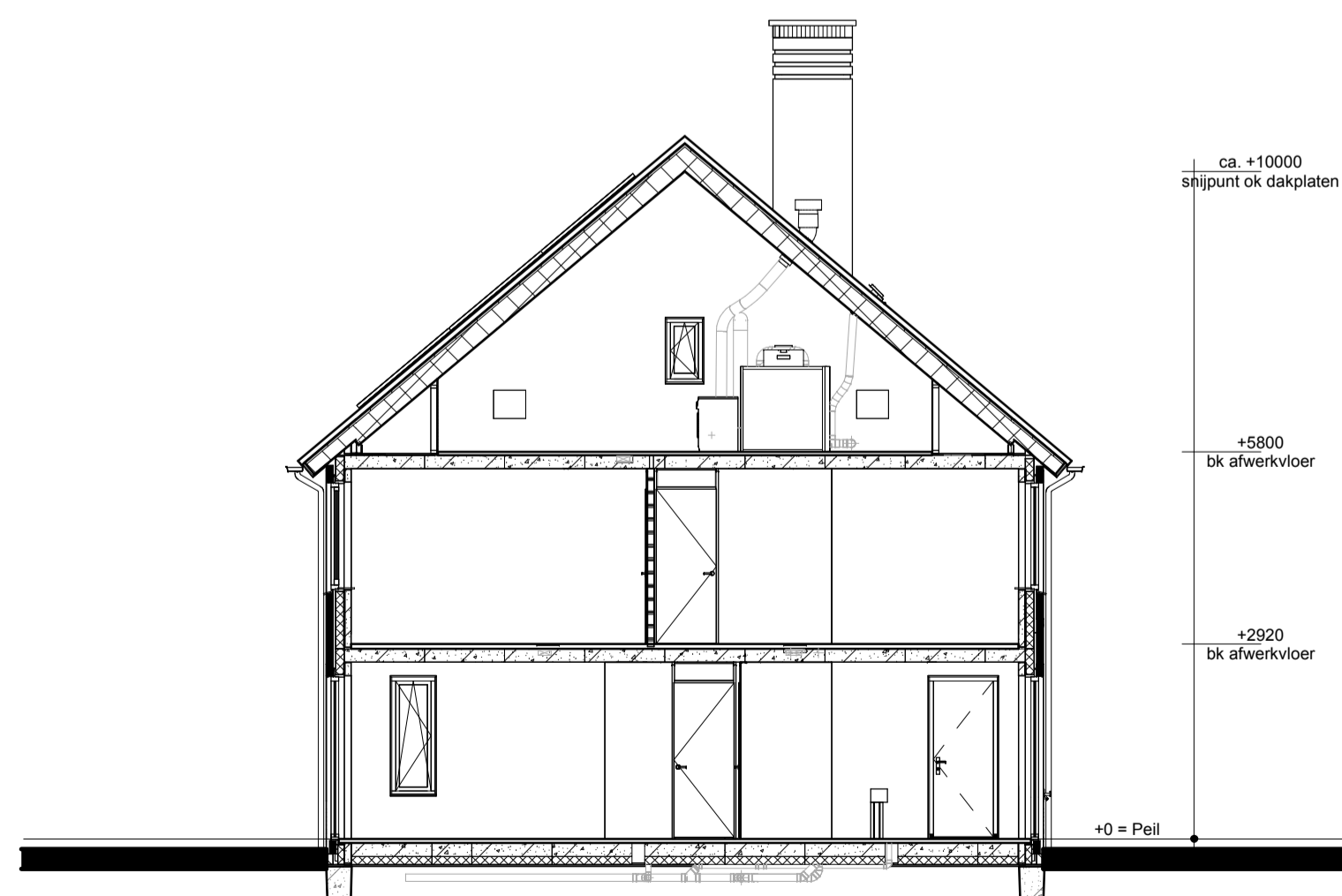
Begane grond



Verdieping



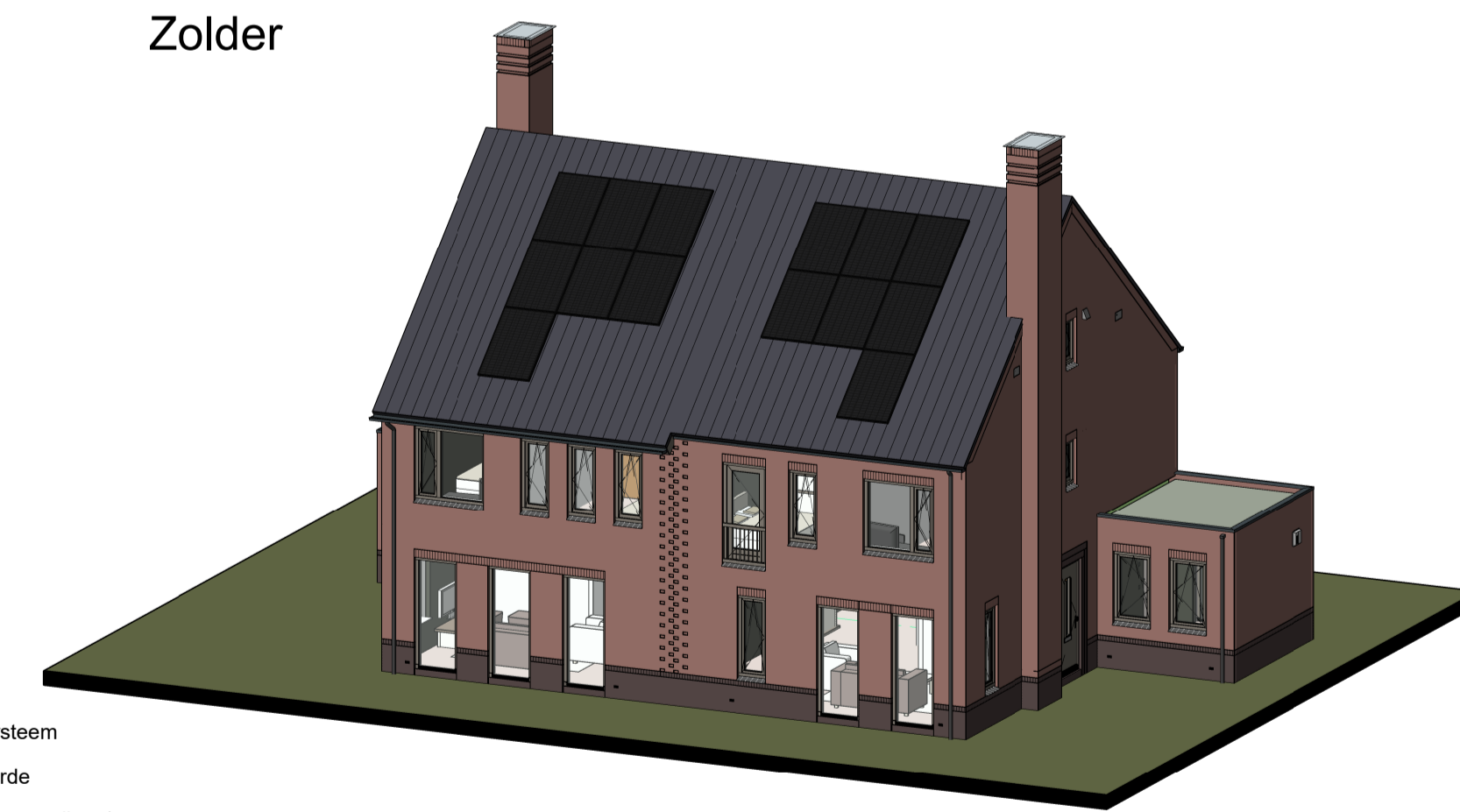
Zolder



Doorsnede A1-A1

Renvooi

- Metselwerk
- Isolatie
- Betonnen wand
- Kalkzandsteen wand
- Lichte scheidingwand
- Dragend knieschot incl. afneembaar paneel tpv kruis
- Vloerverwarmingsverdeler
- WTW box
- WP
- Warmtepomp
- Omvormer t.b.v. PV-panelen
- Meterkast
- Kruipruik
- Opstelplaats wasmachine
- Elektrische radiator
- Enkele schakelaar
- Dubbele schakelaar
- Wisselschakelaar
- Standen schakelaar t.b.v. ventilatiesysteem
- Enkele wandcontactdoos met randaarde
- Dubbele wandcontactdoos geaard (boven elkaar)
- Dubbele wandcontactdoos geaard (naast elkaar)
- Plafondlichtpunt
- Wandlichtpunt
- Rookmelder
- WTW retourventiel
- WTW inblaasventiel
- WTW retourventiel wand
- Thermostaat
- Thermostaatleiding
- Loze leiding
- Beldrukker
- CO2 bedieningspaneel
- Buitenkraan zonder afvoerput
- HWA Hemelwaterafvoer



opmerkingen/ gecontroleerd:	Mp: Dag: d.d. Omschrijving afgegeven:
Bouwconcept:	project: 4 Twee-onder-een-kap-woningen Woningmodel Driezicht Plan "Buitenveen" te Aalsmeer
IDENTIS DOOR ROOSDOM TIJHUIS	opdrachtgever: Bouwbedrijf Roosdom Tijhuis B.V.
RoosdomTijhuis	onderdeel: Verkooptekening kavel 255-254
Bouwbedrijf Roosdom Tijhuis bv Juliusstraat 6 Postbus 227 7460 AE RUSSEN TELEFOON 0548 51 80 24 E-MAIL info@roosdomtijhuis.nl WEBSITE www.roosdomtijhuis.nl	ontwerp: Ir. R.H.J. Velthuis
datum: 21-04-2026	schaal: 1:100
21-4-2026 11:41:37	blk. nr.: V-01a
	werk nr.: 7713