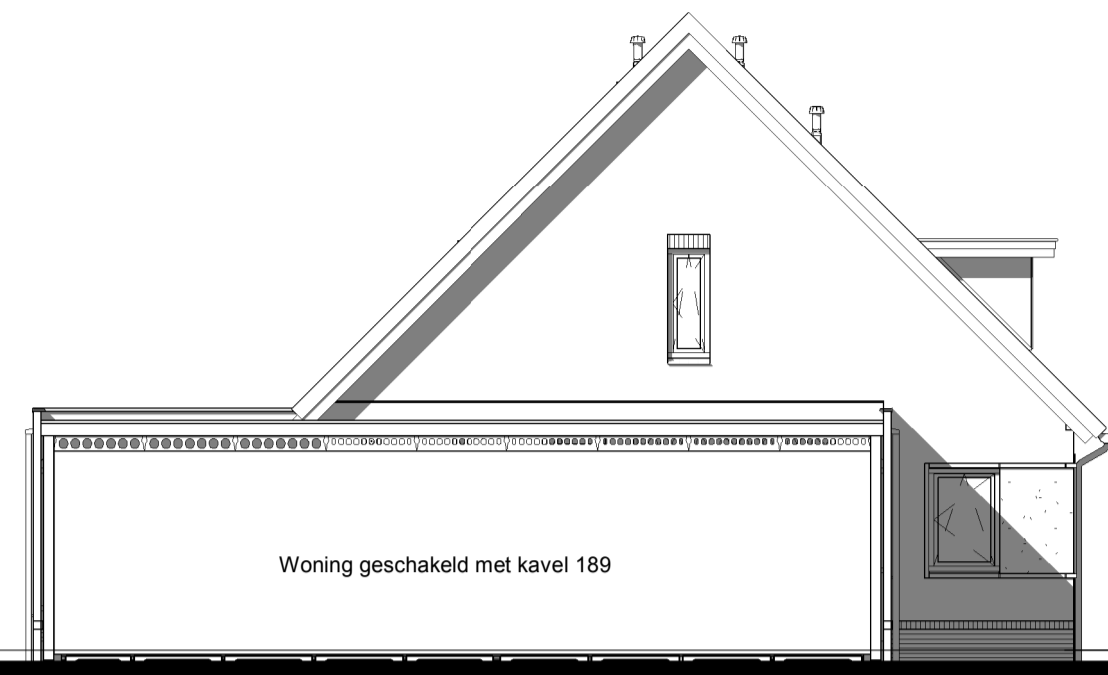




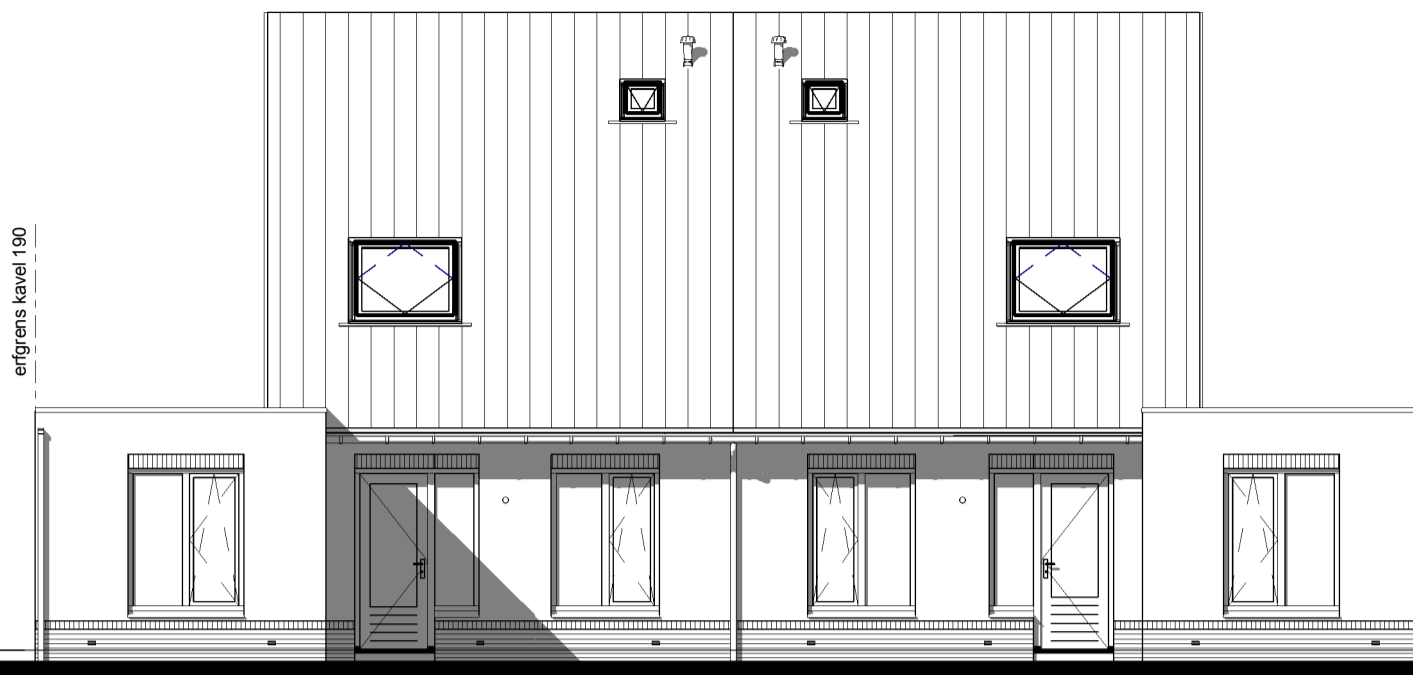
Kavel 190 Kavel 191

Voorgevel



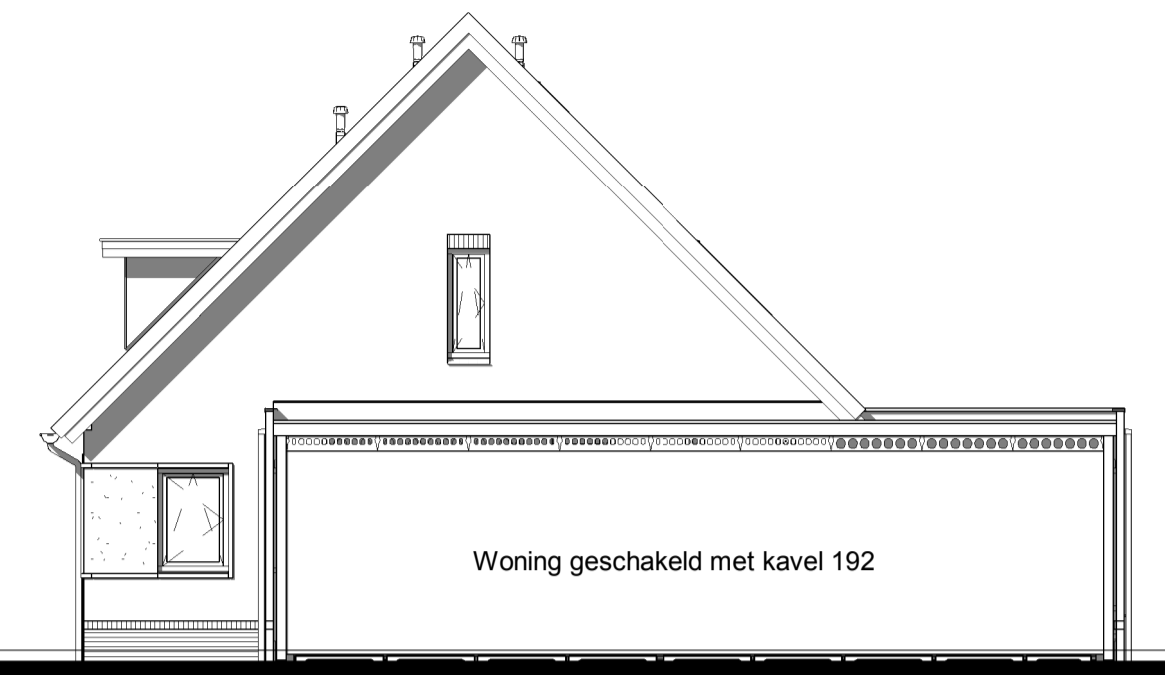
Kavel 190

Linker zijgevel



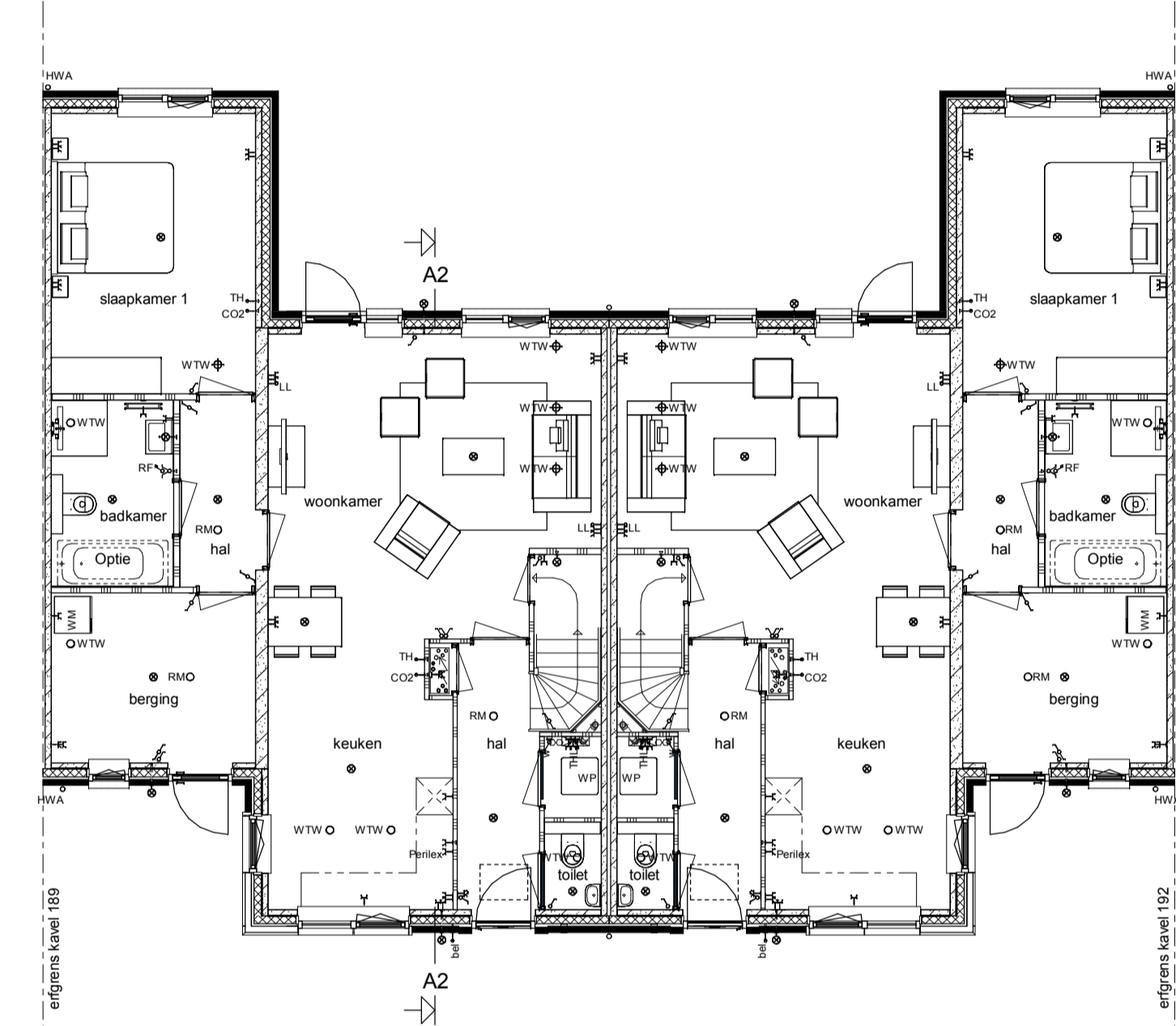
Kavel 191 Kavel 190

Achtergevel



Kavel 191

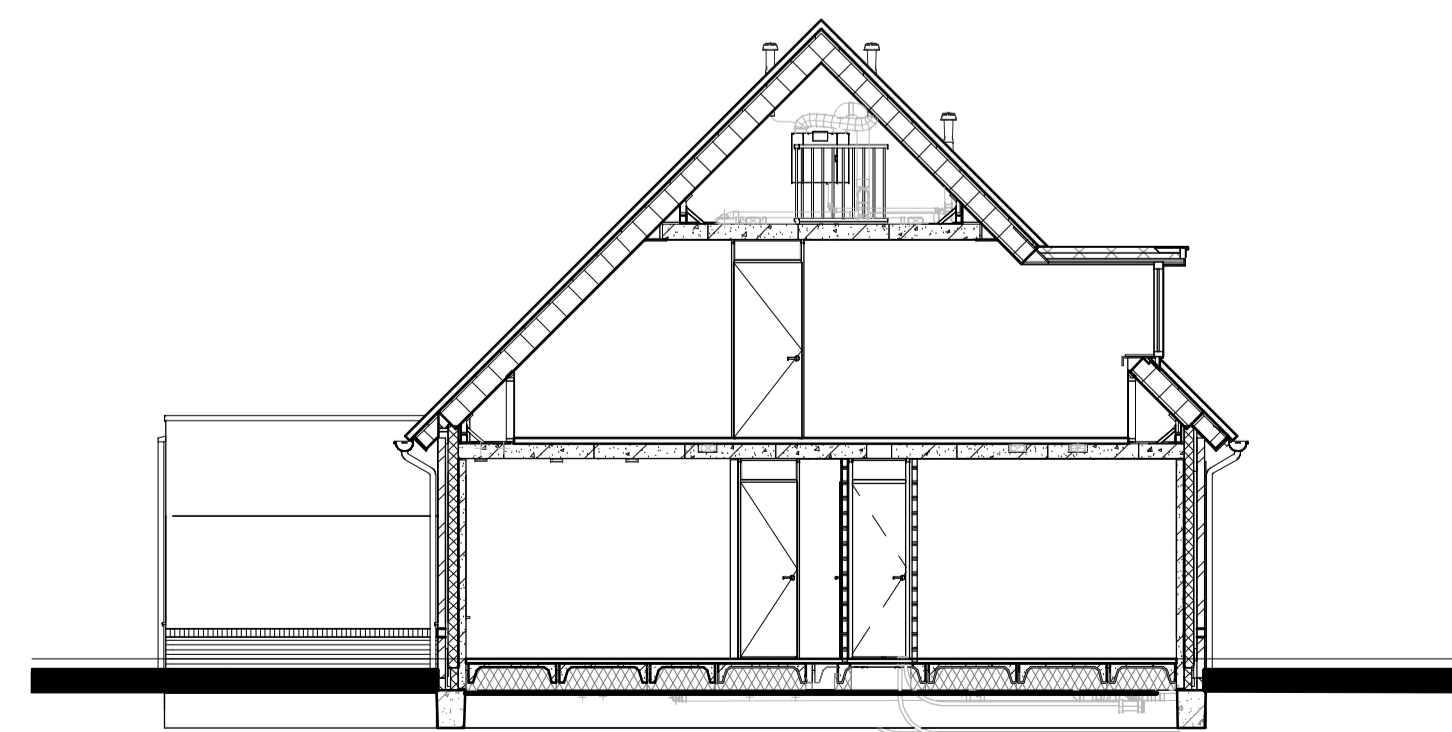
Rechter zijgevel



	3840	5400	5400	3840	
130	3340	370	5400	370	3340
130	2000	100	2400	4270	70
	1100	260	1100	70	4270
	200	240	100	2130	
130	3340	200	2560	70	390
	70	2350	260	2350	70
	390	70	2560	200	3340
	130	3170	370	3020	70
	1350	70	260	930	930
	70	1350	70	3020	370
30	100	3170	370	5440	260
	3300	5940	5940	370	3170
				100	30

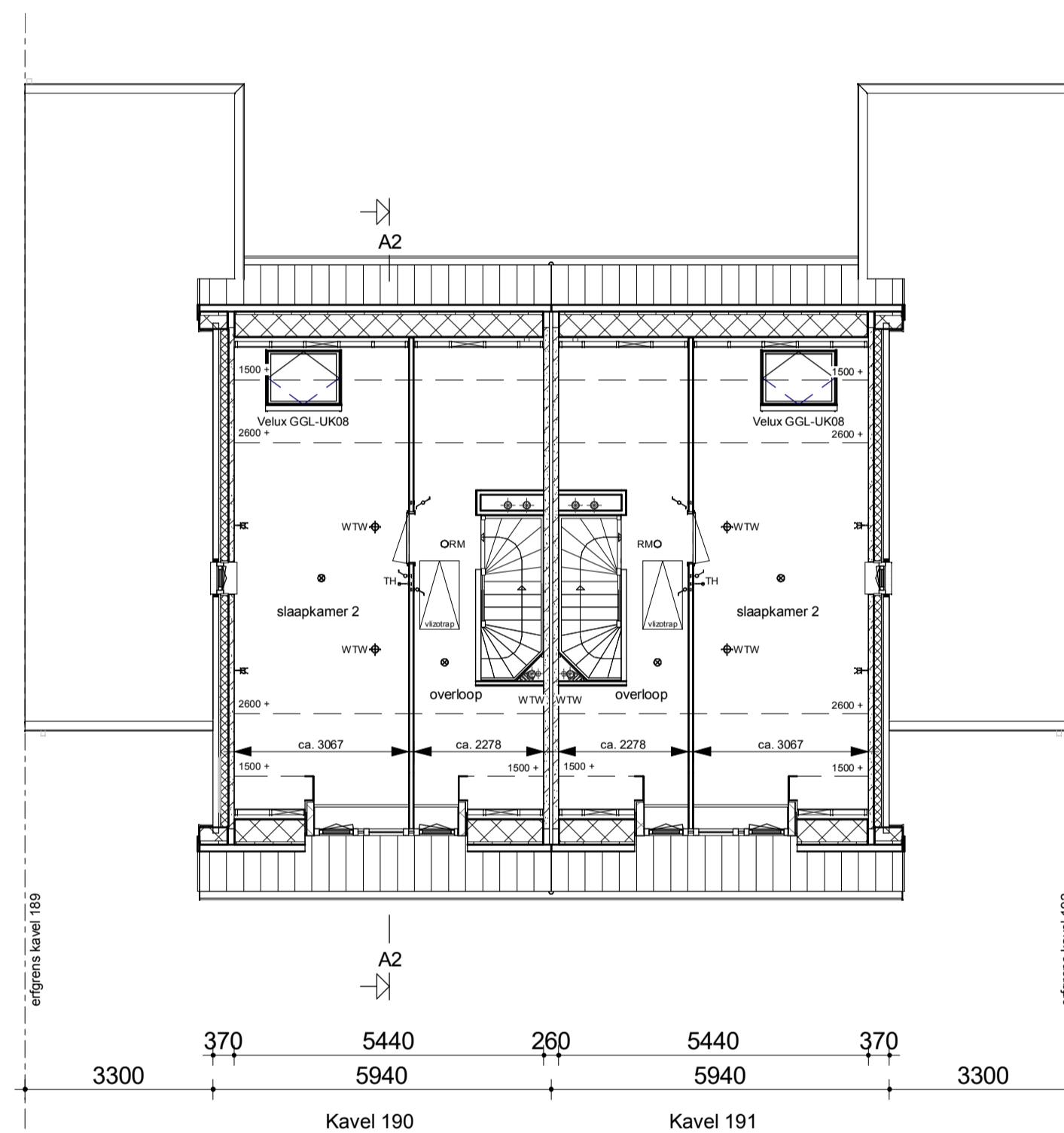
Kavel 190 Kavel 191

Begane grond

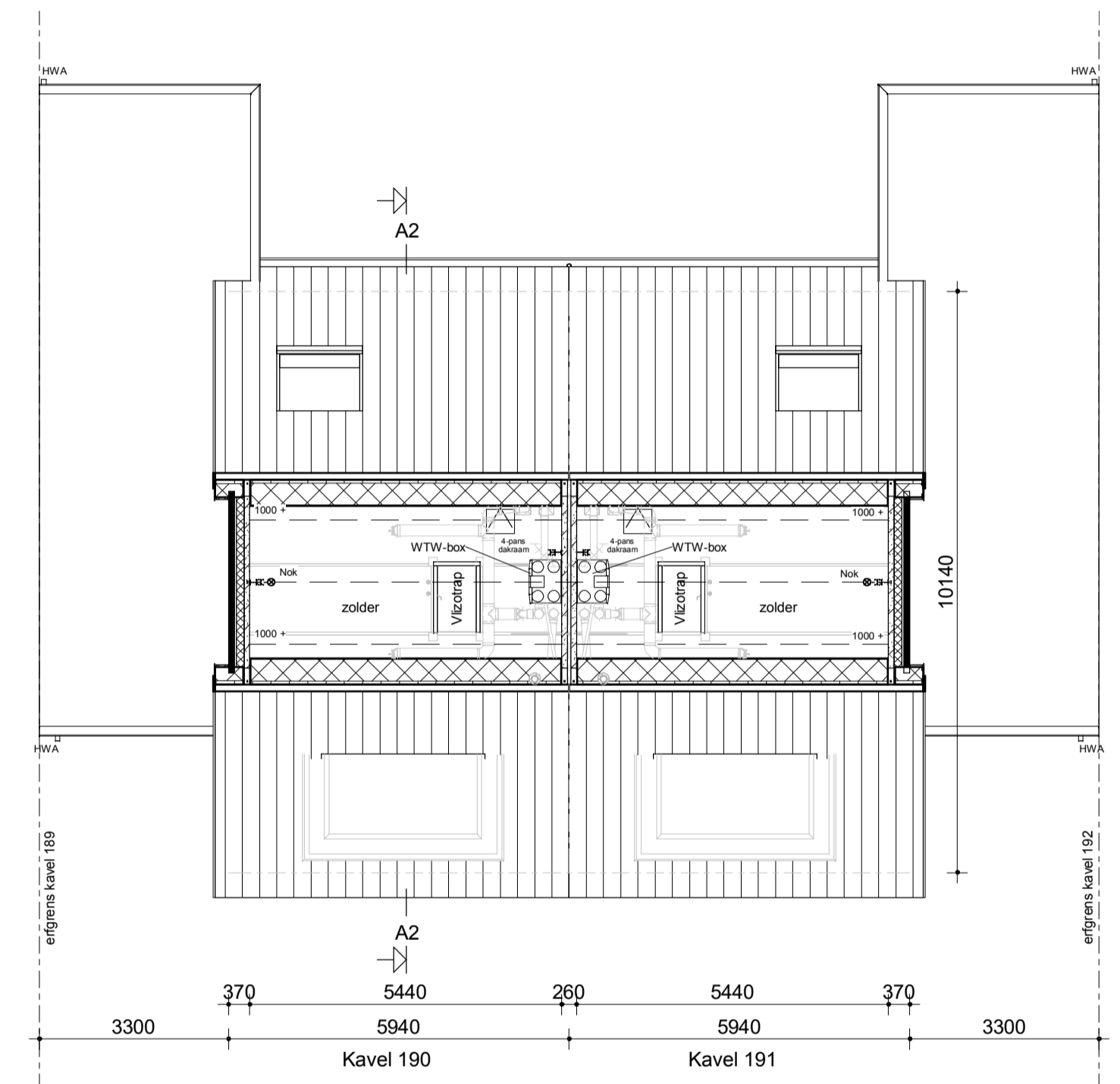


Doorsnede AA

370	1430	70	1330	70	2900	100	3500	370
370	3430	70	850	70	4980	370	3230	3600
370			9400		10140		4580	370
370	2030	370	2770	100	3050	100	4580	370
	2400	370	10600		11340		370	370
			2400					



Verdieping

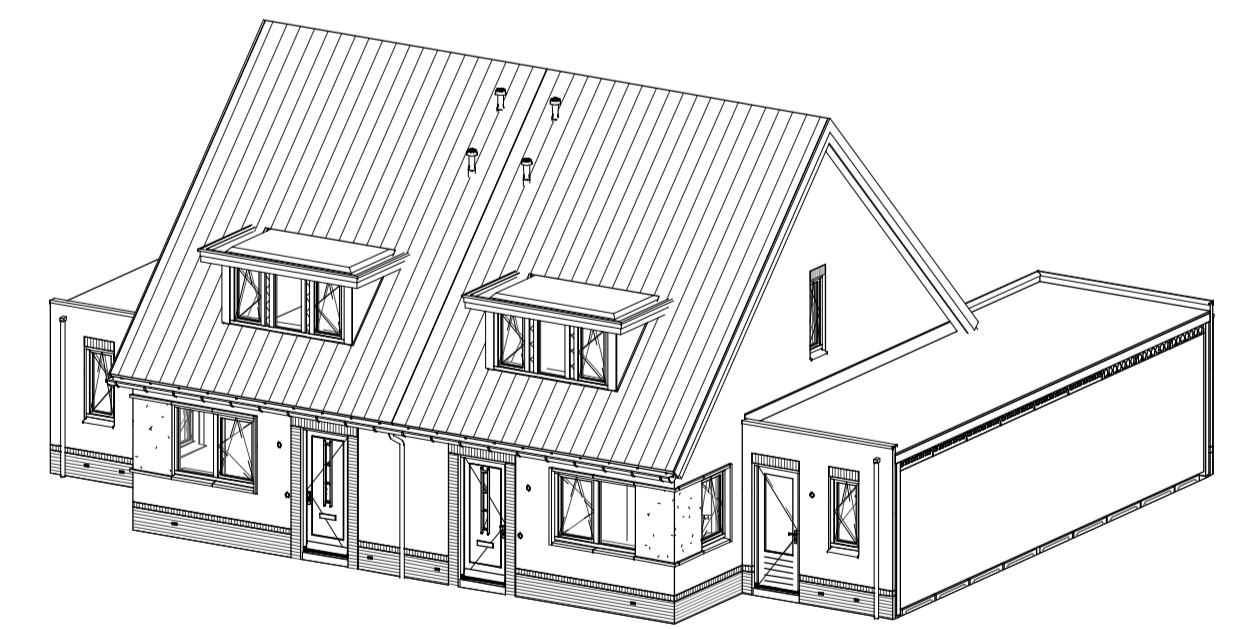


Zolder

Renvooi

- Metselwerk
- Isolatie
- Betonnen wand
- Kalkzandsteen wand
- Lichte scheidingswand
- Dragend knieschot incl. afneembaar paneel tpv kruis
- Vloerverwarmingverdelers
- WTW box
- WP
- Meterkast
- Kruipruik
- Opstelplaats wasmachine
- Elektrische radiator

- Enkele schakelaar
- Dubbele schakelaar
- Wisselschakelaar
- Standen schakelaar t.b.v. ventilatiesysteem
- Enkele wandcontactdoos met randaarde
- Dubbele wandcontactdoos geaard (boven elkaar)
- Dubbele wandcontactdoos geaard (naast elkaar)
- Plafondlichtpunt
- Wandlichtpunt
- Rookmelder
- WTW retourventiel
- WTW inblaasventiel
- WTW retourventiel wand
- TH
- THL Thermostaatleiding
- LL
- Bel
- CO2 bedieningspaneel
- HWA Hemelwaterafvoer



opmerkingen/ gecontroleerd:	Wij - Gec. - d.d. Omschrijving wijzigingen:
Bouwconcept:	project: 10 woningen "Deftige Dames" Plan "Lombok-zuid, fase 9" Eerbeek
IDENTIS DOOR ROOSDOM TIJHUIS	opdrachtgever: Bouwbedrijf Roosdom Tijhuis bv
RoosdomTijhuis	onderdeel: Verkooptekening kavel 190-191
Bouwbedrijf Roosdom Tijhuis bv Jubertstraat 8 Postbus 227 7460 AE RUSSEN TELEFOON 0548 51 80 24 E-MAIL info@roosdomtijhuis.nl WEBSITE www.roosdomtijhuis.nl	architect: M. sc. B.A.W. Nijland
datum: 18-03-2022	tek. nr.: V-01c
schaal: 1:100	werk nr.: 5952