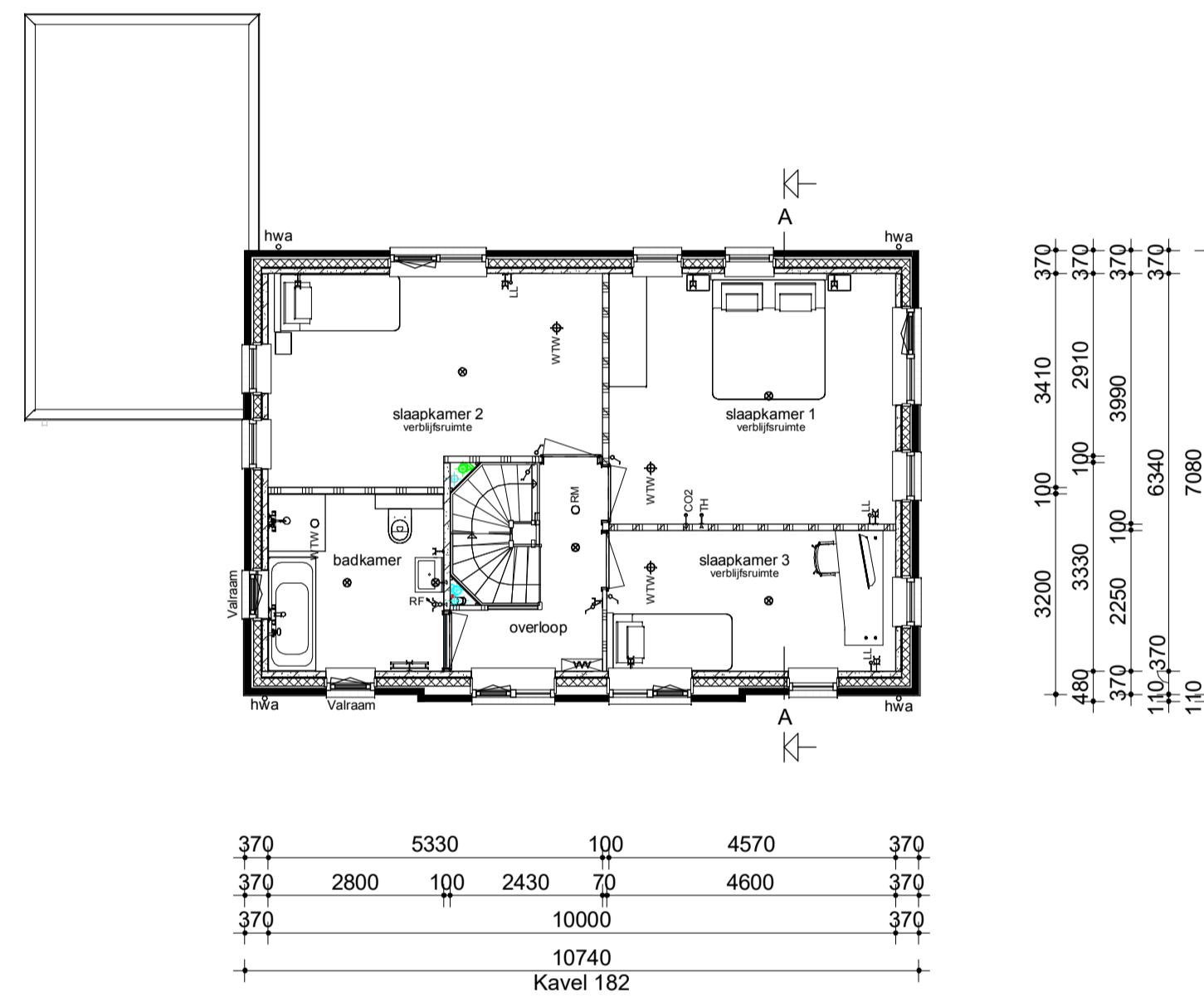
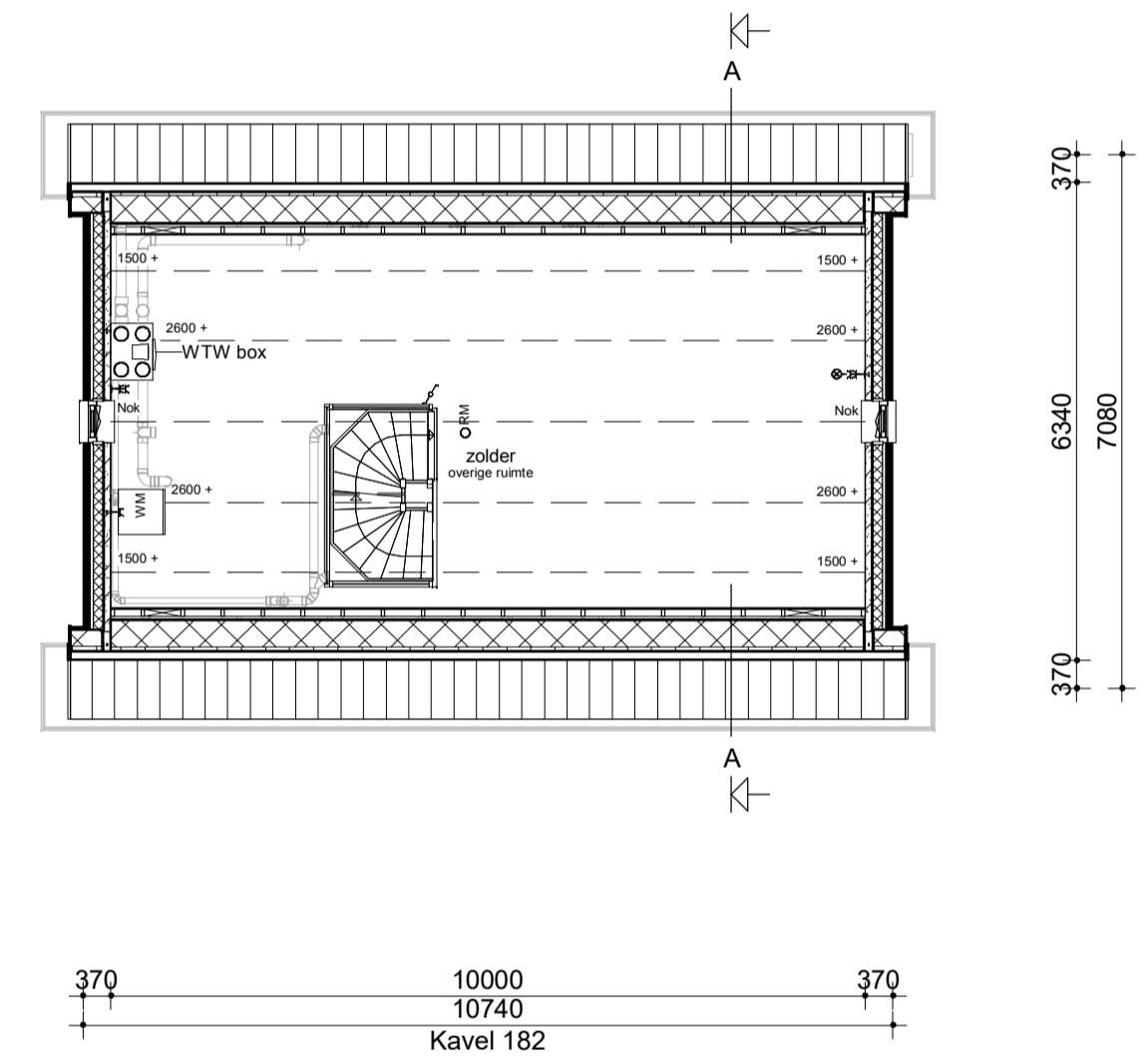


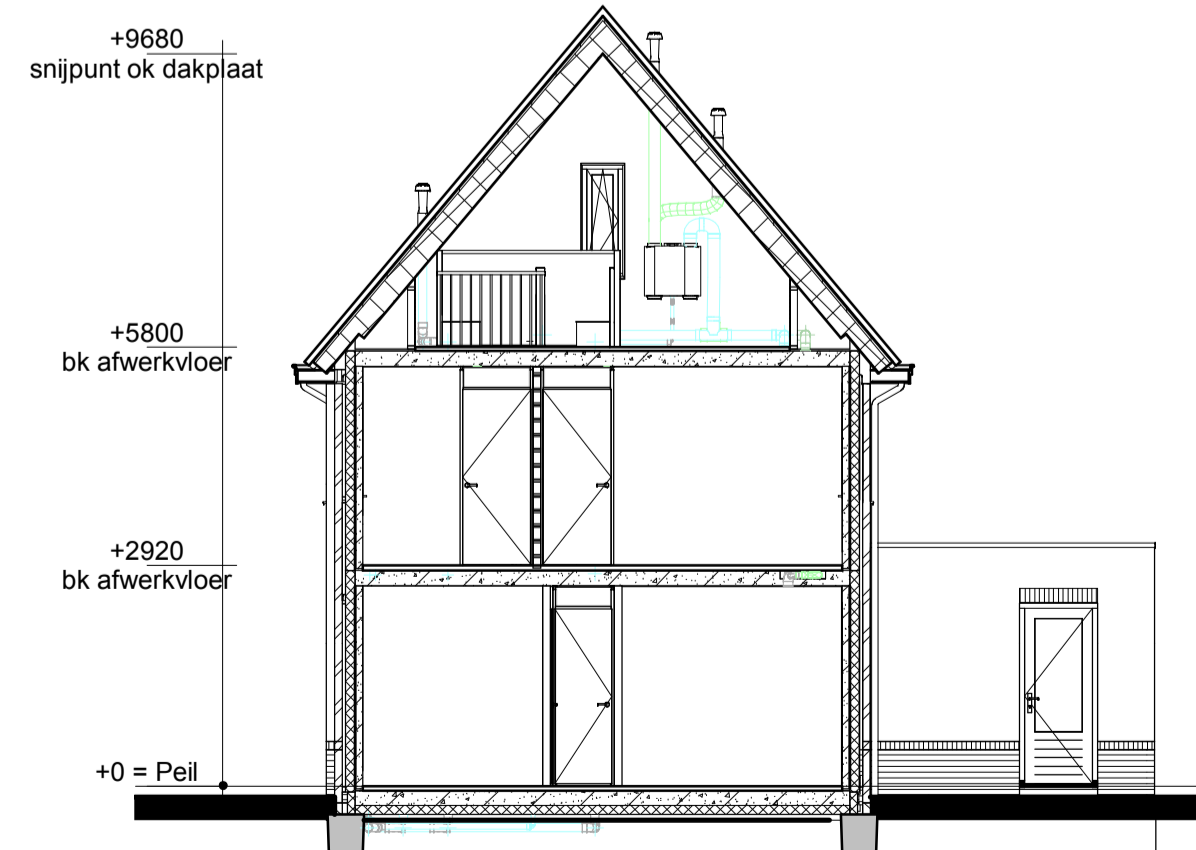
Begane grond



Verdieping



Zolder



Doorsnede AA

Renvooi

- Metselwerk
- Isolatie
- Betonnen wand
- Kalkzandsteen wand
- Lichte scheidingwand
- Dragend knieschot incl. afneembaar paneel tpv kruis
- Vloerverwarmingsverdeler
- WTW box
- WP Warmtepomp
- Meterkast
- Kruipruimte
- WM Opstelplaats wasmachine
- Radiator
- Enkele schakelaar
- Dubbele schakelaar
- Wisselschakelaar
- Standen schakelaar t.b.v. ventilatiesysteem
- Enkele wandcontactdoos met randaarde
- Dubbele wandcontactdoos geaard (boven elkaar)
- Dubbele wandcontactdoos geaard (naast elkaar)
- Plafondlichtpunt
- Wandlichtpunt
- Rookmelder
- WTW retourventiel
- WTW inblaasventiel
- WTW WTW retourventiel wand
- TH Thermostaat
- LL Loze leiding
- Bel Beldrukker
- CO2 CO2 bedieningspaneel
- HWA Hemelwaterafvoer



opmerkingen/ gecontroleerd:	Wij - Gec. - d.d. Omschrijving wijzigingen:
Bouwconcept:	project: 2 woningen type "Hofwachter" In het plan "Lombok-Zuid, fase 9" te Eerbeek
IDENTIS DOOR ROOSDOM TIJHUIS	opdrachtgever: Bouwbedrijf Roosdom Tijhuis bv
RoosdomTijhuis	onderdeel: Verkooptekening kavel 182
Bouwbedrijf Roosdom Tijhuis bv Julianestraat 8 Postbus 227 7460 AE RUSSEN TELEFOON 0548 51 80 24 E-MAIL info@roosdomtijhuis.nl WEBSITE www.roosdomtijhuis.nl	architect: M. sc B.A.W. Nijland
datum: 31-03-2022	tek. nr.: V-01a
probleem: 30-2022-01-20-20	werk nr.: 5954
Schaal: 1:100	