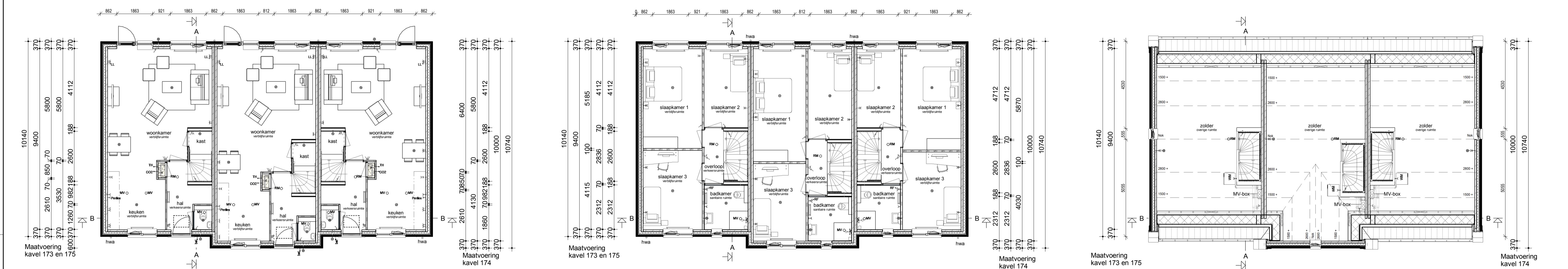




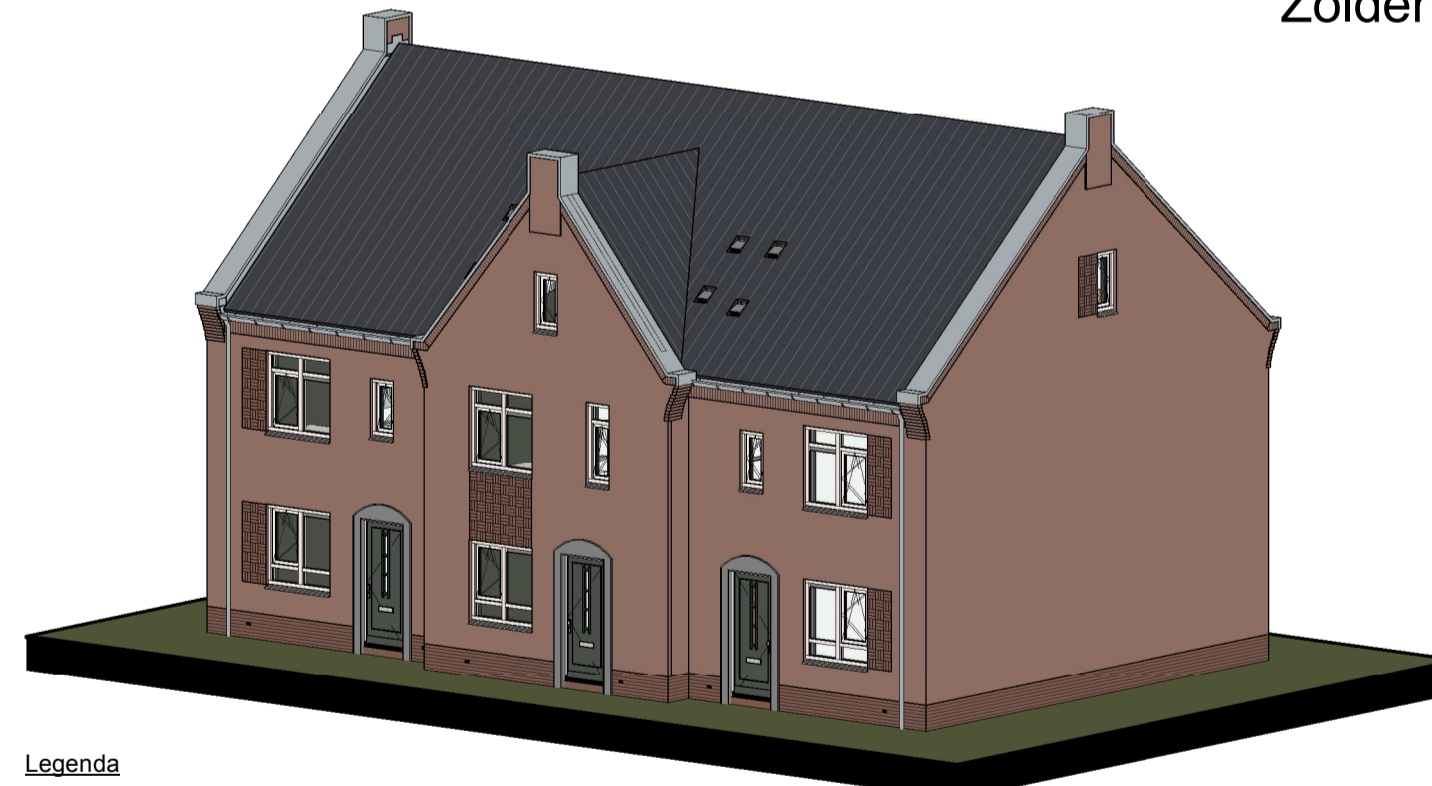
Kavel 173 Kavel 174 Kavel 175 Kavel 173 Kavel 175 Kavel 174 Kavel 173 Kavel 175

Voorgevel **Linker zijgevel** **Achtergevel** **Rechter zijgevel**



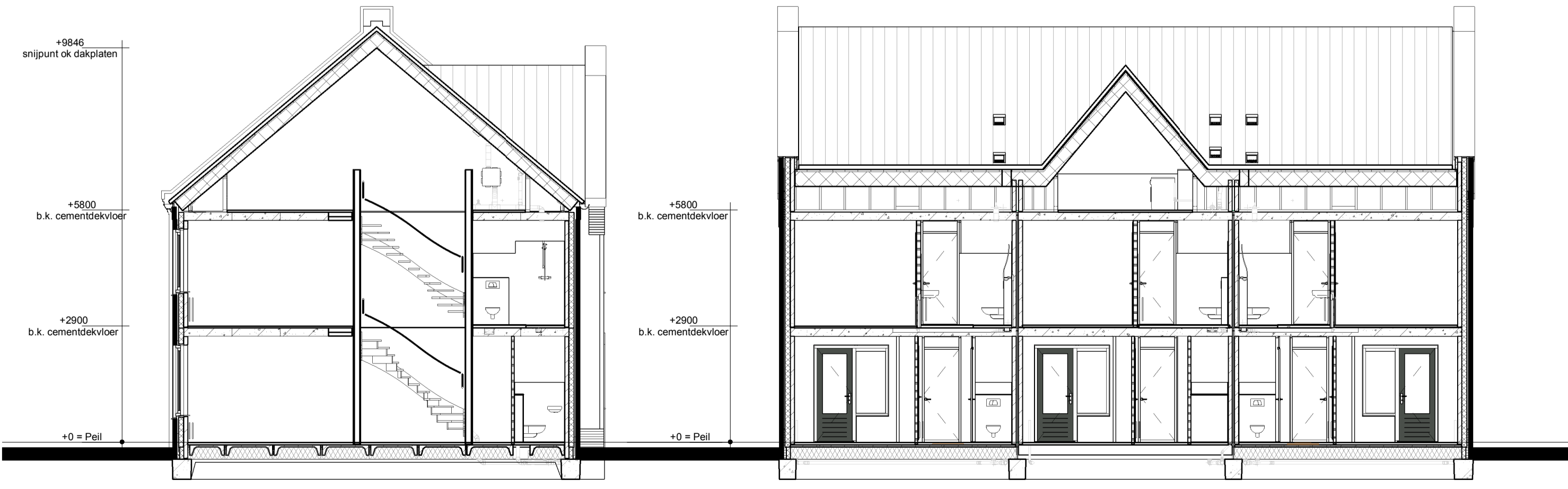
Begane grond												Verdieping												Zolder														
1407	1536	753	1034	970	1080	1536	714	1034	1516	1034	1407	1407	1536	971	555	1231	1080	1536	1298	555	1411	1231	555	971	1536	1407	370	5440	260	2930	5140	260	5440	370				
370	4165	390	90	1185	260	3865	390	90	1185	260	1185	90	4165	370	970	3060	100	1005	1275	260	2760	100	1005	1275	260	1275	1005	100	3060	370	370	5330	370	5140	370	5330	370	
370	2560	70	70	1075	1275	260	2260	390	70	70	1075	1275	260	1275	70	70	2560	370	970	3060	100	2280	260	2760	100	2280	260	2280	100	3060	370	370	5330	370	5140	370	5330	370
370	3020	70	1350	70	930	260	2720	70	1350	70	930	260	930	70	1350	70	3020	370	970	3060	100	2280	260	2760	100	2280	260	2280	100	3060	370	370	5330	370	5140	370	5330	370
370	5440	260	5140	260	5440	370	970	5440	260	5140	260	5440	370	370	5330	370	5140	370	5330	370																		
370	5330	370	5140	370	5330	370	0	5940	370	5140	370	5330	370	370	5330	370	5140	370	5330	370																		
370	5940	370	5140	370	5940	370	0	5940	370	5140	370	5940	370	370	5940	370	5140	370	5940	370																		
370	5940	370	5140	370	5940	370	0	5940	370	5140	370	5940	370	370	5940	370	5140	370	5940	370																		
370	5940	370	5140	370	5940	370	0	5940	370	5140	370	5940	370	370	5940	370	5140	370	5940	370																		

Bruto inhoud (BVI)		Gebruiksoppervlakt (GO)		Bruto vloeroppervlakt (BVO)	
eindwoning	515 m ²	eindwoning 00	51,14 m ²	eindwoning 00	60,23 m ²
tussenwoning	507 m ²	eindwoning 01	51,14 m ²	eindwoning 01	60,23 m ²
		eindwoning 02	32,80 m ²	eindwoning 02	60,23 m ²
			135,07 m ²	eindwoning	180,69 m ²
		tussenwoning 00	51,40 m ²	tussenwoning 00	58,28 m ²
		tussenwoning 01	51,40 m ²	tussenwoning 01	58,28 m ²
		tussenwoning 02	36,71 m ²	tussenwoning 02	58,28 m ²
			139,51 m ²	tussenwoning	174,85 m ²



- Legenda**
- Het bouwen geschiedt conform het huidige bouwbesluit.
 - De constructie wordt uitgevoerd volgens de tekening en berekening van de constructeur.
 - Warmtebestendigheid (Rc) uitwendige scheidingsconstructies:
 - buitenwanden: Rc ≥ 4,7 m²/K/W zie BENG-berekening
 - begane grondvloer: Rc ≥ 3,7 m²/K/W zie BENG-berekening
 - dakconstructie: Rc ≥ 6,3 m²/K/W zie BENG-berekening
 - Warmtegeleidingscoëfficiënt (U) in uitwendige scheidingsconstructies:
 - glas: U ≤ 0,6 W/m²·K (HR++ glas) 1,0 W/m²·K
 - Stadsverwarming zie kwaliteitsverklaring bij de BENG-berekening.
 - Ventilatoren geschiedt conform het huidige bouwbesluit.
 - Ventilatorroosters: indien van toepassing Duoline ZR-roosters.
 - Binnendeuren: opdekdeuren afmeting 880x2315mm en bij meterkast en trapkast 730x2315mm.
 - Buitendeuren: stompe deuren afmeting 930x2315mm.
 - Rookmelders worden aangesloten op het elektriciteitsnet en onderling geschakeld volgens NEN 2555.
 - Ter bescherming tegen ratten en muizen:
 - De ventilatiekokers i.b.v. ventileren kruipruimte zijn muisdicht.
 - Bij de uitwerking van de details wordt er op toegezien dat er in de uitwendige scheidingsconstructie 0,6m onder het aansluitende terrein geen openingen aanwezig zijn > 10mm.
 - Bij de uitvoering wordt er daarom op toegezien dat de open stootvoegen niet breder zijn dan 10mm en dat er l.p.v. de onderste dakpannen vogelschroefprofielen worden toegepast.
 - Het tegelwerk voldoet aan artikel 3.28.5B.
 - Tegelwerk van het toilet tot een hoogte van minimaal 1,50 m boven de vloer.
 - Tegelwerk van de badkamer tot 1,80m boven de vloer en l.p.v. de douchehoek tot een hoogte van minimaal 2,10m over een breedte van minimaal 1,50 m uit de hoek.
 - De wanden boven het tegelwerk en de plafonds worden afgewerkt met structuur spuitwerk.
 - Trap:
 - De trapleuningen worden aangebracht op 0,9m gemeten vanaf b.k. treden tot b.k. leuning.
 - Traphekken: houten traphekken 1m hoog
 - De afvoerverzoeningen voor afvalwater en fecaliën worden uitgevoerd conform NEN 3215. Het systeem is lucht en waterdicht.
 - Bij ramen worden dubbele naad- en kierdichting toegepast, de overige lichtkieren afdicthen.
 - Meterruimte: de afmeting, indeling en leidingdoorvoeren van de meterruimte worden conform NEN 2768 uitgevoerd. Inbraak werendheid: draai-valbeslag volgens VH klasse 2, volgens PKVW.

- Renvooi**
- Metselwerk
 - Isolatie
 - Betonnen wand
 - Kalkzandsteen wand
 - Lichte scheidingswand
 - Dragend knieschot incl. afneembaar paneel tpv kruis
 - MV box
 - Meterkast
 - Kruipruik
 - Opstelplaats wasmachine
 - Radiator
- Enkele schakelaar
 - Dubbele schakelaar
 - Wisselschakelaar
 - Standen schakelaar t.b.v. ventilatiesysteem
 - Enkele wandcontactdoos met randaarde
 - Dubbele wandcontactdoos geaard (boven elkaar)
 - Dubbele wandcontactdoos geaard (naast elkaar)
 - Plafondlichtpunt
 - Wandlichtpunt
 - Roekmelder
 - MV afvoerpunt
 - MV afvoerpunt wand
 - Thermostaat
 - Loze leiding
 - Beldrukker
 - CO2 CO2 bedieningspaneel
 - Aansluitpunt t.b.v. kabel
 - HWA Hermelwaterafvoer



Doorsnede AA Doorsnede BB

opmerkingen/ gecontroleerd:

WBO - Det. - d.d. - Omschrijving wijzigingen:

Bouwconcept: **IDENTIS** DOOR ROOSDOM TIJHUIS

project: **3/22 woningen type "Zinrijck" In het plan "Wilgenvliet" te Arnhem**

opdrachtgever: **Bouwbedrijf Roosdom Tjihuis b.v.**

onderdeel: **Bestektekning kavel 173-175**

architect: **M. Eberink** schaal: **1:100**

groteklant: **P. Postma** tek. nr.: **B-01d** werk nr.: **5763**

datum: **08-07-2021** 5-1-2021 08:24:07

Bouwnummer: **RoosdomTijhuis**

Bouwbedrijf Roosdom Tjihuis bv
Asterstraat 8
Postbus 237 7460 AE RUSSEN
TELEFOON 0548 51 80 24
TELEFAX 0548 52 03 35
E-MAIL info@roosdomtijhuis.nl
WEBSITE www.roosdomtijhuis.nl