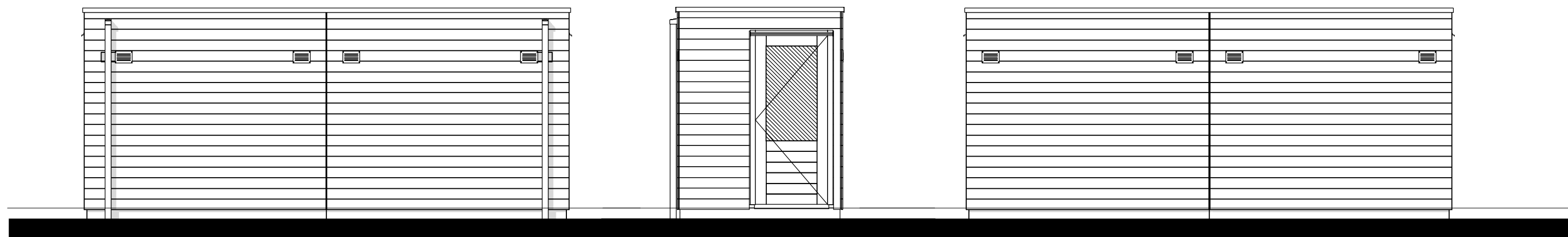


Geschakelde houten berging

16 woningen type "Hoge Heren"
 In het plan: "Lombok-Zuid" te Eerbeek
 kavel: 166 t/m 181

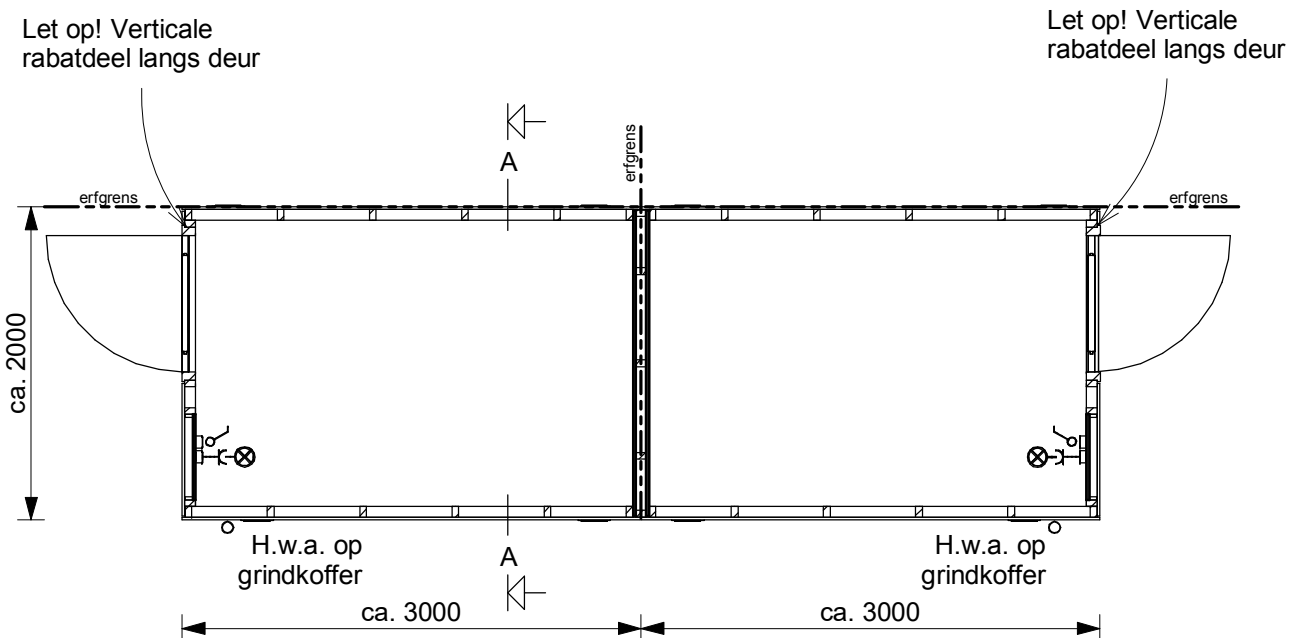


Voorgevel

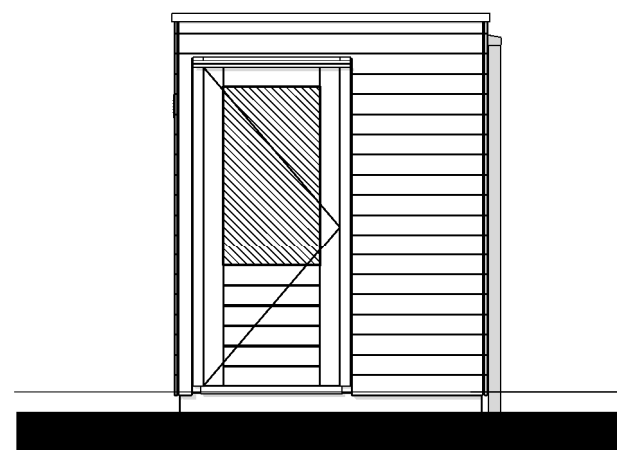
Rechter zijgevel

Achtergevel

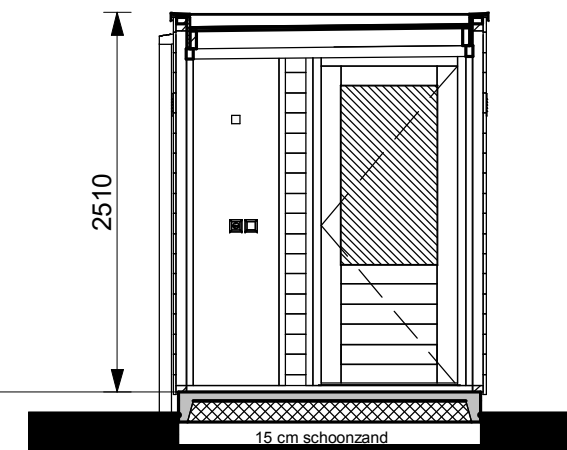
- De bergingen zijn fabrieksmatig verduurzaamd en worden na plaatsing niet verder behandeld.
- Stijl- en regelwerk geïmpregneerd (afm. 40x70mm)
 - Geïmpregneerde beschieting
 - HWA (PVC) eindigt op +/- 10cm boven grindkoffer



Begane grond



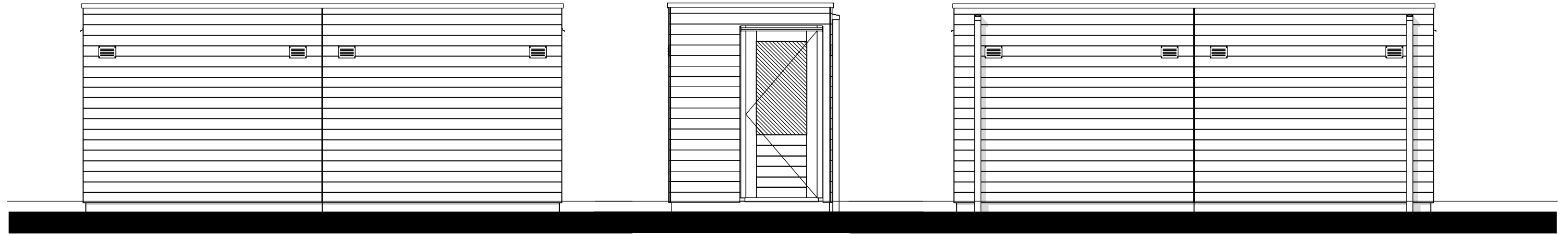
Linker zijgevel



Doorsnede AA

Geschakelde houten berging

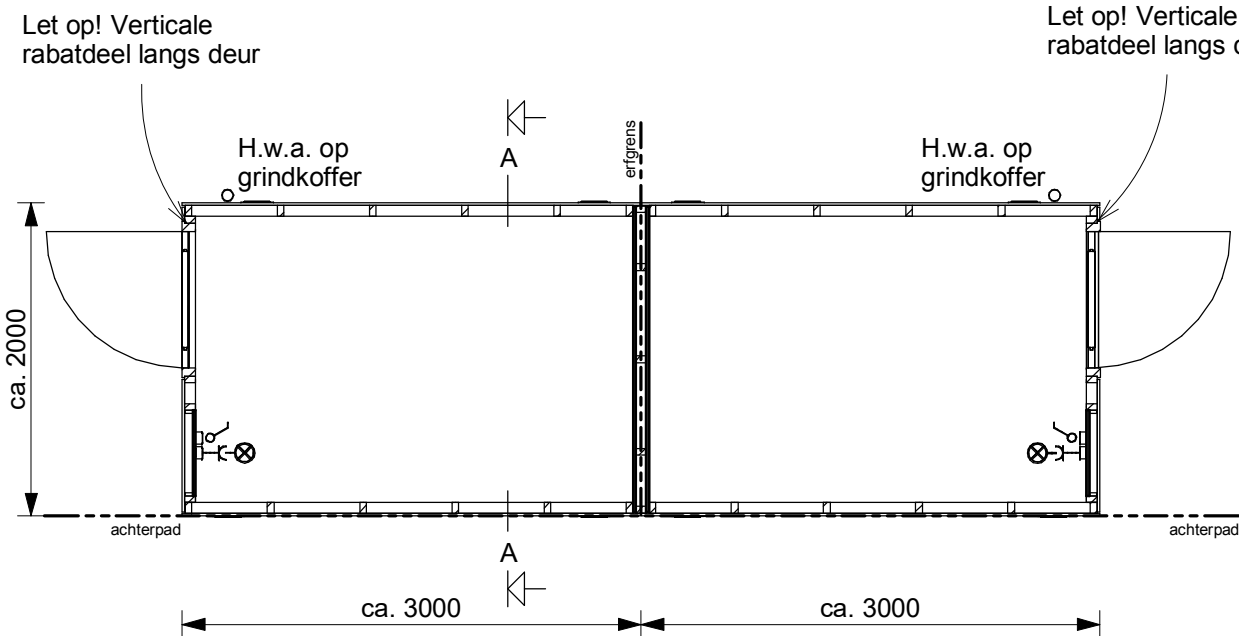
16 woningen type "Hoge Heren"
In het plan: "Lombok-Zuid" te Eerbeek
kavel: 166 t/m 181



Voorgevel

Rechter zijgevel

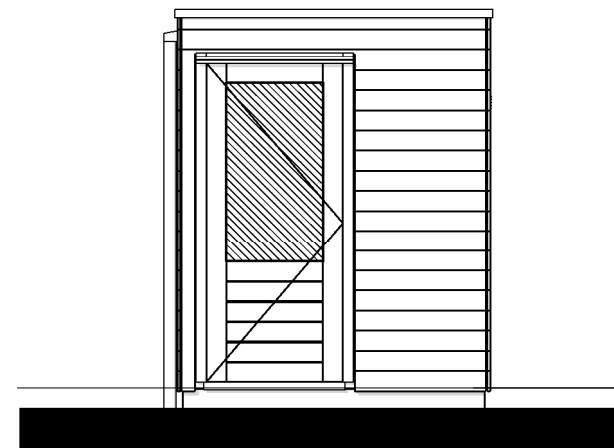
Achtergevel



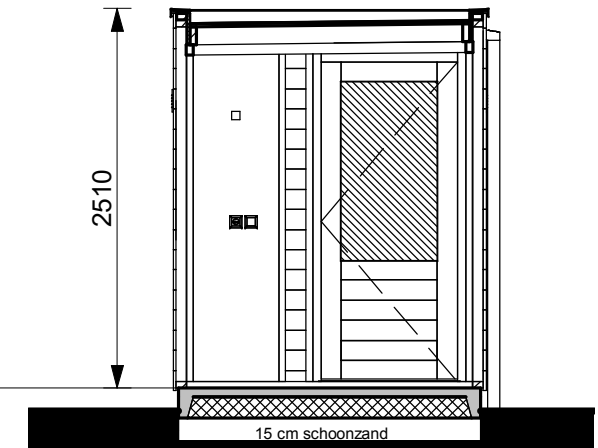
Begane grond

De bergingen zijn fabrieksmatig verduurzaamd en worden na plaatsing niet verder behandeld.

- Stijl- en regelwerk geïmpregneerd (afm. 40x70mm)
- Geïmpregneerde beschieting
- HWA (PVC) eindigt op +/- 10cm boven grindkoffer



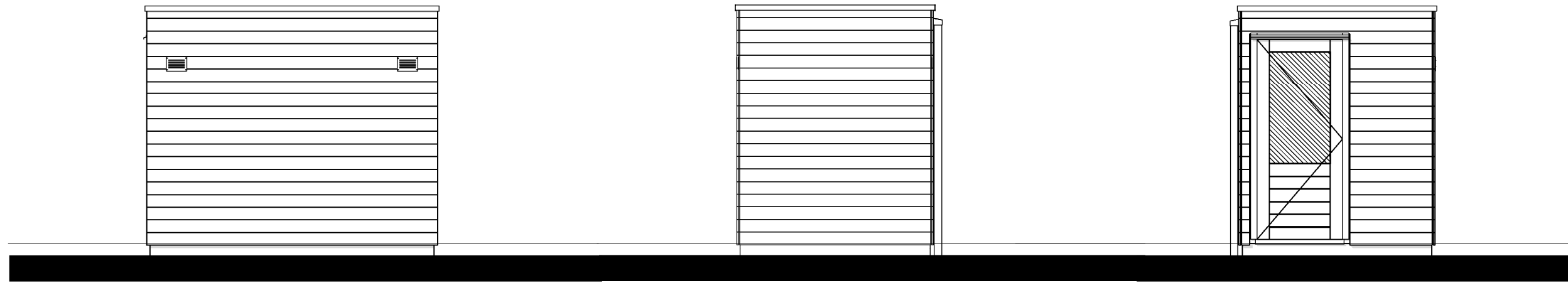
Linker zijgevel



Doorsnede AA

Vrijstaande houten berging

16 woningen type "Hoge Heren"
 In het plan: "Lombok-Zuid" te Eerbeek
 kavel: 166 t/m 181



Voorgevel

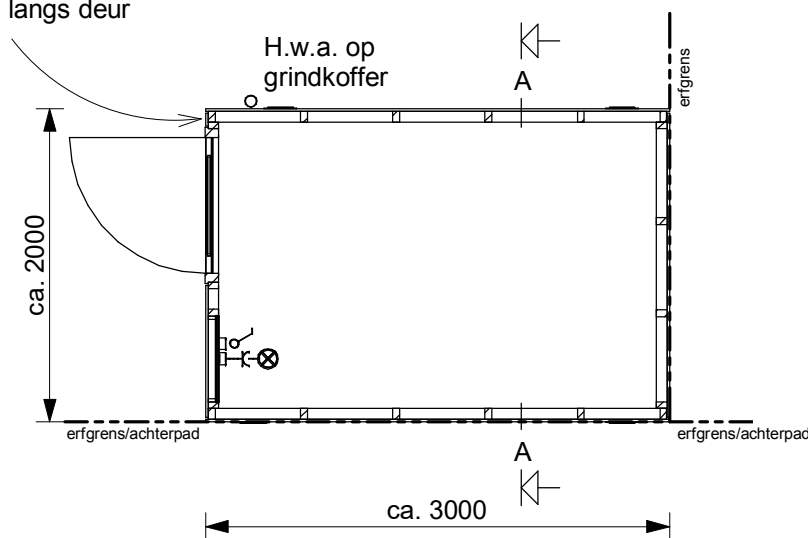
Rechter zijgevel

Linker zijgevel

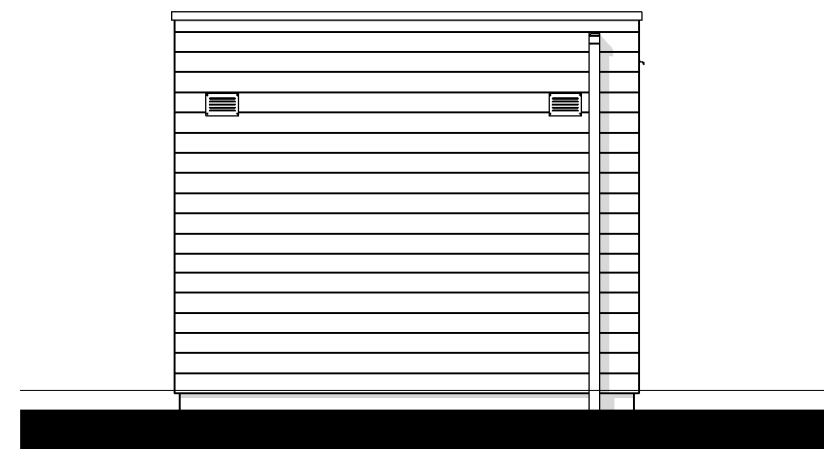
De bergingen zijn fabrieksmatig verduurzaamd en worden na plaatsing niet verder behandeld.

- Stijl- en regelwerk geïmpregneerd (afm. 40x70mm)
- Geïmpregneerde beschieting
- HWA (PVC) eindigt op +/- 10cm boven grindkoffer

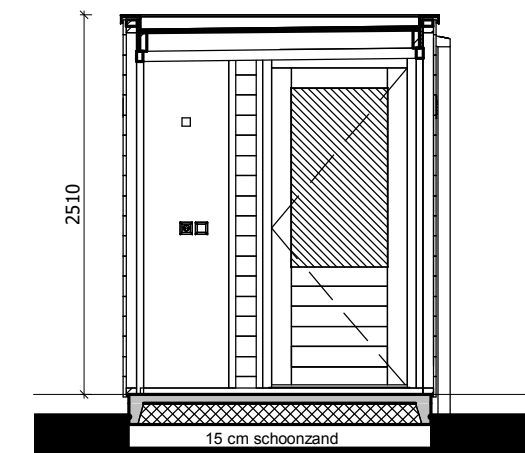
Let op! Verticaal rabatdeel langs deur



Begane grond



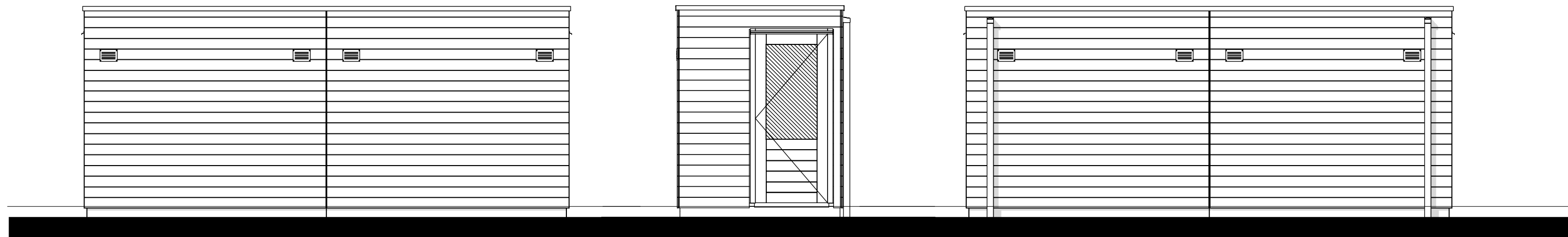
Achtergevel



Doorsnede A-A

Geschakelde houten berging

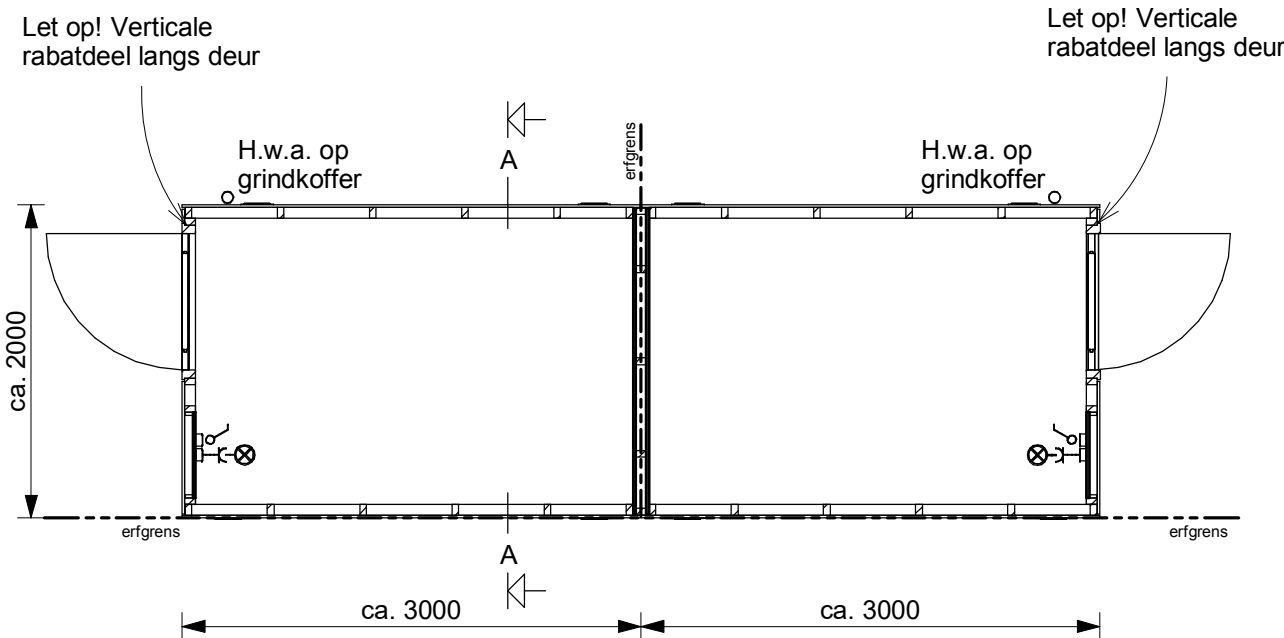
16 woningen type "Hoge Heren"
 In het plan: "Lombok-Zuid" te Eerbeek
 kavel: 166 t/m 181



Voorgevel

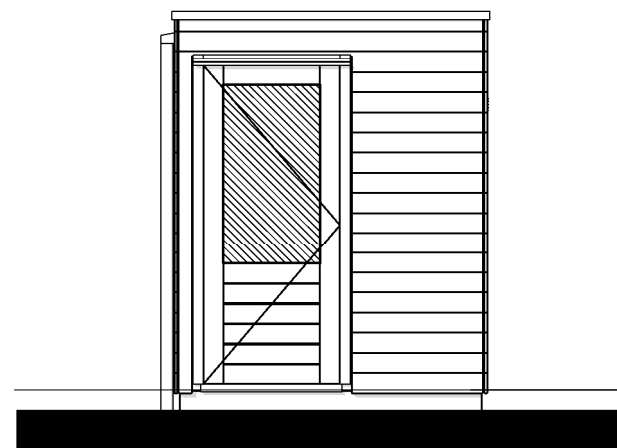
Rechter zijgevel

Achtergevel

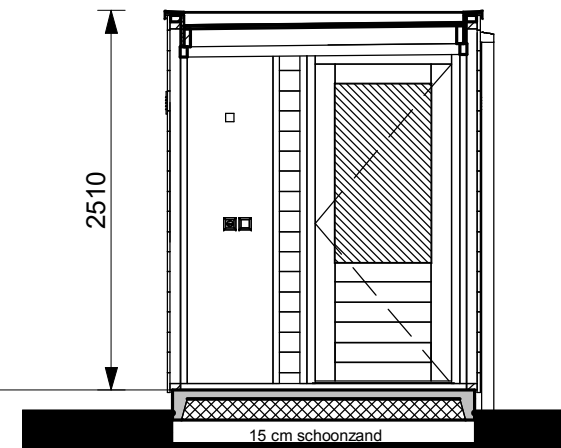


Begane grond

- De bergingen zijn fabrieksmatig verduurzaamd en worden na plaatsing niet verder behandeld.
- Stijl- en regelwerk geïmpregneerd (afm. 40x70mm)
 - Geïmpregneerde beschieting
 - HWA (PVC) eindigt op +/- 10cm boven grindkoffer



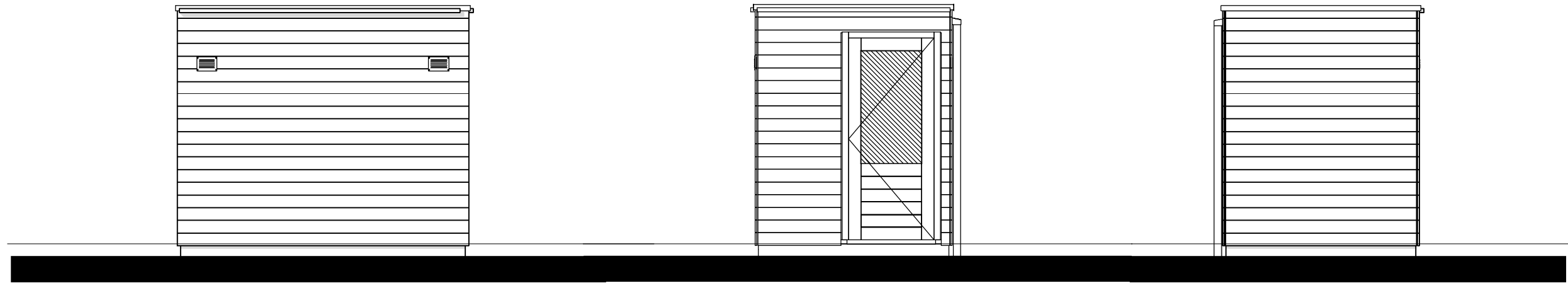
Linker zijgevel



Doorsnede AA

Vrijstaande houten berging

16 woningen type "Hoge Heren"
 In het plan: "Lombok-Zuid" te Eerbeek
 kavel: 166 t/m 181



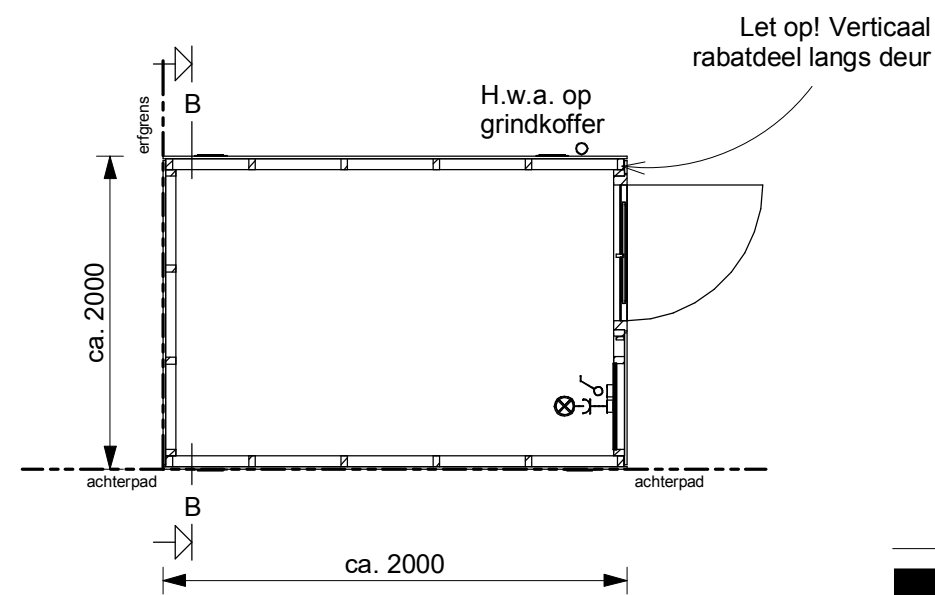
Voorgevel

Rechter zijgevel

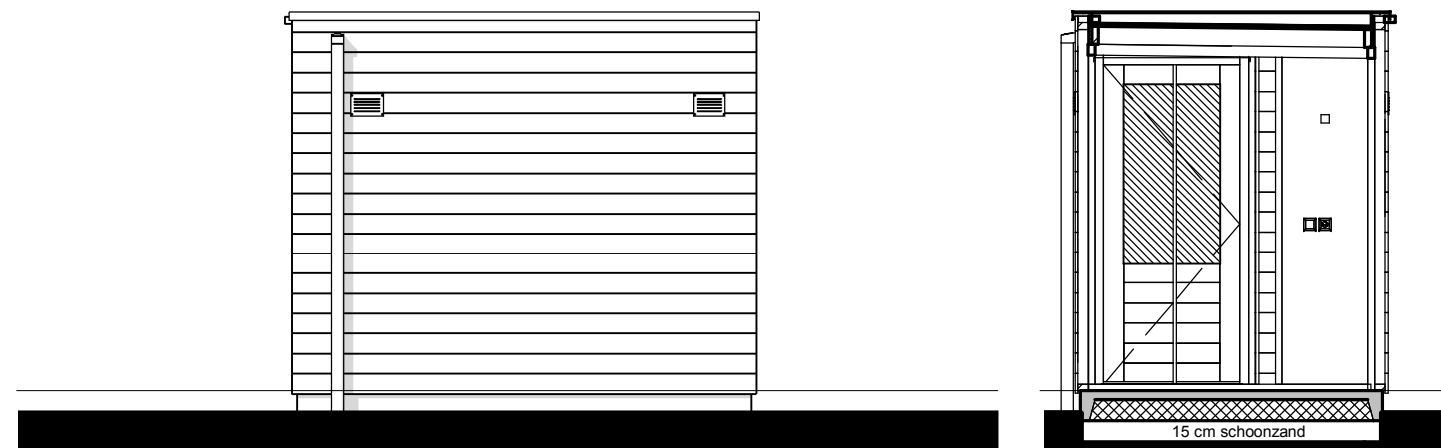
Linker zijgevel

De bergingen zijn fabrieksmatig verduurzaamd en worden na plaatsing niet verder behandeld.

- Stijl- en regelwerk geïmpregneerd (afm. 40x70mm)
- Geïmpregneerde beschieting
- HWA (PVC) eindigt op +/- 10cm boven grindkoffer



Begane grond



Achtergevel

Doorsnede B-B