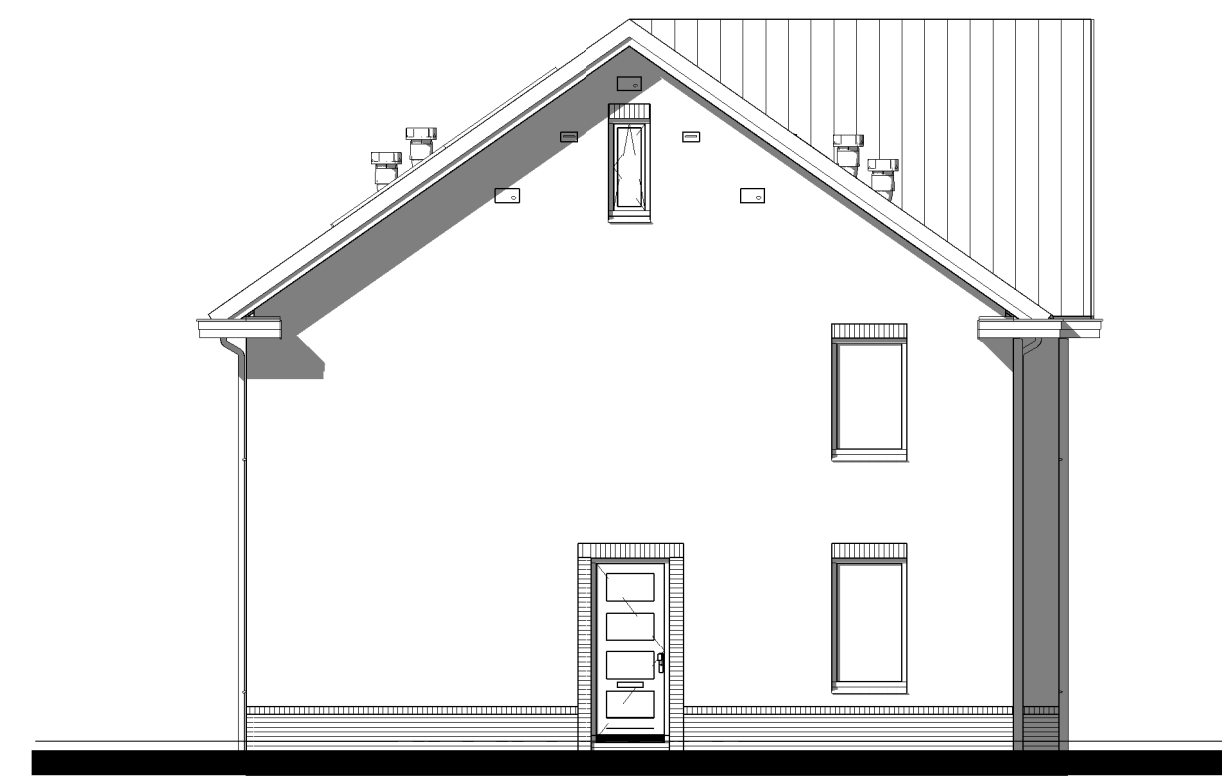


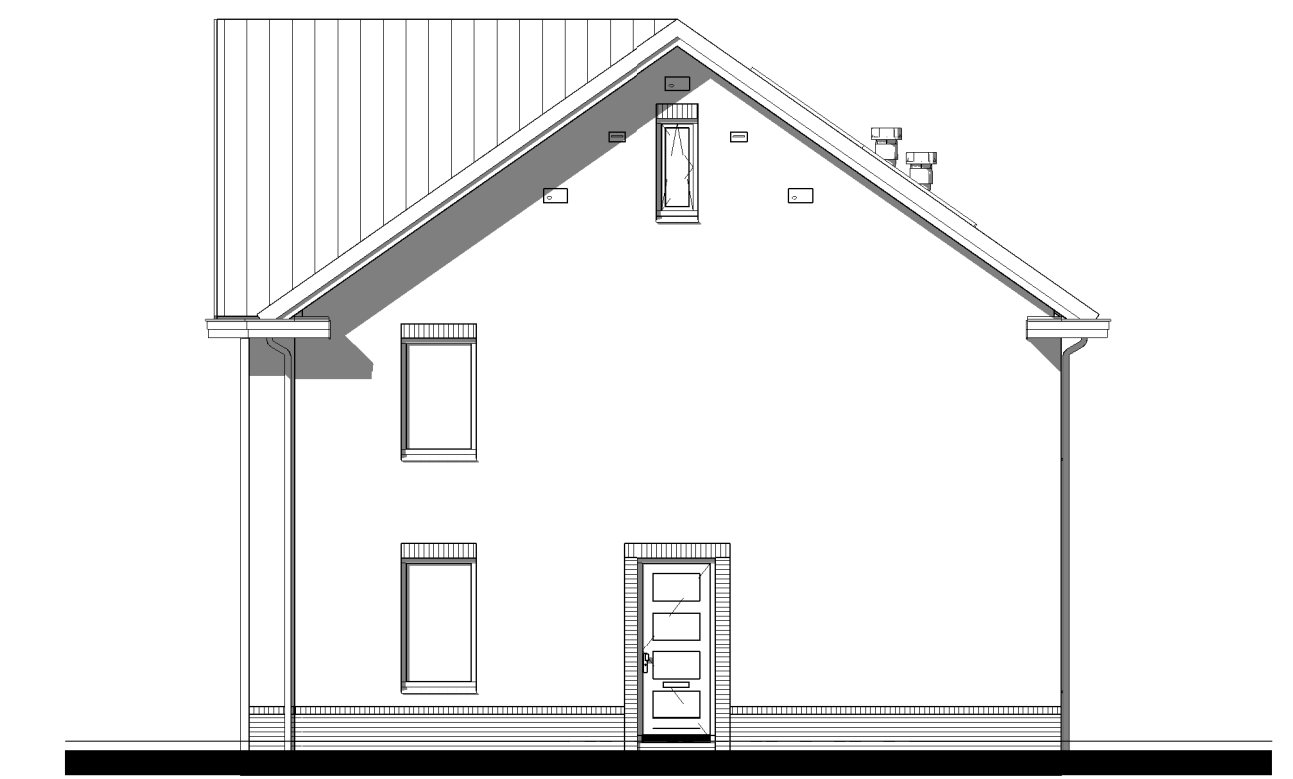
Voorgevel



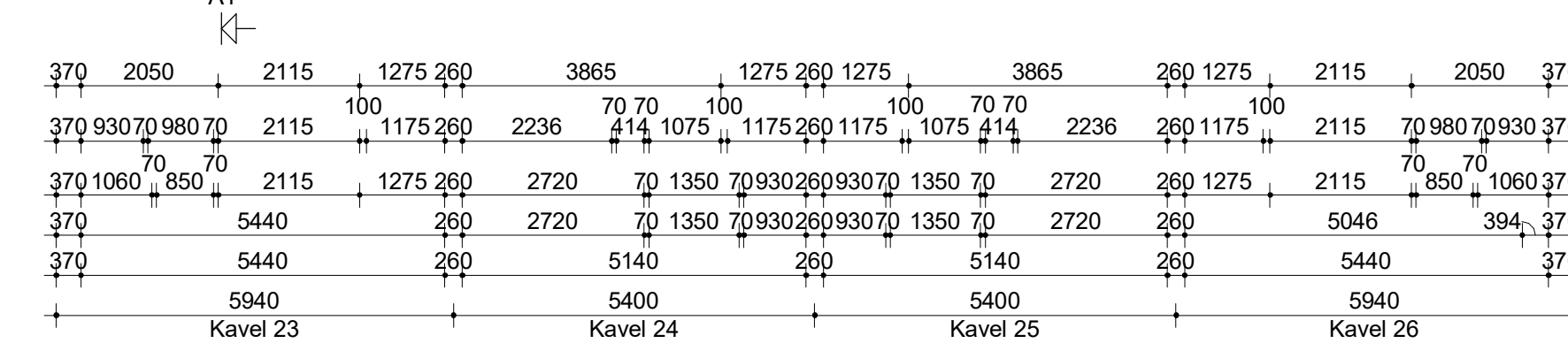
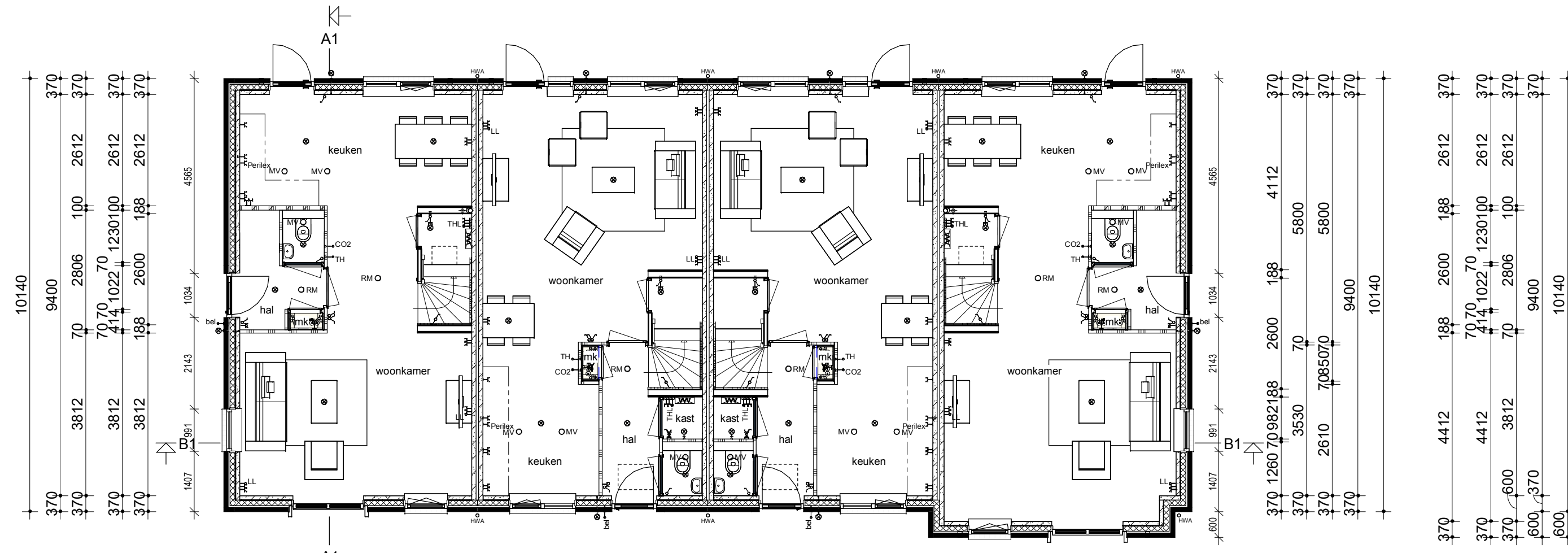
Linker zijgevel



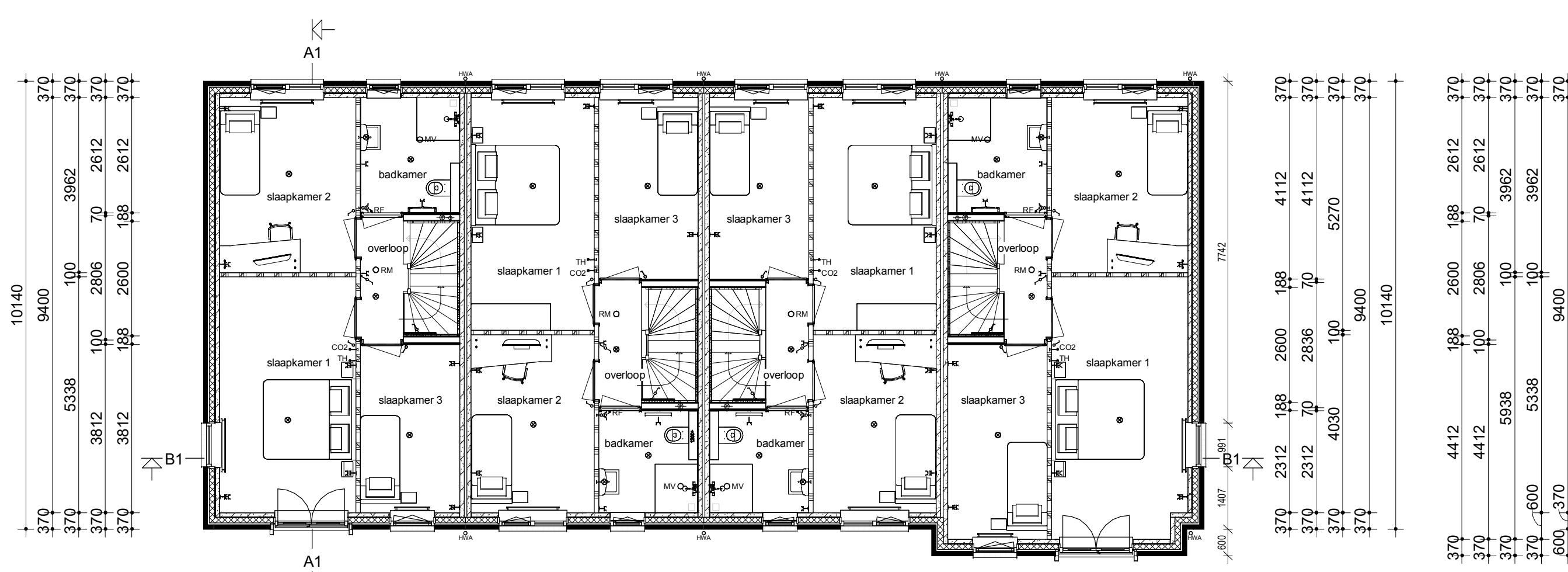
Achtergevel



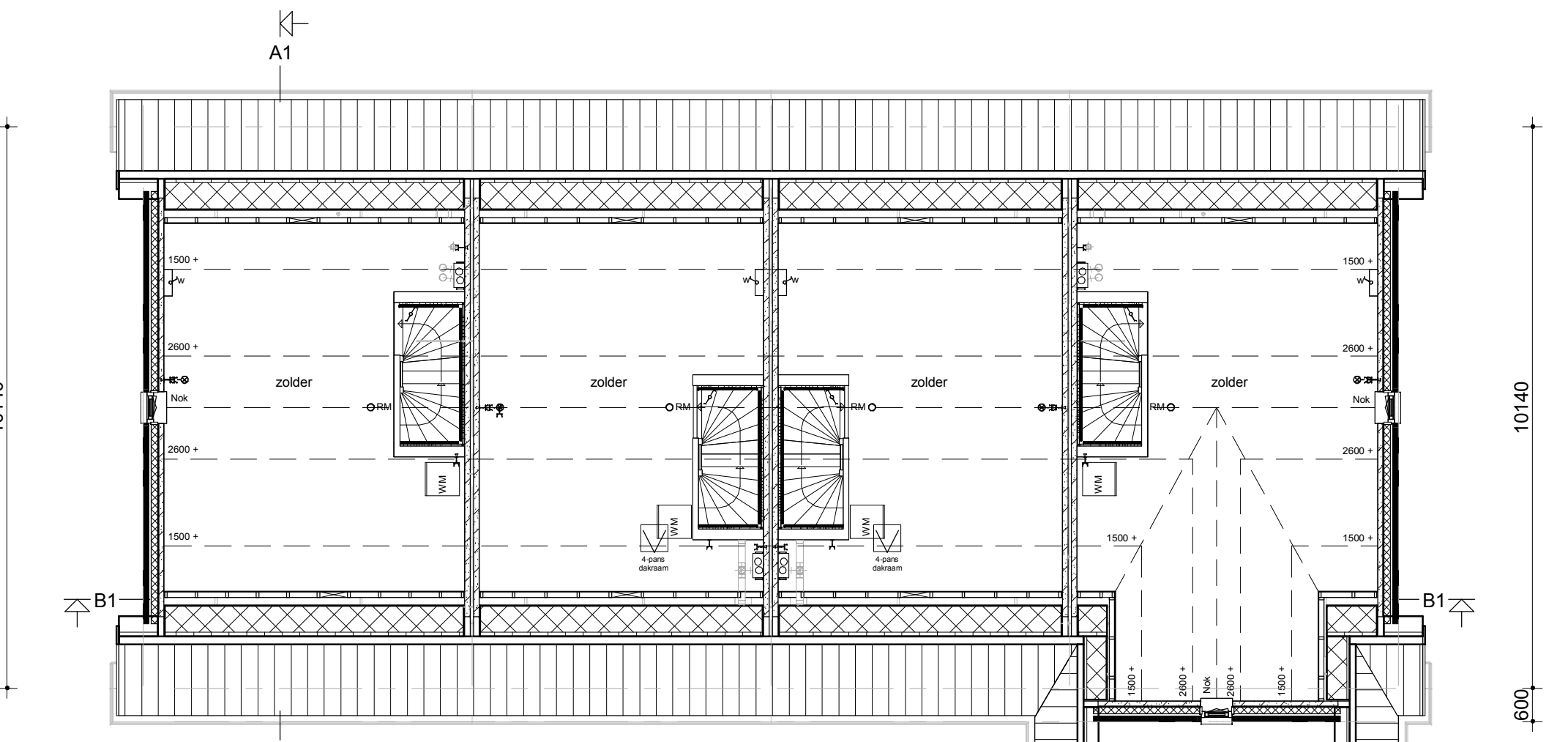
Rechter zijgevel



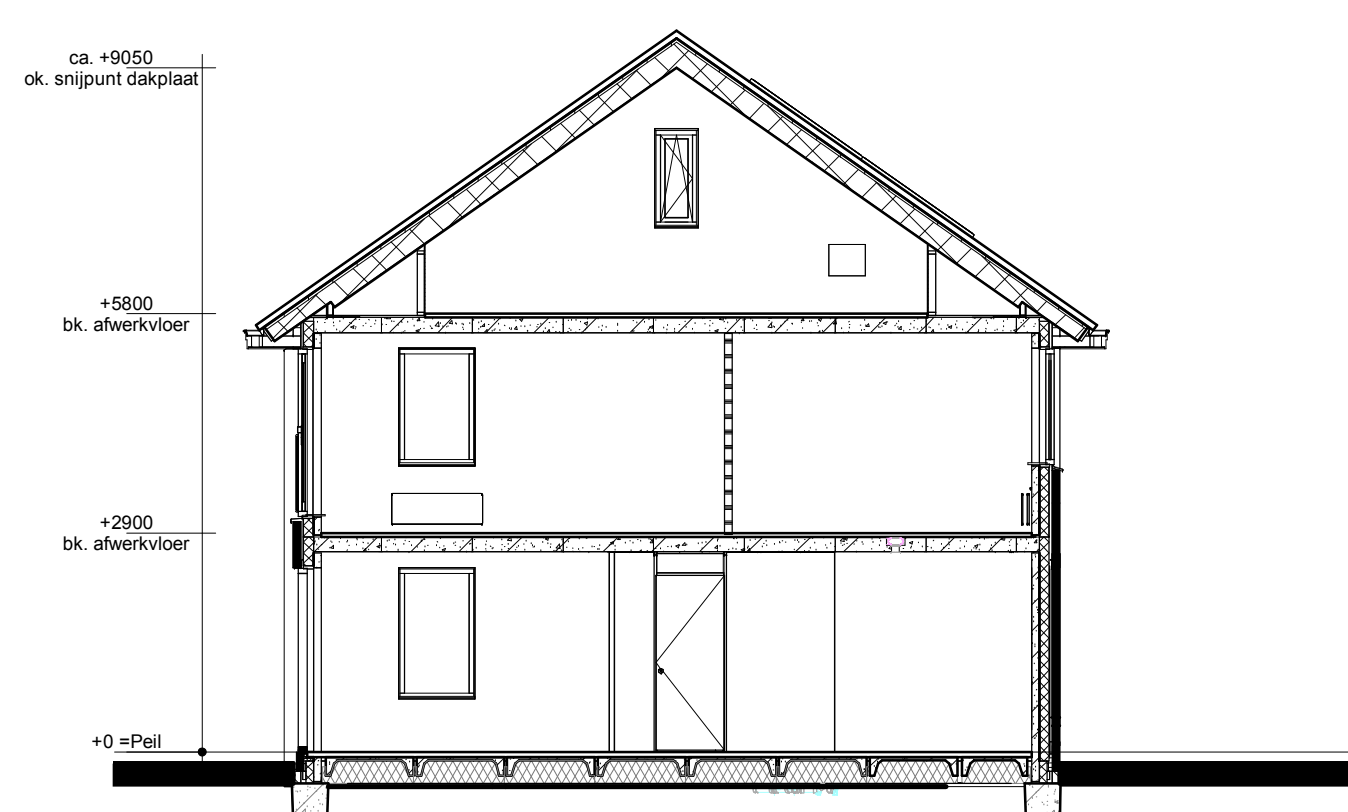
Begane grond



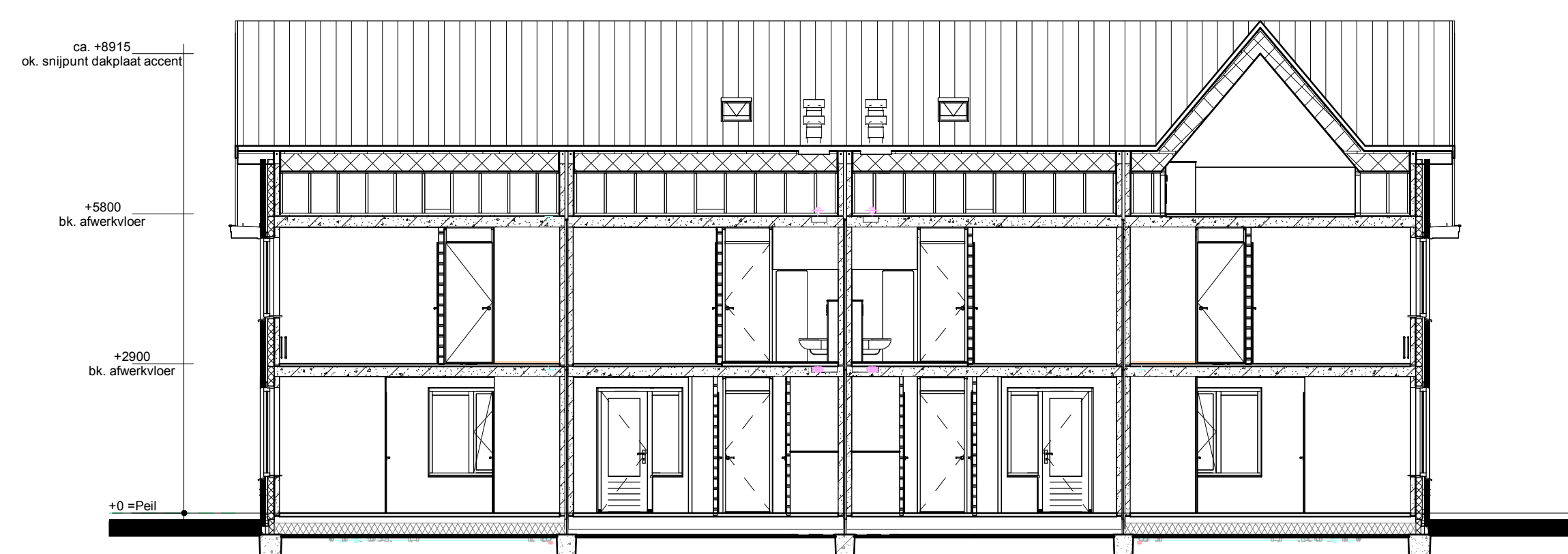
Verdieping



Zolder



Doorsnede A1-A1



Doorsnede B1-B1

Renvooi

- Metselwerk
- Isolatie
- Dubbele schakelaar
- Betonnen wand
- Kalkzandsteen wand
- Lichte scheidingswand
- Dragend krieschot incl. afneembaar paneel ipv kruis
- Vloerverwarmingverdelers
- MV box
- Warmtepomp
- Omvormer lb.v. PV-panellen
- Meterkast
- Kruipruik
- Opsteplaats wasmachine
- Radiator
- Neskasten
- Enkele schakelaar
- Dubbele schakelaar
- Wisselschakelaar
- Standen schakelaar lb.v. ventilatiesysteem
- Enkele wandcontactdoos met randaarde
- Dubbele wandcontactdoos geard (boven elkaar)
- Dubbele wandcontactdoos geard (naast elkaar)
- Plafondlichtpunt
- Wandlichtpunt
- Rookmelder
- MV afvoerpunt
- MV afvoerpunt wand
- Thermostaat
- Thermostaafdeling
- Loze leiding
- Bel
- Beldrukker
- CO2
- CO2 bedieningspaneel
- CAN
- Aansluitpunt lb.v. kabel
- HWA
- Hemelwaterafvoer

		project: 4 woningen type "Waerdzichter" Eengezinswoningen In het plan "Waerdmeester" te Ede	
Bouwconcept:		opdrachtgever:	
		opdrachtgever:	
Bouwbedrijf Roosdom Tijhuis B.V. Jansma 6 Postbus 237 7460 AD RIJSEN T: 0575 04 12 12 E: info@roosdomtijhuis.nl W: www.roosdomtijhuis.nl		Verkooptekening kavel 23-26 Ir. RHJ. Velthuis	
datum: 15-04-2024		schaal: 1:100	
versie:		6312	